

NEMOFORUM

PRAHA - 26.9.2014

Působnost zeměměřičů v inženýrské geodézii

Ing. Václav Kafka, Geodetická kancelář KAFKA A SYN
Ing. Denisa Petříková, GKS - geodetická kancelář, s.r.o.

inženýrská geodézie

historie

současnost

budoucnost

diskuze

Inženýrská geodézie (dále jen IG)

zahrnuje znalosti - všeobecné geodézie, mapování, katastru nemovitostí a vyrovnávacího počtu

zasahuje do oborů: stavební, strojírenství, dálkový průzkum, zdravotnictví, sport a další



IG můžeme rozdělit na několik skupin:

zaměřování podkladů

vytyčování

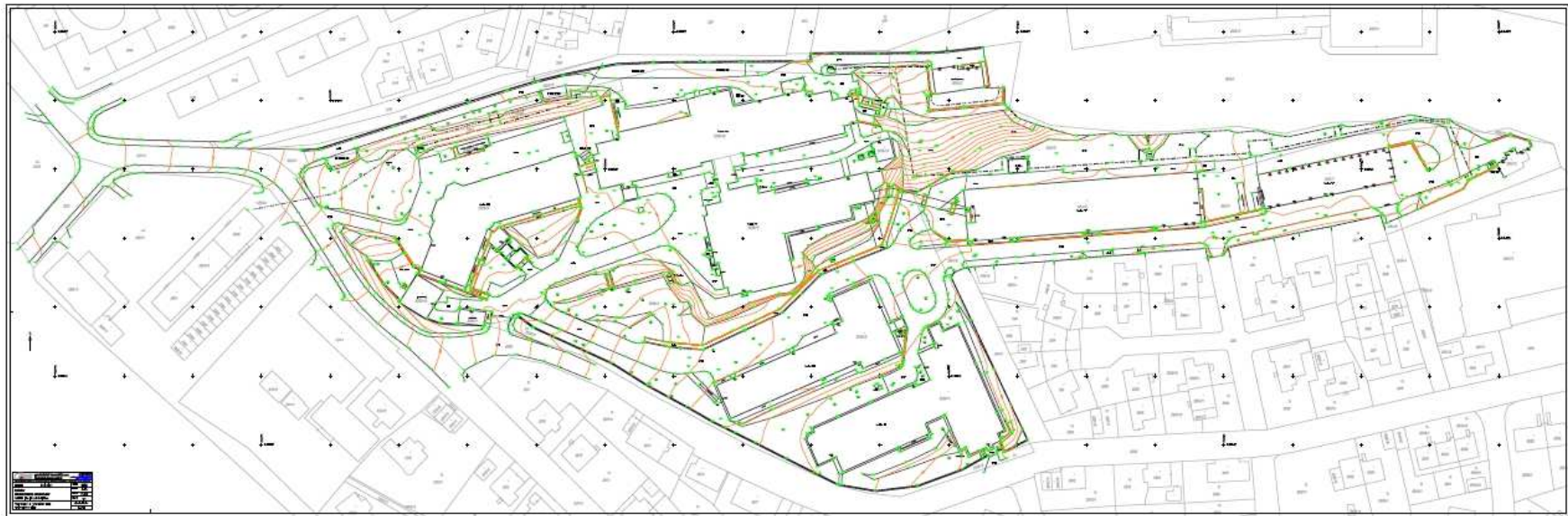
dokumentace dokončených staveb

speciální

důlní

fotogrammetrie

zaměřování podkladů



zaměrování podkladů



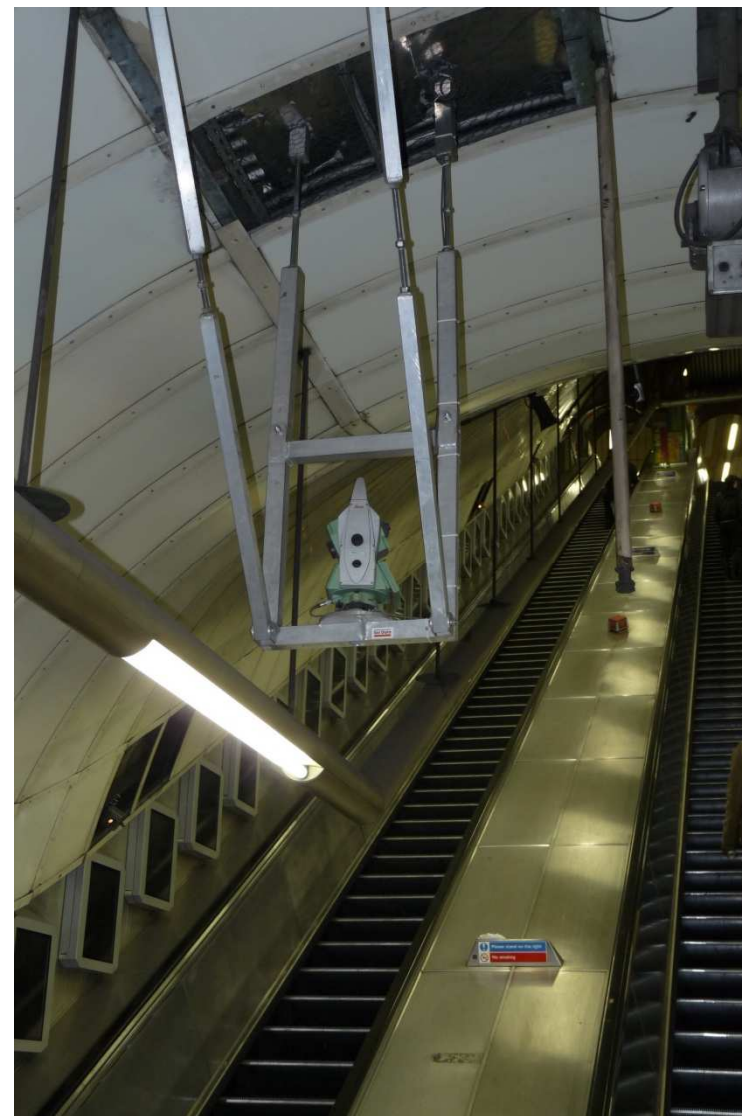
vytyčování



dokumentace dokončených staveb



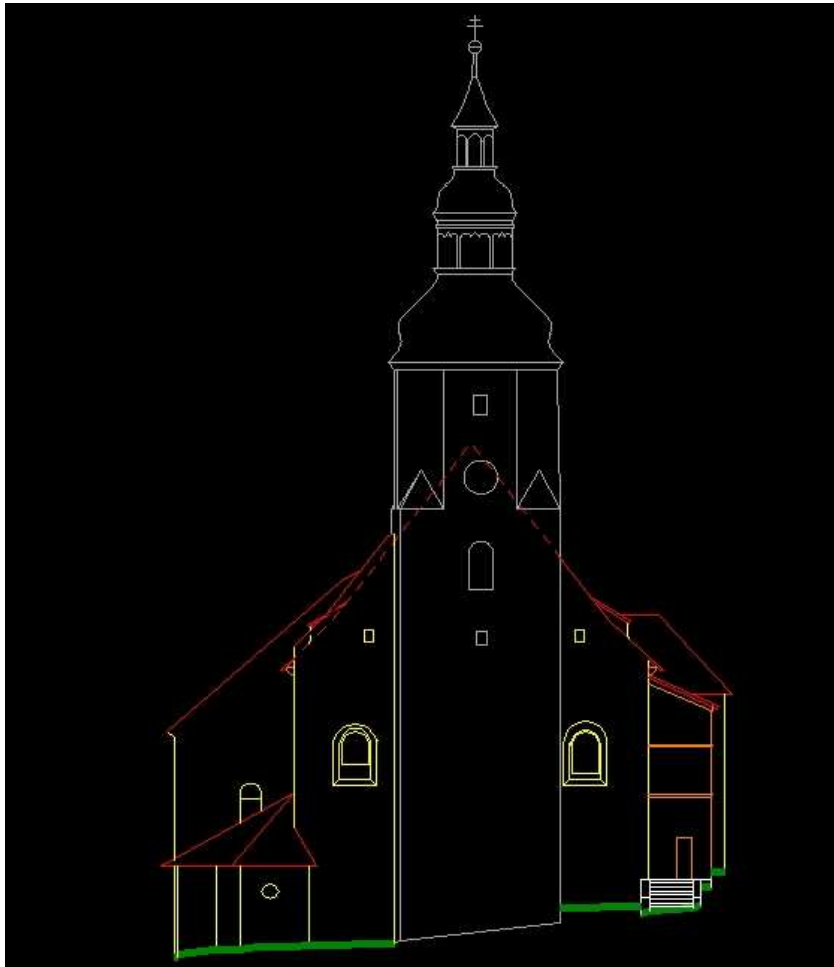
speciální



důlní



fotogrammetrie



Historie

samostatná disciplína před druhou světovou válkou
snaha o vytvoření právních norem navazujících na všeobecné
stavební předpisy.

rok 1974 - vyhláška č. 10/1974 Sb. o geodetických pracích ve
výstavbě.

výsadní postavení geodeta během výstavby

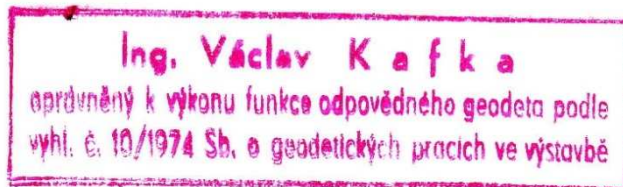
Funkce „výkon odpovědného geodeta“

1.1.1995 nahrazena zákonem o zeměměřictví Zk. č. 200/1994 Sb. a
prováděcí vyhláška č.31/95 Sb

Z historie do současnosti

Odovědné geodety nahrazuje **Úředně oprávněný zeměměřický inženýr (ÚOZI)**.

práce v IG v podstatě neřešeny žádným předpisem
udělování a rozsah „Oprávnění“
dohled a kontrola prací



Stav v IG dnes

kontrolní funkci na stavbách
nevykonává nikdo

kritérium při výběru nejnižší cena a
nikoli nejlepší kvalita

optimalizace nákladů x rizikové
vypuštění kontrol, volba levnějšího,
rychlejšího

kvalitní práci - nikdo ji nevyžaduje a
nikdo ji neocení



Stav v IG dnes

„Geodetické podklady znamenají pro projekt každé stavební investice totéž, co základy pro dům a jsou-li základy mělké, stavba má potom různé nedostatky a trhliny.“

neúplnost nebo povrchnost geodetické části projektu = protažení lhůt, zvýšení nákladů

neodbornost

dostupnost zeměměřických technologií

nízké cenovém ohodnocení



Ceník geodetických prací (Německo)

Warum Vermessung?

Wo immer etwas neu entstehen soll – ein Gebäude, eine Siedlung, eine Straße – sehen wir zunächst die Leute von der Vermessung am Werk. Ohne die Trupps mit modernen Messgeräten – bis hin zu satellitengestützten Messtechniken – ginge gar nichts: Bevor man anfangen kann zu bauen, muss man erst einmal Maß nehmen. Und natürlich auch, wenn man Bestehendes verändern will.

Das gilt nicht nur für Großvorhaben. Auch die Eigentümerin oder der Eigentümer eines privaten Grundstücks braucht manchmal die Hilfe der Vermessung. So zum Beispiel, wenn ein Teil des Grundstücks verkauft, der genaue Grenzverlauf zum Nachbargrundstück ermittelt oder ein neu errichtetes Gebäude eingemessen werden soll.

Dabei geben die Berechnungen, die die Vermessungsfachleute anstellen, Ihnen doppelte Sicherheit: über die genaue Lage und Größe Ihres Grund und Bodens sowie in rechtlicher Hinsicht. »Berechnen« müssen wir Ihnen aber nicht zuletzt auch die Kosten für die Vermessungsleistungen. Und damit Sie auch hierbei »Sicherheit« genießen können, haben wir einmal die gängigsten Fälle zusammengestellt und für Sie durchgerechnet. Man könnte auch sagen: Wir haben sie »auf den Punkt gebracht«. Denn die Anzahl der Messpunkte bestimmt die Kosten wesentlich mit.

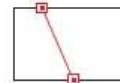
Ihr Auftrag

Damit wir tätig werden können, brauchen wir von Ihnen als Eigentümerin oder Eigentümer bzw. von jemandem, den Sie bevollmächtigen, einen entsprechenden Auftrag. Damit erklären Sie sich gleichzeitig bereit, die Kosten für die Vermessungsleistung einschließlich der Übernahme der Ergebnisse ins Flächenbezogene Informationssystem (FIS) zu übernehmen. In diesem Zusammenhang noch ein wichtiger Hinweis: Wenn Sie das Ergebnis einer Flurstückszerlegung als eigenständiges Grundstück ins Grundbuch eintragen lassen (s. Liste Grundbuchsachen), brauchen Sie eine Teilungsgenehmigung. Diese erhalten Sie bei Ihrem zuständigen Bezirks- oder Ortsamt (s. Liste Zuständig für Teilungsgenehmigungen).

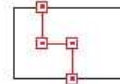
Im Übrigen: Auch wenn Sie fachkundigen Rat in vermessungstechnischen Fragen suchen, stehen wir Ihnen gern zur Verfügung.

Ihre Kosten

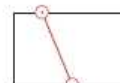
Zerlegung eines Flurstücks mit örtlicher Vermessung von **zwei** neuen Grenzpunkten
Gesamtkosten ca. 2.560,- €



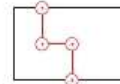
mit örtlicher Vermessung von **vier** neuen Grenzpunkten
Gesamtkosten ca. 3.630,- €



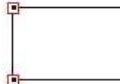
Als Sonderfall:
Zerlegung eines Flurstücks ohne örtliche Vermessung (**zwei** neue Grenzpunkte)
Gesamtkosten ca. 1.250,- €



ohne örtliche Vermessung (**vier** neue Grenzpunkte)
Gesamtkosten ca. 1.660,- €



Grenzherstellung von **zwei** Grenzpunkten
Gesamtkosten ca. 1.700,- €



von **vier** Grenzpunkten
Gesamtkosten ca. 2.470,- €



Gebäudeeinemessung von **vier** Gebäudepunkten
Gesamtkosten ca. 820,- €



von **acht** Gebäudepunkten
Gesamtkosten ca. 960,- €



Berechnungsgrundlage ist die Anlage zur Gebührenordnung für das Vermessungswesen vom 5. Dezember 2000 (Stand 1.1.2004) und das Preisverzeichnis des Landesbetriebs Geoinformation und Vermessung vom 1.1.2004. Bei der ausschließlichen Einmessung von Gebäuden und Gebäudeteilen von geringem Wert reduzieren sich die Kosten auf 30 %.

Zuständig für Teilungsgenehmigungen

Bezirksamt Hamburg-Mitte, Bauamt, Verwaltungsabteilung, Klosterwall 8
20095 Hamburg, Tel. 4 28 54 - 47 47, Fax 4 28 54 - 57 64

Bezirksamt Altona, Bauamt, Bauprüfteilung, Platz der Republik 1,
22765 Hamburg, Tel. 4 28 11 - 30 70, Fax 4 28 11 - 19 85

Bezirksamt Eimsbüttel, Bauamt, Verwaltungsabteilung, Grindelberg 66,
20144 Hamburg, Tel. 4 28 01 - 33 45 / 35 12, Fax 4 28 01 - 19 97

Bezirksamt Hamburg-Nord, Bauamt, Verwaltungsabteilung, Eppendorfer
Landstr. 59, 20249 Hamburg, Tel. 4 28 04 - 25 39, Fax 4 28 04 - 29 10

Bezirksamt Wandsbek, Bauamt, Bauprüfteilung, Schloßstr. 60,
22041 Hamburg, Tel. 4 28 81 - 30 21 / 35 11, Fax 4 28 81 - 20 23

– Ortsamt Bramfeld, Bauabteilung, Bauprüfteilung, Herthastr. 20,
22179 Hamburg, Tel. 4 28 81 - 43 02, Fax 4 28 81 - 40 24

– Ortsamt Alsteralt, Bauabteilung, Bauprüfteilung, Wentzelplatz 5–7,
22391 Hamburg, Tel. 4 28 81 - 52 23 / 52 24, Fax 4 28 81 - 53 21

– Ortsamt Waldsdorfer, Bauabteilung, Bauprüfteilung, Im Alten Dorfe 30,
22391 Hamburg, Tel. 4 28 81 - 56 69, Fax 4 28 81 - 56 65

– Ortsamt Rahlstedt, Bauabteilung, Bauprüfteilung, Rahlstedter Str.
151–157, 22143 Hamburg, Tel. 4 28 81 - 39 53, Fax 4 28 81 - 38 48

Bezirksamt Bergedorf, Bauamt, Genehmigungsabteilung, Wentorfer Str. 38,
21029 Hamburg, Tel. 4 28 91 - 20 57 / 20 53, Fax 4 28 91 - 30 69

– Ortsamt Vier- und Marschlande, Bauabteilung – Bauprüfung, Kurfürstendeich 41,
21037 Hamburg, Tel. 4 28 91 - 23 31, Fax 4 28 91 - 25 32

Bezirksamt Harburg, Bauamt, Bauprüfteilung, Harburger Rathausplatz 4,
21073 Hamburg, Tel. 4 28 71 - 23 89, Fax 4 28 71 - 20 59

– Ortsamt Wilhelmsburg, Bauabteilung, Bauprüfteilung, Mengestr. 19,
21107 Hamburg, Tel. 4 28 73 - 63 34, Fax 4 28 73 - 63 32

– Ortsamt Södelbe, Bauabteilung, Bauprüfteilung, Neugrabener Markt 5,
21149 Hamburg, Tel. 4 28 71 - 52 67, Fax 4 28 71 - 53 01

Für **Internet-Nutzer**: Über den Direkten Bürger-Informationsservice (DIBIS) der Hamburg-Homepage www.hamburg.de erhalten Sie Auskunft über die für Sie zuständige Dienststelle, die notwendigen Unterlagen für Ihren Antrag sowie die anfallenden Kosten.

Im DIBIS-**Formularservice** können Sie die erforderlichen Anträge oder Formulare sogar direkt einsehen und ggf. ausfüllen und ausdrucken.

Grundbuchsachen

Amtsgericht Hamburg (für die Bereiche Hamburg-Mitte, Eimsbüttel und Hamburg-Nord), Caffamacherreihe 20,
20355 Hamburg, Tel. 4 28 43 - 28 83, Fax 4 28 43 - 37 69

Amtsgericht Hamburg-Altona (außer Blankenese), Max-Brauer-Allee 91,
22765 Hamburg, Tel. 4 28 11 - 28 54, Fax 4 28 11 - 7 28

Amtsgericht Hamburg-Barmbek, Spohrstraße 6,
22083 Hamburg, Tel. 4 28 63 - 67 51, Fax 4 28 63 - 66 15

Ceník geodetických prací (ČR)

Ceník nejběžněji prováděných geodetických prací. K uvedeným cenám se nepřičítá DPH, nejsme plátcí. Ceny jsou pouze orientační. Výsledná cena závisí na lokalitě (v případě prací v katastru nemovitostí na druhu mapy. V katastrálních územích s digitální katastrální mapou bude cena nižší, naopak v územích s analogovou mapou bude vyšší. U mapových služeb závisí na tvaru terénu, míře porostu na kvantitě zaměřovaných objektů.)

Při větším rozsahu (nad 5 měrných jednotek) se určuje cena dohodou.

Inženýrská geodézie a mapové služby

Položka	Měrná jednotka	Cena (Kč)
Zaměření polohopisu a výškopisu (podklad pro projekt)	1ha území	od 3000
Vektorizace mapových podkladů	1ha mapy	od 1000
Zaměření inženýrských sítí	do 300m trasy dalších 100m	od 2500 800 - 1000
Vytyčení rodinného domu nebo jednoduché stavby	1 stavba	od 3000
Vytyčení podrobných bodů stavby	do 20 bodů další bod	3000 - 5000 160
Stavební zaměření budovy v měřítku 1:50 až 1:200	1m ² půdorysu	30 - 60
Zaměření fasády v měřítku 1:50 až 1:200	1m ² plochy	50 - 80
Zaměření a výpočet podlahových ploch jednotek	1 jednotka	od 2500
Zaměření a výpočet kubatur	do plochy 2500m ²	od 2500

Geometrické plány

Položka	Měrná jednotka	Cena (Kč)
Vytyčení hranice pozemku	do 100m hranice dalších 100m	od 3000 od 1500
Geometrický plán pro vyznačení budovy	1 stavba	od 3500
Geometrický plán pro rozdělení pozemku nebo změnu hranice pozemku	do 100m hranice dalších 100m	od 3500 od 1800
Geometrický plán na doplnění katastru o pozemek doposud evidovaný zjednodušeným způsobem	do 100m hranice dalších 100m	od 4000 od 2000
Geometrický plán pro průběh vytyčené nebo vlastníky upřesněné hranice pozemku	do 100m hranice dalších 100m	od 4000 od 2000
Geometrický plán pro opravu geometrického a polohového určení nemovitosti	do 100m hranice dalších 100m	od 4000 od 2000
Geometrický plán pro vyznačení věcného břemene	do 100m hranice dalších 100m	od 2000 od 1000

kdo za to může?

- z velké části sami geodeti
- podbízení cen
- „razítkuji na počkání“
- ověřují výsledky, ačkoliv nemají patřičné oprávnění
- práce vykonávají odborně nezpůsobilé osoby

Jak tento trend zastavit?

obnovit a prohloubit spolupráci s ČKA a ČKAI s projektanty, geology, stavebními a finančními úřady,

zákonná opatření ke zkvalitnění prací na stavbách – souvislost se stavebním zákonem

provádět školení

úzce spolupracovat s ČÚZK

být opravdu geodetem

sjednotit geodety pomocí profesní Komory geodetů a kartografů

www.kgk.cz



citát ze slavného filmu režiséra Martina Friče „Císařův pekař – Pekařův císař“ v podání Jana Wericha :

„... slavní mudrci, vzácní chemici, slovní mistři - páni magistři, astrologové, **geometři**, agronomové, psychiatři, páni docenti – geologie, psychologie, teologie...“

Děkujeme za pozornost a těšíme se na diskuzi.

Ing.Václav Kafka
Ing.Denisa Petříková