

Využití výstupů ze šetření o stavebnictví pro registr

RNDr. Jiří Štěpnička

Odbor statistických registrů



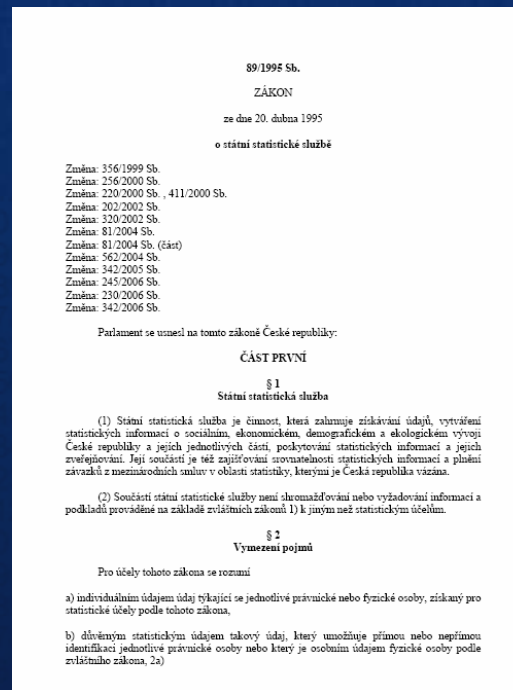
ČESKÝ STATISTICKÝ ÚŘAD

Na padesátém 81, 100 82 Praha 10

www.czso.cz

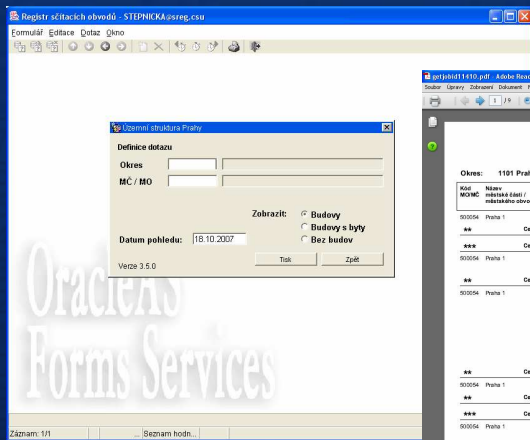
Legislativa

- Zákon č. 89/1995 Sb. o státní statistické službě ve znění pozdějších předpisů
- § 20a Registr sčítacích obvodů a budov (RSO)



ČINNOST ČSÚ

- Údržba soustavy územních a evidenční prvků, budov, bytů, adres, údržba územních číselníků na platformě registru s datovým modelem popisně geografického charakteru



Okres:	1101 Praha 1	Okres:	1101 Praha 1	Okres:	1101 Praha 1
MČ/MO:	Městská část / městského obvodu	MČ/MO:	Městská část / městského obvodu	MČ/MO:	Městská část / městského obvodu
090054	Praha 1	41650	Holebořice (Praha 1)	750102	Holebořice
090054	Praha 1	40041	Prácheň (Praha 1)	721201	Prácheň
090054	Praha 1	40041	Prácheň (Praha 1)	721201	Prácheň
090054	Praha 1	40041	Prácheň (Praha 1)	721201	Prácheň
090054	Praha 1	40041	Prácheň (Praha 1)	721201	Prácheň
090054	Praha 1	40041	Prácheň (Praha 1)	721201	Prácheň
090054	Praha 1	40041	Prácheň (Praha 1)	721201	Prácheň
090054	Praha 1	40041	Prácheň (Praha 1)	721201	Prácheň
090054	Praha 1	40041	Prácheň (Praha 1)	721201	Prácheň
090054	Praha 1	40041	Prácheň (Praha 1)	721201	Prácheň



Aktualizace RSO – průběžná údržba soustavy budov, adres, bytů

Administrativní zdroje:

UIR-ZSJ

ISKN

ZABAGED

UIR-ADR

Obce

internetové služby MV, MŽP a ČÚZK;

Vlastní zdroje:

šetření STAV

vlastní geografická činnost

SLDB

Obsah RSO

- novela zákona 89/1995 Sb. z roku 2006 měla dopad do rozšíření obsahu:
 - * evidování **soustavy** prvků, podchycující územní, správní, sídelní a statistické struktury státu a dále budovy a jejich části (vchody) s přidělenými čísly domovními, jakož i **byty**, územní působnosti správních úřadů; vlastnosti územních celků;
 - * **budovy a byty** se zapisují do registru s technickými parametry, identifikacemi a adresami;

Obsah RSO

- Do registru sčítacích obvodů a budov se o budovách zapisují tyto údaje:
- a) identifikační kód budovy,
- b) územní identifikace budovy, adresa a lokalizace,
- c) měsíc a rok dokončení budovy,
- d) měsíc a rok odstranění budovy,
- e) důvod odstranění budovy,
- f) druh vlastníka,
- g) obydlenost domu,
- h) počet bytů u budov s byty,
- i) zastavěná plocha budovy v m²,
- j) obestavěný prostor budovy v m³,
- k) podlahová plocha budovy v m²,
- l) počet podlaží,
- m) charakter budovy,
- n) druh svislé nosné konstrukce,
- o) připojení na vodovod,
- p) připojení na odpad,
- q) připojení na plyn,
- r) způsob vytápění,
- s) vybavení domu výtahem.

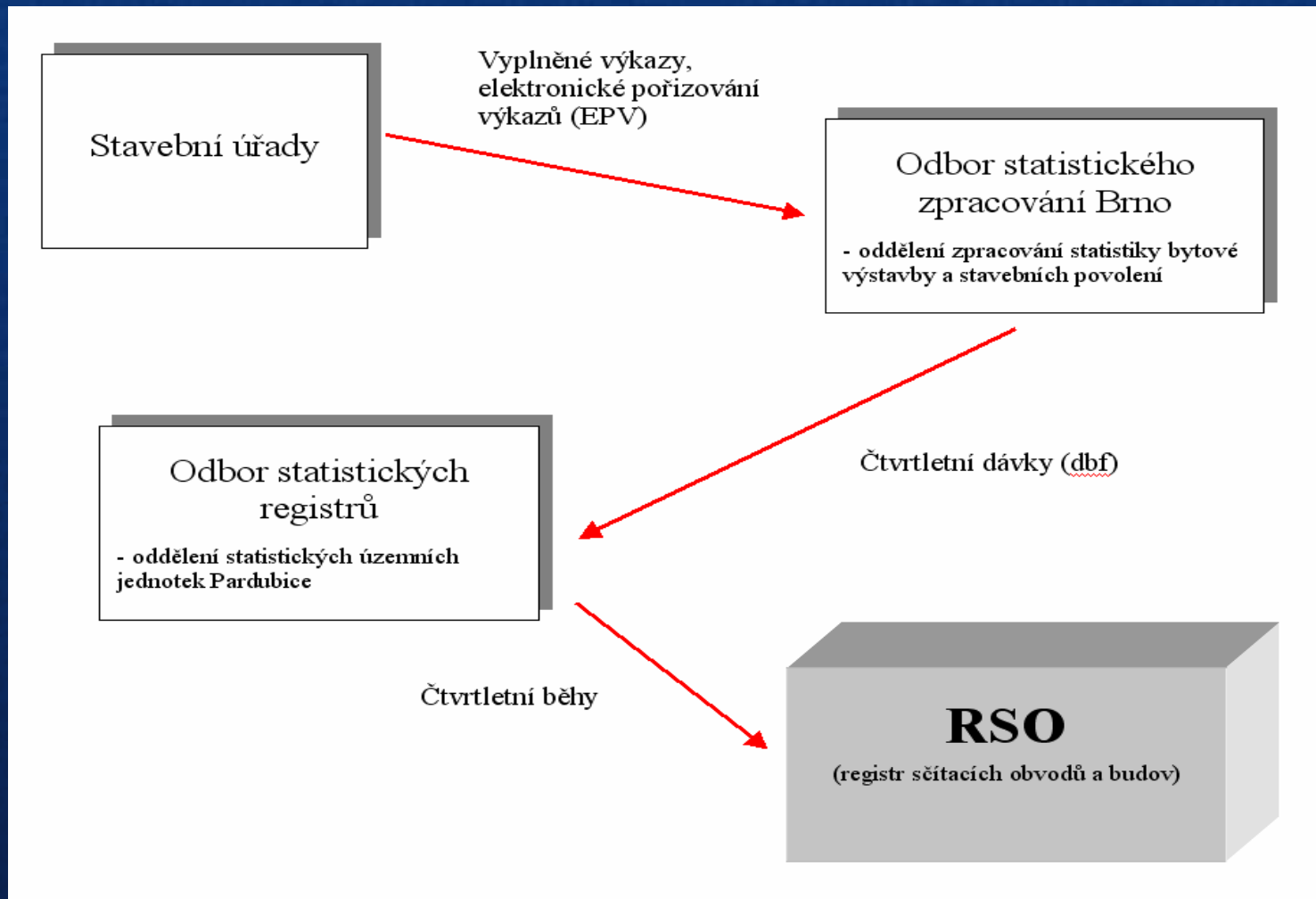
Obsah RSO

- U budov, ve kterých je alespoň jeden byt, jsou předmětem zápisu do registru sčítacích obvodů a budov i jednotlivé byty charakterizované těmito údaji:
 - a) identifikační kód bytu,
 - b) pořadové číslo bytu,
 - c) podlaží,
 - d) obydlenost bytu,
 - e) celková a obytná plocha bytu v m²,
 - f) počet obytných místností,
 - g) způsob vytápění,
 - h) připojení bytu na plyn, vodovod, teplou vodu,
 - i) vybavení bytu (koupelna, sprcha, záchod).

Šetření STAV - význam pro RSO

- V současnosti je šetření STAV jeden z dvou hlavních zdrojů tzv. dávkové aktualizace RSO (druhým zdrojem je ISKN).
- Do RSO přináší nejen informace o vzniku a zániku budov a bytů, ale také další informace (atributy budov a bytů).
- Má tedy zásadní význam pro úplnost a kvalitu dat RSO

Šetření STAV – tok dat



Technické parametry budov v RSO ze šetření STAV

- Druh vlastníka budovy
- Zastavěná plocha budovy
- Obestavěný prostor budovy
- Podlahová plocha budovy
- Počet všech podlaží budovy
- Materiál nosných zdí
- Připojení budovy na vodovod
- Připojení budovy na odpad
- Připojení budovy na plyn
- Způsob vytápění budovy
- Důvod odstranění stavby

Technické parametry bytů v RSO ze šetření STAV

- Obytná plocha bytu (pouze u 1bytových budov a nástaveb)
- Celková plocha bytu (pouze u 1bytových budov a nástaveb)
- Počet obytných místností (pouze u 1bytových budov a nástaveb a budov s byty stejné kategorie)
- Způsob vytápění bytu
- Připojení bytu na plyn
- Připojení bytu na vodovod

Bližší informace o jednotlivých attributech budov a bytů naleznete
zde: http://www.czso.cz/csu/rso.nsf/i/metodika_rso

Šetření STAV – úplnost a kvalita dat

- Technické parametry bytů nelze zapisovat ke konkrétním bytům.
- Technické parametry bytů nelze zapisovat ke všem bytům.

Neexistuje jednoznačný identifikátor bytu.

**Výkazy STAV 7-99 a 4-99 nejsou
přizpůsobeny ke sběru dat, který by byl
zaměřen na jednotlivé byty.**

Šetření STAV – úplnost a kvalita dat

- Technické parametry bytů jsou zapisovány následujícím způsobem:
 - připojení na vodovod, připojení na plyn a způsob vytápění - jsou zapsány ke všem bytům
 - počet obytných místností se zapisuje pouze k jednobytovým budovám a nástavbám a k vícebytovým pouze pokud se jedná budovy a nástavby se všemi byty v jedné kategorii
 - celková a obytná plocha bytu se zapisuje pouze k jednobytovým budovám a nástavbám

Šetření STAV – úplnost a kvalita dat

Technické parametry bytů jsou nyní zapsány zhruba u následujícího procenta bytů z jejich celkového počtu (4,6 milionů):

- 5,7 % plyn, vytápění
- 3,6 % vodovod
- 2,6 % celková plocha, obytná plocha
- 2,8 % počet obytných místností

Ze SLDB 2001 byly technické parametry zapsány zhruba k 92 % bytů (zbytek tvoří neobydlené byty).

Šetření STAV – využití atributů bytů

O atributy bytů je největší zájem ze strany:

- obcí
- vysokých škol a studentů individuálně
- ministerstev
- marketingových agentur, poradenských firem, realitních kanceláří
- ostatních subjektů státní správy a samosprávy

Údaje o attributech bytů jsou podle zákona č. 89/1995 Sb. neveřejné. Lze je poskytnout pouze ministerstvům, která zajišťují státní statistickou službu a dále jinému státnímu orgánu nebo orgánu územního samosprávného celku, jestliže je tento orgán k získání požadovaných údajů oprávněn podle zvláštního zákona.

Šetření STAV – zdroj informací o bytech

- Relativně aktuální (informace se dostanou do Registru během několika týdnů až měsíců)
- Nepravidelná periodičita – zpracováním změněná na čtvrtletní dávky
- Vyčerpávající (100% pokrytí území ČR, všechny budovy s číslem domovním)
- Ověřený (funguje již několik let)
- Stabilní (dle zákona 89/1995 Sb. povinnost poskytovat údaje)
- Nenahraditelný – žádný jiný zdroj v současnosti nepodává do RSO informace o technických parametrech bytů v tomto rozsahu

Bližší informace o RSO a šetření
STAV naleznete na:

[WWW.CZSO.CZ](http://www.czso.cz)

a

[http://www.czso.cz/csu/rso.nsf/i/registr_
scitacich_obvodu](http://www.czso.cz/csu/rso.nsf/i/registr_scitacich_obvodu)

Děkuji za pozornost

jiri.stepnicka@czso.cz



ČESKÝ STATISTICKÝ ÚŘAD

Na padesátém 81, 100 82 Praha 10

www.czso.cz