

# Atlas životního prostředí v Praze (IOŽIP - informační systém o ŽP v Praze)



Ing. Jaroslav Šolc, Ing. Jiří Stach  
Hl. m. Praha, Odbor informatiky MHMP

# Informační systém o ŽP (1)

- Systém s dlouhou tradicí (pilotně od 1985, pod zkratkou IOŽIP)
- CÍLE: Podpora rozhodování, přístup k environmentálním informacím pro všechny, zvyšování povědomí
- UŽIVATELÉ: správa města, experti, veřejnost.
- METODY: Sběr a zpracování dat, poskytování informačních výstupů
- Organizační a technický vývoj  
*PUDIS (projekt. organizace) 80-léta, CEI (MŽP ČR 90-94), IMIP (městská org., dig.mapy, GIS, 95-2000), Magistrát/Odbor informatiky.*

**Široký tematický rozsah – zaměřeno na stav ŽP, PSR (DPSIR) koncept**



OVZDUŠÍ



VODA



KRAJINA



ODPADY



HLUK



DODATKY

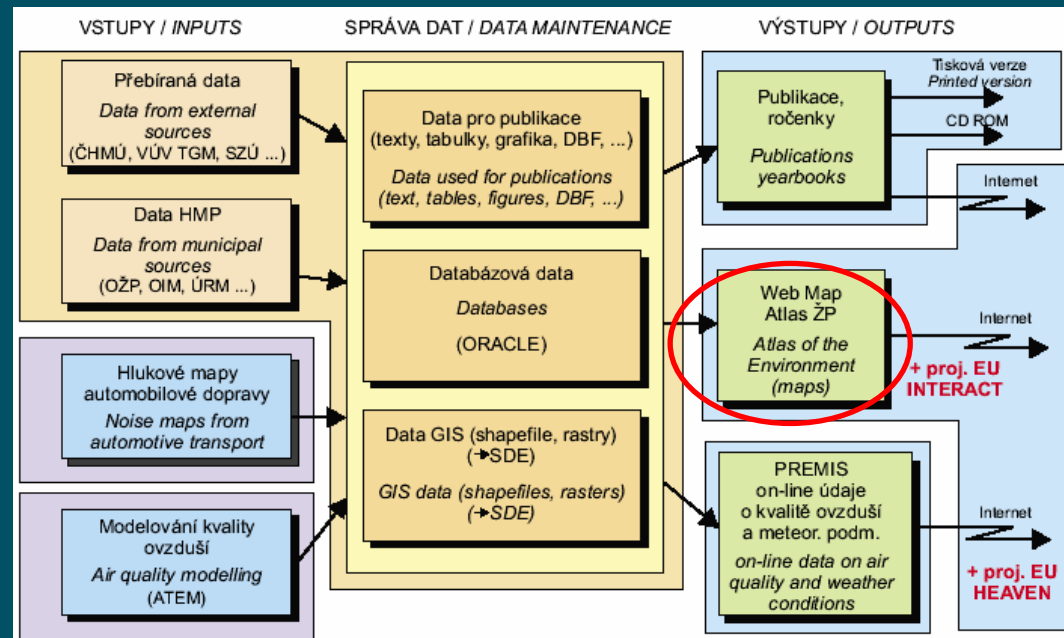
# Informační systém o ŽP (2)

## Právo na informace (legislativa v ČR)

zák. č.123/1998 (životní prostředí)  
zák. č.106/1999 (PA, obecně)  
zák. č. 100/2001 (EIA) ...  
... EU – Aarhuská konvence

## Technický rozvoj:

- DB, computer centre, PC, tištěné a off-line výstupy
- networking, CD, GIS, Internet



### VSTUPY

Sběr dat z  
městských zdrojů  
& externích zdrojů

### SPRÁVA DAT

Databáze  
GIS  
Dokumenty

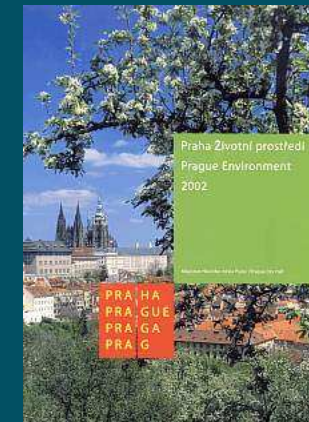
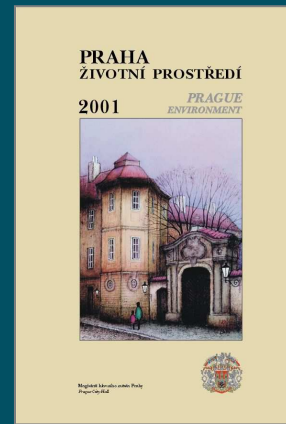
### VÝSTUPY

Publikace  
Mapy, CD  
Internet

# IOŽIP - výstupy

## Tištěné, CD-ROM

- ročenky Praha životní prostředí (od 1989, 15 vydání)
  - v angl. verzi od 1992
  - nová struktura od 2000
  - nový design od 2002
- specifické publikace, např.
  - *Vývojové trendy a statistika*
  - *Zdroje znečišťování ovzduší (CZ)*
  - *Povrchy a zeleň (CZ)*
- mapy, Atlas
  - tištěné → CD, web
- CD-ROM Praha ŽP 1 - 6  
1997, 1998, 2000, 2001, 2003, 2005



## Spolupráce

Datové zdroje (cca 20 institucí)

zpracování (DTP: EnviTypo, GIS: Hydrossoft Veleislavín)



# Výstupy na webu a v ročenkách ŽP



Informační server pražské radnice - Mozilla Firefox

http://www.praha-mesto.cz/(fsbtz1555g4pca3vftn255)/default.aspx?ido=52338sh=1917837947

Informační server | Životní prostředí  
HLAVNÍHO MĚSTA PRAHY

Vyhledat PIS | Městské části | Dopravní podnik | Městská policie | Záchranná služba | Pražské služby | TSK | ÚDI

**RADNICE**

**MĚSTO**

PRAHA

BEZPEČNOST

PAMÁTKY

KULTURA

DOPRAVA

BYDLNÍ A VÝSTAVBA

ŠKOLSTVÍ A VOLNÝ ČAS

ZDRAVOTNICTVÍ

SOCIÁLNÍ OBLAST

**ŽIVOTNÍ PROSTŘEDÍ**

Ovzduší

Voda

Příroda, krajina a zelen

Odpady

Hluk

Zdraví a životní prostředí

Příčiny změn ŽP, ovlivňující faktory

Nástroje ochrany ŽP

Co dělat když, jak zařídit

**ŽIVNOSTENSKÉ PODNIKÁNÍ**

EU

On-line podání

Hotovo

**Životní prostředí**

MĚSTO > ŽIVOTNÍ PROSTŘEDÍ

**Vítejte na stránkách o životním prostředí v hlavním městě Praze**

Životní prostředí a jeho kvalita patří mezi prvotně zájmy každého z nás. Hlavní město Praha a jeho Rada i další orgány města přikládají velký význam jak samotné ochraně a péči o životní prostředí v Praze, tak i zajištění kvalitních údajů pro rozhodování a také informování a osvětluje veřejnosti. Dokladem toho jsou i tyto webové stránky, které navazují na provoz informačního servisu o životním prostředí ENVIS i webových stránek jednotlivých odborů magistrátu. Věříme, že zde najdete všechny potřebné informace, zároveň uvítáme veškeré Vaše připomínky a náměty k těmto novým stránkám.

**Co významného se událo v oblasti životního prostředí v Praze v uplynulém období?**

V průběhu roku 2005 byly projednány a přijaty významné koncepční dokumenty města pro oblast environmentálního vzdělávání, výchovy a osvěty, energetiky a odpadového hospodářství. Předchozí rok 2004 nám také vstupem České republiky do Evropské unie přinesl nejen nové aspekty z hlediska respektování společných pravidel, ale i nové výzvy a příležitosti ke sdílení poznatků v ochraně prostředí s dalšími městy, k posílení spolupráce i k využití finančních zdrojů.

**NAŠ TIP - akce v Praze:**

- 8. března - Biologicky rozložitelné odpady - další možnost podnikání pro obce (legislativa, technologie, financování)
- 14. března - Kulatý stůl k místní Agendě 21
- 16. března - seminář Plány odpadového hospodářství (podrobné informace - Ekolist po drátě: <http://www.ekolist.cz/kalendar.stm>)

Soutěž vtipů s tematikou životního prostředí Ekofór, uzávěrka 14.4. 2006 [Více](#)

ÚVOD - Microsoft Internet Explorer

Adresa: http://envis.praha-mesto.cz/rocniky/PR04\_html/04\_uvod.htm

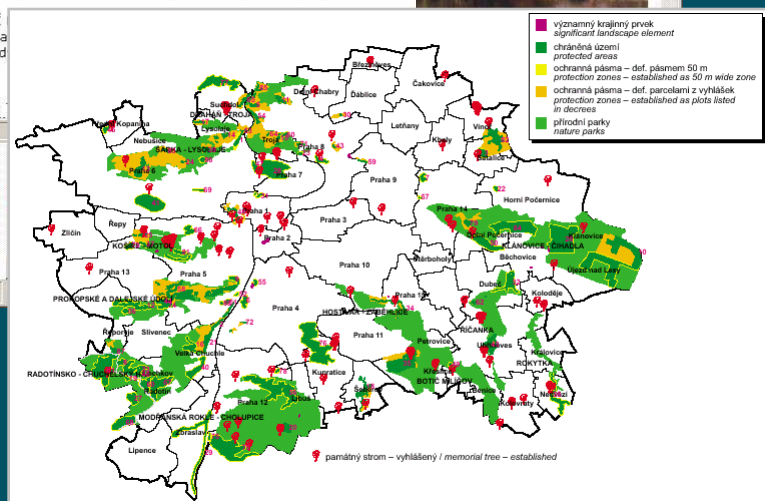
ÚVOD

Ročenka PRAHA - ŽIVOTNÍ PROSTŘEDÍ je periodikum, jehož cílem je pravidelně podávat souhrnnou informaci o stavu životního prostředí v Praze. Je určena nejen orgánům státní a městské správy, ale i široké odborné i laické veřejnosti. Ročenka 2004 je již patnáctá v řadě publikací vydávaných od r. 1989 jako výstup Informačního systému o životním prostředí v Praze (IOŽIP).

Obsah a uspořádání ročenky vychází z principů uplatňovaných při tvorbě obdobných publikací v zahraničí i v České republice. Odráží schéma vliv - stav - odezva, mezinárodně používané např. při klasifikaci indikátorů životního prostředí. Podle možnosti uvádíme informace i za několikaleté období.

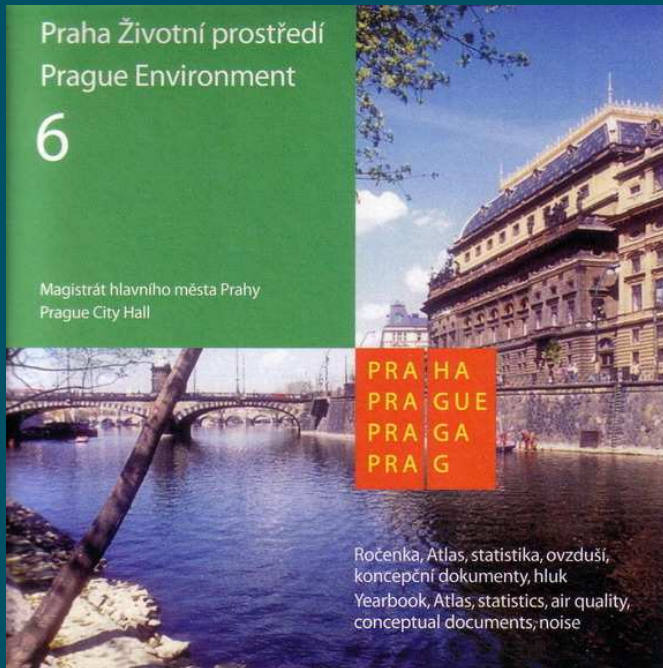
V oddíle A - OBECNÁ CHARAKTERISTIKA, PŘÍČINY ZMĚN ŽIVOTNÍHO PROSTŘEDÍ A OVLIVŇUJÍCÍ FAKTORY jsou vedle základních údajů o Praze uvedeny převážně údaje zpracované ve spolupráci s Českým statistickým úřadem - obyvatelstvo, domy a byty, údaje o financích, zaměstnanost, výroba a spotřeba. Z údajů o produkci a infrastruktuře jsou samostatně vycelěny údaje za energetiku a dopravu.

Obsáhlý oddíl B - STAV A VÝVOJ SLOŽEK PROSTŘEDÍ si zachovává obvyklé tematické členění údajů tj. - ovzduší (meteorologie, zdroje znečišťování, výsledky měření a modelování), voda, krajina, odpady a hluk.



[www.praha-mesto.cz](http://www.praha-mesto.cz)  
**Město / Životní prostředí**  
<http://envis.praha-mesto.cz>

# CD Praha ŽP 6



Praha - životní prostředí - Microsoft Internet Explorer

Soubor Úpravy Zobrazit Oblíbené Nástroje Nápověda Odkazy »

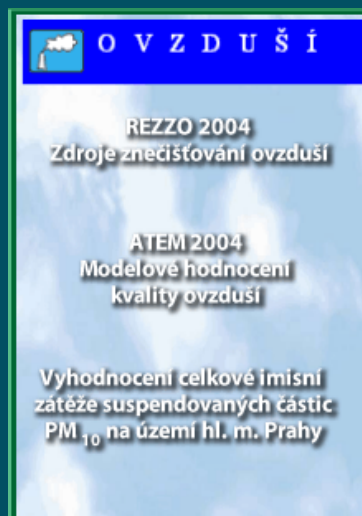
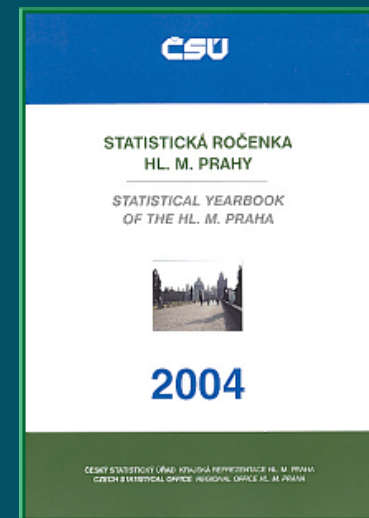
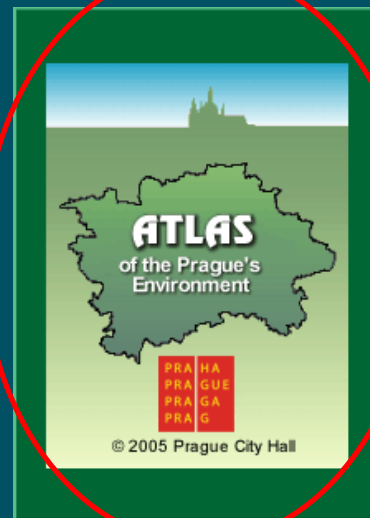
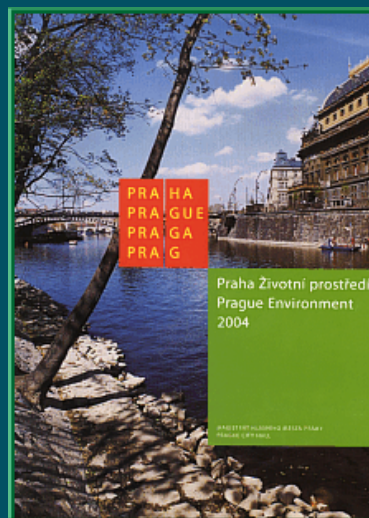
PRA HA PRA GUE PRA GA PRA G Praha Životní prostředí 6

- Praha – životní prostředí 2004 \_\_\_\_\_ také v PDF
- Praha – životní prostředí 2003 \_\_\_\_\_ také v PDF
- **Atlas životního prostředí v Praze** \_\_\_\_\_
- Statistická ročenka Praha 2004 – NUMERI PRAGENSES \_\_\_\_\_ také v PDF
- Koncepční dokumenty hl. m. Prahy pro oblast životního prostředí
- Ovzduší v Praze
  - REZZO 2004 – Zdroje znečišťování ovzduší
  - ATEM 2004 – Modelové hodnocení kvality ovzduší
  - Imisní zátěž suspendovaných částic PM<sub>10</sub>
- Hlukové mapy Prahy \_\_\_\_\_ shrnutí
- ANOTACE \_\_\_\_\_

CD-ROM Praha životní prostředí 6 byl zpracován jako výstup Informačního



# Aplikace na CD 6



# Atlas ŽP v Praze - historie



- 1994/95 koncepce: Soubor tematických mapových vrstev v GIS (GIS-ŽIP)
- Sustředování dat, digitalizace podkladů (IMIP, MHMP, ÚRM...)
- nejdříve tisk, pak CD a internet (GIS na webu)
- cca 100 map, 400 vrstev, systém správy dat, MHMP-Hydrosoft Velešlavín
- formát ESRI, SW WebMap
- Geoaplikace roku, ISSS 1999
- projekt INTERACT, anglicky mezinárodní spolupráce a ocenění (GRID 2003)

[www.premis.cz/atlaszp](http://www.premis.cz/atlaszp)

[www.wmap.cz/atlaszp](http://www.wmap.cz/atlaszp)

angl. verze

[www.premis.cz/atlasen](http://www.premis.cz/atlasen)

[www.wmap.cz/atlasen](http://www.wmap.cz/atlasen)

**Atlas životního prostředí v Praze**  
HLAVNÍ MĚSTO PRAHA

**NÁPOVĚDA**

**POTŘEBNÉ PROGRAMY**

**ATLAS ŽIVOT. PROSTŘEDÍ**

**OVZDUŠÍ**

- Zdroje znečištění ovzduší (E mise)
- Měření kvality ovzduší (limise)
- Modelový výpočet kvality ovzduší - ATEM
- Modelový výpočet, ovzduší u komunikací - PUDIS
- Klasifikace klimatu

**VODA**

- Kvalita vody v povrchových tocích, 2004
- Povodeň 2002

**KRAJINA**

- Kontaminace půdy na pravidelně měřených lokalitách, 2000
- Chráněná území, přírodní parky, stav k 1.7. 2005
- Vegetační mapa 2005
- Radonové riziko
- Povrchová zeleň - bilance

**ODPADY**

**HLUK**

**DODATKY**

**Atlas životního prostředí**

- Soubor interaktivních map
- Prezentován na internetu ( [www.premis.cz/atlaszp](http://www.premis.cz/atlaszp), dále na [www.wmap.cz/atlaszp](http://www.wmap.cz/atlaszp) - ověřovací a záložní verze) a na CD-ROM Praha ŽP (akt. verze CD Praha ŽP 6, vyd. 11/2005)
- Grafický doplněk ročenky o životním prostředí v Praze (akt. verze na webových stránkách hl.m. Prahy)
- Aplikace GIS zpracovaná programem WebMap®
- Návod jak pracovat s ATLASĚM ŽP
- Atlas ŽP podporuje standard WMS 1.1 adresa WMS serveru, ukázkové XML kódu
- **Upozornění:** vzhledem k tomu, že JVM (Java Virtual Machine) firmy Microsoft není již dále ze strany Microsoftu podporován a není standardní součástí Internet Exploreru doporučujeme instalaci **Java Run Time Environment v. 1.4** nebo **Java Run Time Environment v. 1.5**. Tento software plně nahrazuje původní JVM a je podporován společností **SUN microsystem**

**NOVÉ !**

V případě, že nepřejete používat JAVA virtual machine pro zobrazení mapového prohlížeče, Atlas Vám nabízí jednoduchého HTML klienta pro práci s mapou. HTML klient je automaticky aktivován v případě, že nemáte nainstalovanou podporu JAVA virtua machine. V případě, že nedojde k automatické aktivaci (text HTML v horní liště je zvýrazněn červeně), proveďte prosím aktivaci mausně a to jednoduchým kliknutím na text HTML v horní liště.

**Komentář k obsahu a zpracování Atlasu ŽP**

- Atlas připravil odbor informatiky Magistrátu hl. m. Prahy jako výstup z Informačního systému o životním prostředí (IOŽIP), jehož součástí je i soubor tematických mapových vrstev o životním prostředí soustředěných v Geografickém informačním systému (GIS - ŽIP).
- CD-ROM obsahuje variantu Atlasu prezentovanou na internetu ([www.premis.cz/atlaszp](http://www.premis.cz/atlaszp), [www.wmap.cz/atlaszp](http://www.wmap.cz/atlaszp) /ověřovací a záložní verze) - na tomto CD je verze Atlasu ŽP k termínu říjen 2005.

Hotovo



# Atlas ŽP v Praze - data



Kontinuita, soubor vrstev GIS-ŽIP (shapefile, DBF tabulky, matrice + odvozené), zdroje:

- mapové podklady IMIP (DRM, ortofoto), ZUZI
- IOŽIP – 11 tematických oblastí (DBF)
- projekty a spec. aktivity Prahy ATEM, REZZO, Chráněná území, Vegetační mapa, EIA, Hlukové mapy, Odpady, Cyklostezky ...)
- Jiné zdroje Praha: ÚRM, ROPID, ÚDI... stát: ČHMÚ, SZÚ, ČSÚ...

Uspořádání map – dle ročenky

Doprovodní info k mapám (metainformace)

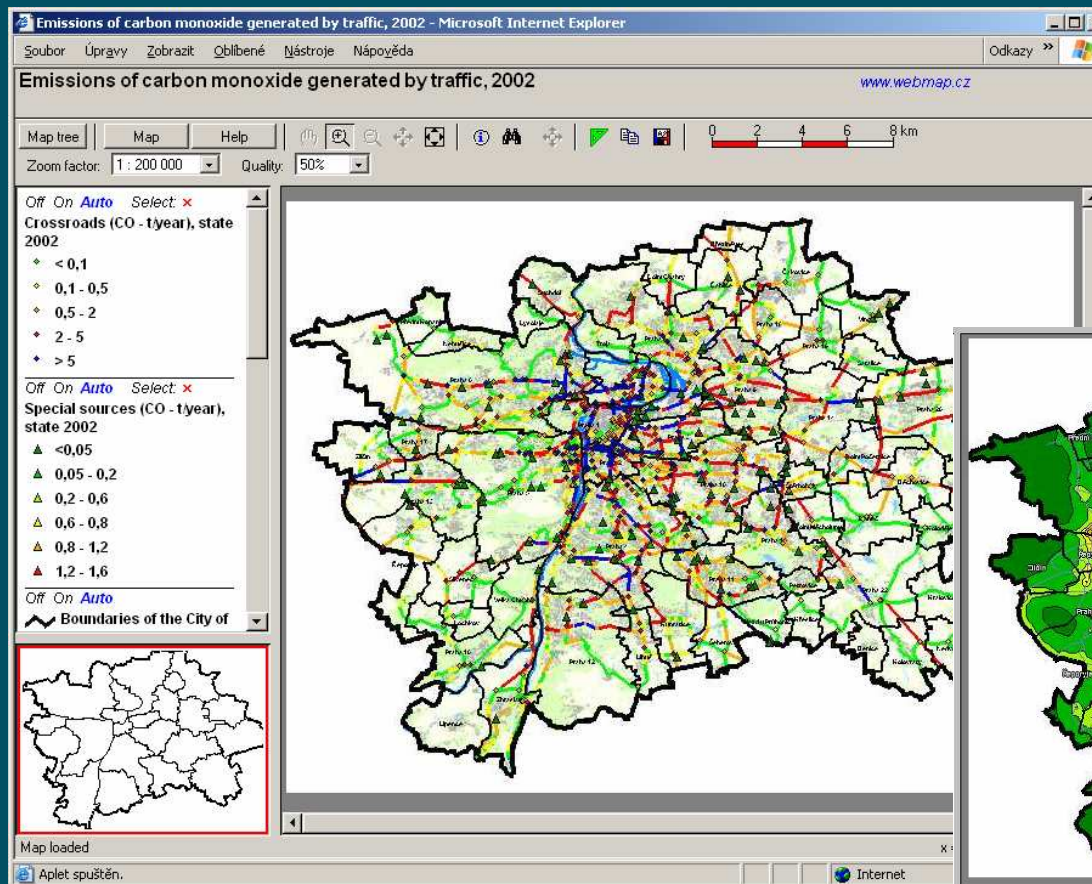
Specifické datové výstupy (výběry dat)

The screenshot shows a web browser window titled 'Soubor map - Mozilla Firefox' displaying a hierarchical list of GIS data layers. The layers are organized into folders: 'Ovzduší' (Air Quality), 'Voda' (Water), 'Krajina' (Landscape), 'Odpady' (Waste), and 'Hluk' (Noise). Under 'Ovzduší', there are sub-folders for 'Zdroje znečištění ovzduší (Emise)', 'Měření kvality ovzduší (Imise)', 'Modelový výpočet kvality ovzduší -ATEM', 'Modelový výpočet, ovzduší u komunikací - PUDIS', and 'Klasifikace klimatu'. Under 'Voda', there is 'Kvalita vody v povrchových tocích, 2004 [HTML]' and 'Povodeň 2002'. Under 'Krajina', there are 'Kontaminace půdy na pravidelně měřených lokalitách, 2000 [HTML]', 'Chráněná území, přírodní parky, stav k 1.7. 2005 [HTML]', 'Vegetační mapa 2005 [HTML]', and 'Radonové riziko [HTML]'. Under 'Odpady', there is 'Povrchy a zeleň - bilance'. Under 'Hluk', there is 'Odpady'. Below the browser window, an 'INFO - Microsoft Internet Explorer' window is open, displaying a table of information for 'Emise oxidů dusíku z dopravy, stav 2004'.

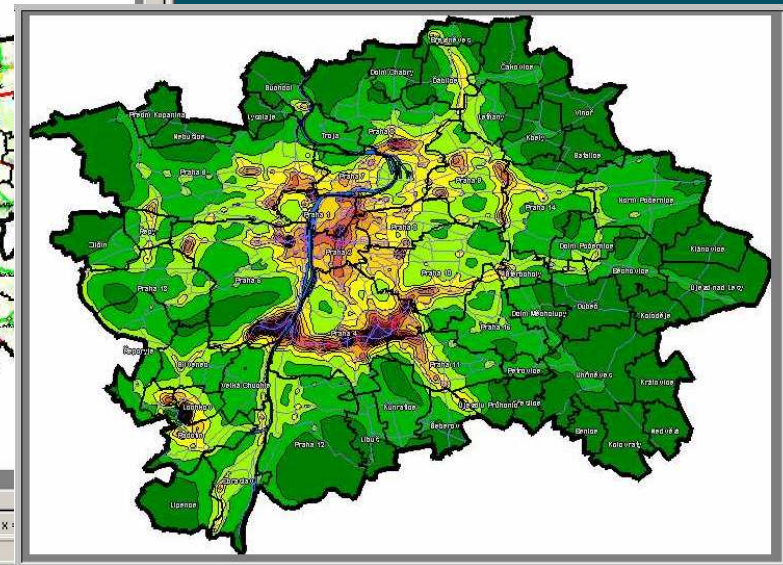
OVZDUŠÍ - EMISE	
Emise oxidů dusíku z dopravy, stav 2004	
Název (soubor):	a) Doprava, významné pražské liniové zdroje (LZ) = LinZdroje04.shp b) Doprava, významné pražské křižovatky (KR) = KriZovaty04.shp c) Doprava, významné pražské speciální zdroje (SZ) = SpecZdroje04.shp
Typ vrstvy:	a) liniová, b) bodová, c) bodová
Zdroj:	ATEM dle podkladů ÚDI
Rok zpracování:	2005
Rok stavu dat:	2004
Území:	Praha (celá)
Aktualizace:	Aktualizováno jednorázově v rámci etapy A4-2004 projektu ATEM
Komentář:	Emise vypočteny firmou ATEM v rámci etapy A4-2004 projektu ATEM. Využity podklady ÚDI (intenzita dopravy), IMIP a MHMP (geografické podklady).



## ATEM – modelování kvality ovzduší



1993/4, 1996, 1998,  
 2000, 2002, 2004

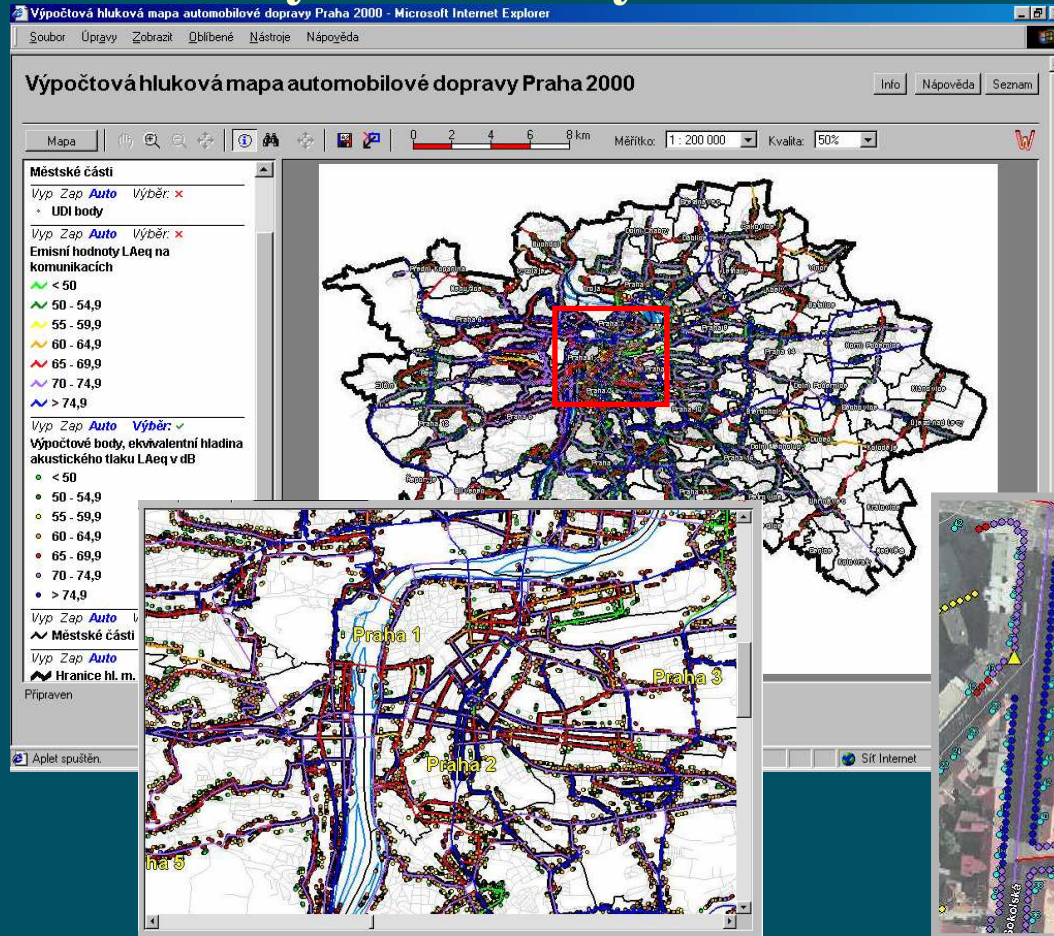




# Hlukové mapy



## Hlukové mapy automobilové a tramvajové dopravy vč. analýz zátěže obyvatelstva







## ATLAS ŽP - příklady : IS EIA , mapy + DB aplikace

Zobrazení akce EIA - Microsoft Internet Explorer

Výpis akce EIA

[Zpět na přehled dokončených akcí](#)

Název aktivity:	Obchodní centrum Malý klín, Praha 8
Umístění aktivity:	k.ú. Střížkov, při ul. Střelnická a Liberecká
Datum oznámení:	19.1.2000
Text oznámení:	
Zpracovatel dokumentace:	Vurm Karel Ing.,CSc.
Datum rozeslání dokumentace:	25.1.2000
Dotčené orgány stát. správy:	ČIŽP-Obl.insp. Praha , Městská HS Praha m. Prahy , MHMP - odbor výstavby
Príslušné obce vázané k aktivitě:	Praha 8 , Praha 9 , Praha-Ďáblice
Datum zveřejnění dokumentace:	28.1.2000 - 28.2.2000
Místo zveřejnění dokumentace:	Úřední deska OÚ MČ Praha 8, Zenklova
Vyjádření k dokumentaci:	
Datum zadání posudku:	22.3.2000
Zpracovatel posudku:	Beran Tomáš RNDr.
Datum vypracování posudku:	17.4.2000
Datum konání veřejného projednání:	4.5.2000
Místo konání veřejného projednání:	zasedací místnost OÚ Praha 8 - malý sál objektu U Meteoru 6, Praha 8
Čas konání veřejného projednání:	17,00
Text protokolu:	
Datum vydání stanoviska:	29.5.2000
Stanovisko:	souhlasné



Metainformační systém  
EIA - Posuzování vlivu staveb na životní prostředí

GO JE EIA KONTAKTY AKTIVITY EIA AKTUALITY ODKAZY

**AKTIVITY EIA**

Přehled akcí EIA v Praze

počet stránek 5 počet záznamů 74 aktuální strana 1 OK

Název	Datum oznámení	Datum vydání stanoviska	Umístění	Další
Zobrazit Obchodní centrum Malý klín, Praha 8	19.1.2000	29.5.2000	k.ú. Střížkov, při ul. Střelnická a Liberecká	Magistrát hl.m.Prahy
Zobrazit PRAHA-PLAZA, obchodní a společenské centrum	6.10.1999	29.3.2000	Praha 3 - Strahovská, K Červenému dvoru	Magistrát hl.m.Prahy
Zobrazit obchodní centrum Střeškov II	18.8.1999	13.1.2000	č.parc.2723-25,2726/1-3,2727, ... k.ú. Střeškov II	Magistrát hl.m.Prahy
Zobrazit Bělohorská - Hlavobčin	4.8.1999	3.5.2000	č.parc.1042/1, 1045/6	Magistrát hl.m.Prahy
Zobrazit Centrum Nové Botovice - polyfunkční centrum	22.7.1999	3.3.2000	Praha 13, k.ú. Střeškov, č.parc.2928, 2930, 2945	Magistrát hl.m.Prahy
Zobrazit Národní centrum Čestný most fymy	9.8.1999	22.11.1999	k.ú. Křiva a k.ú. Horní Počernice	Magistrát hl.m.Prahy

EIA - Microsoft Internet Explorer

Adresa http://www.wmap.cz/atlaszp/ie

**EIA**

- Vyp Zap Auto Výběr: ✓
  - EIA - MHMP
- Vyp Zap Auto Výběr: ✗
  - Obchvat - varianta T
- Vyp Zap Auto Výběr: ✗
  - Obchvat - varianta Ss
- Vyp Zap Auto Výběr: ✗
  - Obchvat - varianta Sd
- Vyp Zap Auto Výběr: ✗
  - Obchvat - varianta Sc
- Vyp Zap Auto Výběr: ✗
  - Obchvat - varianta J
- Vyp Zap Auto Výběr: ✗
  - Lom Zbraslav
- Vyp Zap Auto Výběr: ✗
  - Západní obchvat
- Vyp Zap Auto Výběr: ✗
  - Městské části
- Vyp Zap Auto Výběr: ✗
  - Hranice hl. m. Prahy

Připraven

Aplet spuštěn.



# Vegetační mapa



## ATLAS ŽP - příklady : Vegetační mapa, mapy + el. publikace



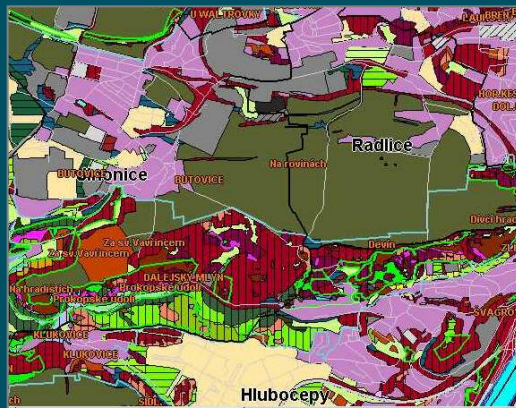
### Přírodní rezervace Prokopské údolí



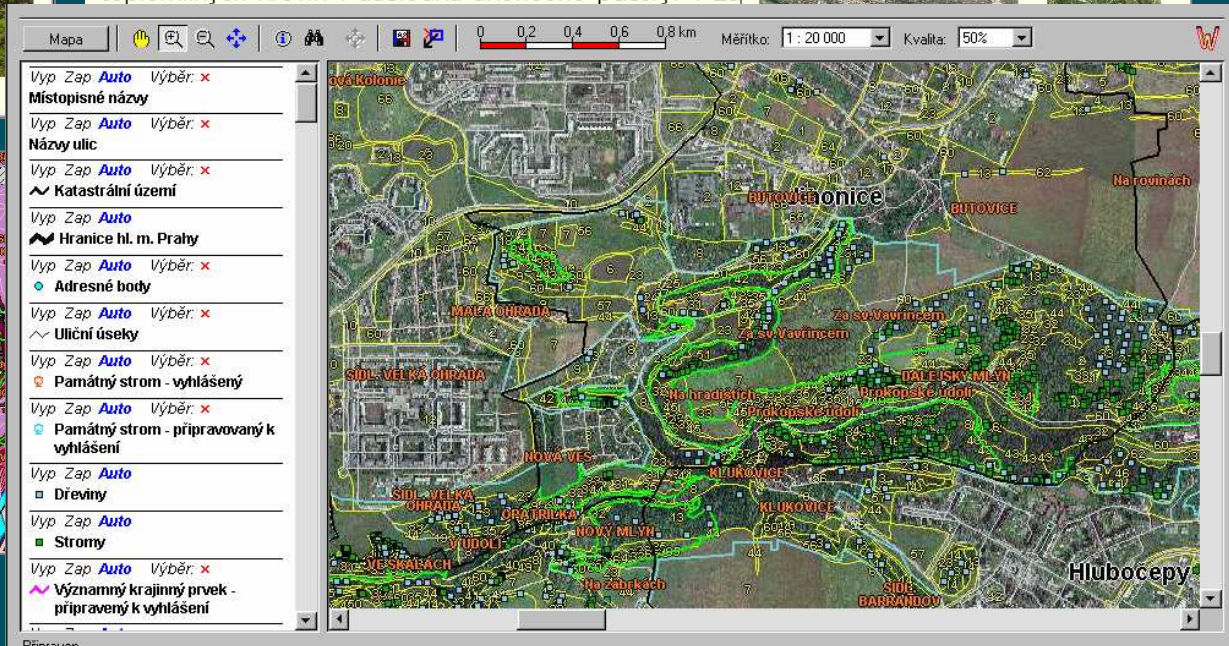
Z hlediska floristického a fytoocenologického jsou v úz. partie skalních stepí, travnaté a keřnaté stepi a fr. [doubřav](#). Na stepních lokalitách lze zaznamenat poz. teplomilných křovin v důsledku ukončené pastvy. V zá.



devaterníček sedý



[www.wmap.cz/vmp](http://www.wmap.cz/vmp)





# Povodně 2002



## ATLAS ŽP - příklady : Povodně 2002



Praha - informace o záplavách - Microsoft Internet Explorer

Adresa: http://www.prahaimsto.cz/povodni/

### Záplavy v Praze - 2002

Čet v Právě místní banky, záplav výhledové území na odstraňování škod po povodni v Městské části Praha 7

ENGLISH

**Aktuální povodňová čísla**

Aktuální povodňová čísla a další informace

Zobrazit podmínky pro čerpání pomoci - formulář

Posunutí začátku školního roku 2002/2003 na soukromých a církevních školách

Termíny zahájení školního roku 2002/2003 na soukromých a církevních školách

Info	tel	mob	fax	internet
Křídlová centra a stáby	236 099		236 099	nhma.poradna@kspisgarnet.cz
Křídlové centrum MHMP	500 575		929	
Prohlášení křídlových středních MHMP a MŠ	236 099			www.praha-mesto.cz
Křídlové centrum MHMP cizojazyčné	236 099			
Další informace	562	724079463		
Odkazy na jiné zdroje				
Číslo povodňového útlu hl.m.prahy				
Aktuální informace z MHMP				
Křídlový štáb Praha 8				
Křídlový štáb MHMP	236 003	604401327		stah@ctvofstprague.cz
Křídlový štáb JBS MHMP	222 022			
	2004			

Nabídka pomoci

Nabídka bytování + 24hodot o umístění evakuovaných obyvatel

Humanitární pomoc - práce

Hlubkové mapy, stav 2002 - Microsoft Internet Explorer

Adresa: PSQLIT=7000&CF\_X=741298.1522544787&CF\_Y=1041478.9124199762&CF\_Z=1.993689788273234E-5&CF\_KZ=1&MAP=1249

### Hlubkové mapy, stav 2002

Seznam Mapa Návod

Měřítko: 1 : 50 000 Kvalita: 50%

0 0,5 1 1,5 2 km

Nazvy ulic

- Vyp Zap Auto Vyběr: ✓
- ✓ Městské části
- Vyp Zap Auto Vyběr: ✗
- ✓ Katastrální území
- Vyp Zap Auto Vyběr: ✗
- Adresné body
- Vyp Zap Auto Vyběr: ✗
- Uliční úseky
- Vyp Zap Auto
- ✓ Vrstevnice po 20m
- Vyp Zap Auto
- ✓ Vrstevnice po 10m
- Vyp Zap Auto
- ✓ Vrstevnice po 5m

100%  
Hlubková mapa Q100  
20%

Připraven  
Hotovo



+ Web GIS Praha



# Cyklostezky



ATLAS ŽIVOTNÍHO PROSTŘEDÍ V PRAZE - Firefox

Soubor Úpravy Zobrazit Přejít Záložky Nástroje Nápověda

http://www.premis.cz/atlaszp/

PRAHA  
PRAQUE  
PRAGA  
PRAG

Atlas životního prostředí v Praze  
HLAVNÍ MĚSTO PRAHA

**Cyklotrasy v Praze, 2005** [www.webmap.cz](http://www.webmap.cz)

Seznam | Nápověda

Měřítko: 1 : 159 554 Kvalita: 70%

0 2 4 6 km

Vyp Zap **Auto** Výběr: x

**Místopisné názvy**  
Vyp Zap **Auto** Výběr: x

**Názvy městských částí**  
Vyp Zap **Auto** Výběr: x

**Názvy ulic**  
Vyp Zap **Auto** Výběr: x

**Názvy stanic metra**  
Vyp Zap **Auto** Výběr: x

**Názvy stanic ČD**  
Vyp Zap **Auto** Výběr: x

Kritická místa

Stoupání/klesání

Vyp Zap **Auto** Výběr: x

Načítání obrázku dokončeno

MapServer - Microsoft Internet Explorer

http://www.praha-mesto.cz/hsp/hspwp\_cy/index.php?ID=759417%2C-1006419%2C-220677%2C-1002310&clerk\_lang=cz\_jsoMAP=cy&clerk\_type=map\_jm&SELECT=4&WIDTH=400&HEIGHT=...

Informace z mapy  
V mapě je možné získat informace klikáním na libovolné místo v mapě.

Pohyb v mapě  
Na přehledové mapě nebo na mapě vyznače myši oblast, kterou chcete zobrazit. Přiblížení se můžete i pomocí šipek okolo mapy, nebo pomocí nástroje pro změnu měřítka pod mapou.

+ Web GIS Praha, [www.praha-mesto.cz/cyklo](http://www.praha-mesto.cz/cyklo)

# Záměry

- Udržitelný rozvoj (finance, organizace, aktualizace – data i SW, propagace ...)
- Provázání s aplikacemi v rámci webu/portálu hl. m. Prahy (koncept ENVIS)
- Sdílené mapové služby (Atlas ŽP + WGP příp. další)
- Nové typy služeb + zaměření na územní detail MČ (ENVIS4, JPD2)
- Sdílení zkušeností s ostatními kraji a městy ČR
- Spolupráce s centrálními orgány, CAGI, VŠ aj.
- Mezinárodní spolupráce (i v rámci INSPIRE ?)
- vazby na koncept eGovernmentu



# eGovernment podle EU

„Jde o využití informačních a komunikačních technologií ve veřejné správě **v kombinaci s organizačními změnami a novými dovednostmi za účelem zlepšovat poskytované služby**, rozvíjet demokratické procesy a posílit podporu veřejným politikám“

*Karel De Vriendt, EC, DG Enterprise and Industry,  
Head of Unit eGovernment services and IDABC\*  
na konferenci TeleCities v Praze, 13.10.2005*

[www.telecities-prague.cz](http://www.telecities-prague.cz)



- ICT ve veřejné správě (od interního využití k službám pro veřejnost)
- organizační změny (procesy, reinženýring, + pravidla)
- dovednosti a počítačová gramotnost (zaměstnanců i klientů)
- **jednodušší a dostupné služby, multiplatformní, pro všechny občany, infrastruktura (broadband)**
- transparentnost, spoluúčast občanů na správě, obecní život
- pomoc v dalších oborech (správa území, ŽP, doprava, krizové řízení, kultura, turismus aj.)

*IDABC – Interchange of Data between Administrations, Businesses and Customers  
- INTEROPERABILITY*



# Doporučujeme

- *Konference EKSF-TeleCities, X/2005, MHMP,*  
[www.telecities-prague.cz](http://www.telecities-prague.cz)
- **Seminář ePraha – výzvy a příklady řešení,**  
**27.3.2006, MHMP**  
[www.egovernment.cz/epraha](http://www.egovernment.cz/epraha)
- **ISSS/LORIS 2006, Hradec Králové, 3.-4.4.2006**  
[www.issz.cz](http://www.issz.cz)
- **Open Government 2006 (součást Linux Expo),**  
**Praha, hotel Čechie, 10.-11.4.2006**  
[www.micr.cz](http://www.micr.cz)
- **Eastern Europe eGovernment Days, Praha, 20.-21.4.2006, část na MHMP,**  
[www.epma.cz](http://www.epma.cz)
- **Městský rok informatiky (nová akce – jako Krajský rok inf.),**  
**Plzeň, 25.-26.5.2006, [www.egovernment.cz](http://www.egovernment.cz)**



# Konec prezentace



**Děkuji za pozornost!**

**Otázky?**

**Jaroslav Šolc**

**MHMP, Odbor informatiky**

**jaroslav.solc@cityofprague.cz**

**+420 23600 2682**