

# Správci sítí východních Čech



## Projekty a portály JD TM

**Praha**

**27. 11. 2008**

**Ing. Ivo Vodehnal**

**Bc. Dušan Stránský**

## Program:

- **Základní pojmy a principy projektů JD TM**
- **Webové portály JD TM**
- **Problematika aktualizace a správy dat**

# Základní pojmy

Účelová mapa povrchové situace

**JDTM**

Inženýrské sítě



## Přímé měření –

Uliční čáry  
veřejná prostranství  
Zaměření  
sk.prov.staveb

## Převzaté podklady –

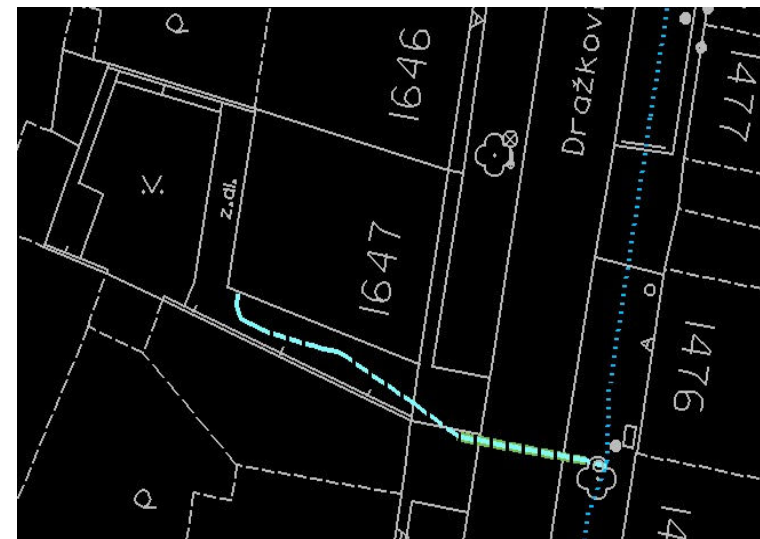
vnitrobloky  
nepřístupná území  
mapy závodů  
Digitalizace, měření  
nezaručené třídy přesnosti

## Převzetím průběhů od hlavních správců inženýrských sítí –

Periodická výměna celého stavu

## Zpracováním zaměření průběhů sítí malých správců –

Ze zaměření sk.prov.staveb ke  
kolaudacím



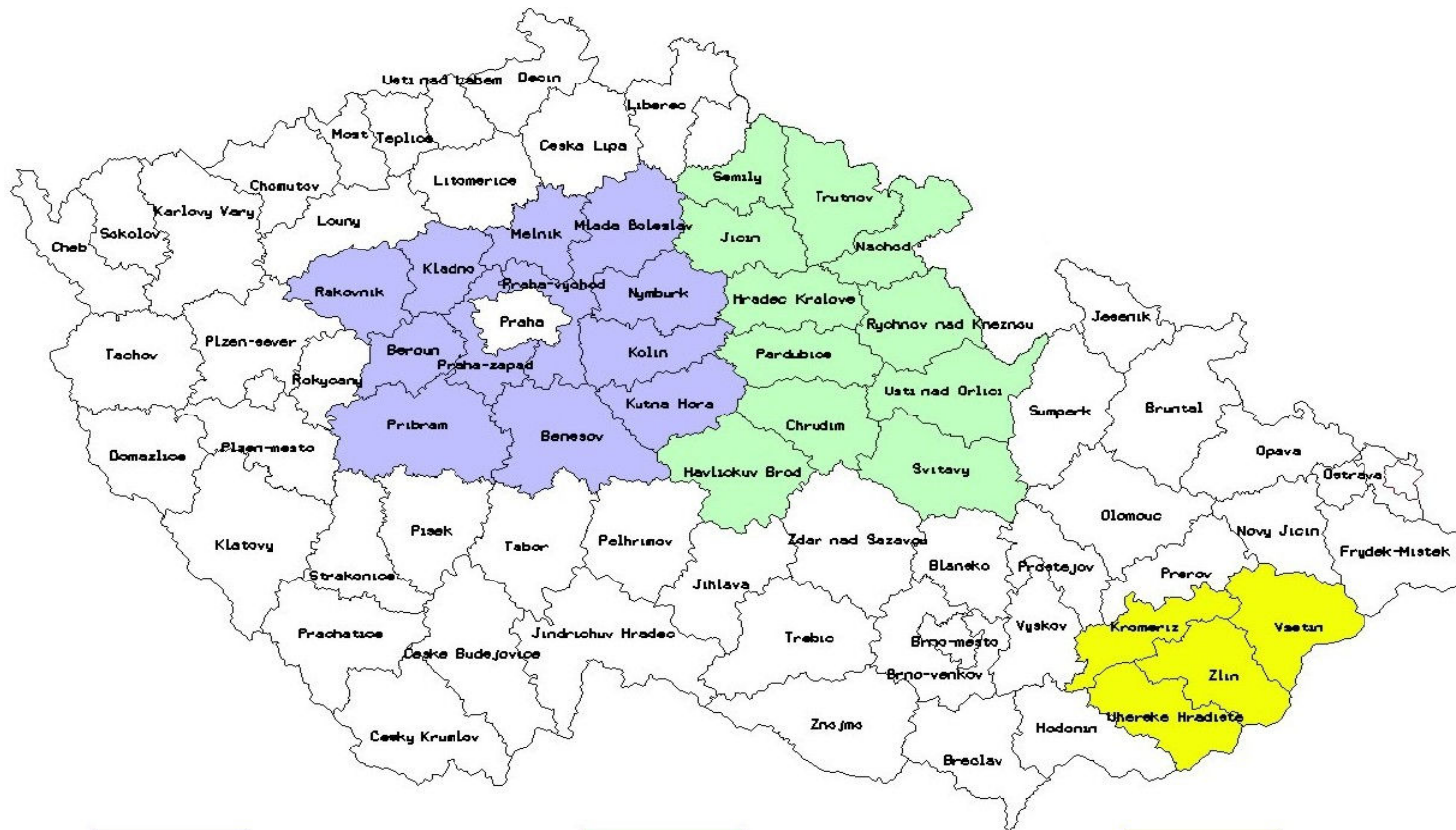
# Základní principy projektu JD TM :

- Jednotný datový sklad DTM v relační databázi (DS)
- Centrální údržba DS pro všechny uživatele odborným správcem
- Zlevnění provozu a údržby DS rozdělením nákladů na více subjektů
- Publikování obrazu dat na internetu
- Poskytování a distribuce „ostrých dat“

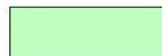
# Projekty a webové portály JD TM

## Projekty a webové portály JD TM

východních Čech - JD TM Vc    středních Čech – JD TM STC    Zlínského kraje – JD TM ZK



JD TM-STC



JD TM-VC



JD TM-ZK

# Projekt a webový portál JD TM - VC

**Projekt založen SSVČ v r.1998 – 11 okresů**

**DS obsahuje 93 miliónů grafických elementů**

- aktuálních 53 miliónů

- v historii 40 miliónů

**Evidováno je 37 490 vstupních geodetických zakázek od 211 geodetických firem (187 ověřitelů)**

**Evidováno 403 000 přihlášení k databázi**

**Odhad hodnoty spravovaných vektorových dat je 495 miliónů Kč**

**Evidováno 80 majitelů dat**

**Zakládající členové: SSVČ (ČEZ Distribuce, RWE Distribuční služby, Telefónica O2)**

**Další členové v lokálních projektech: Vodárenské spol.**

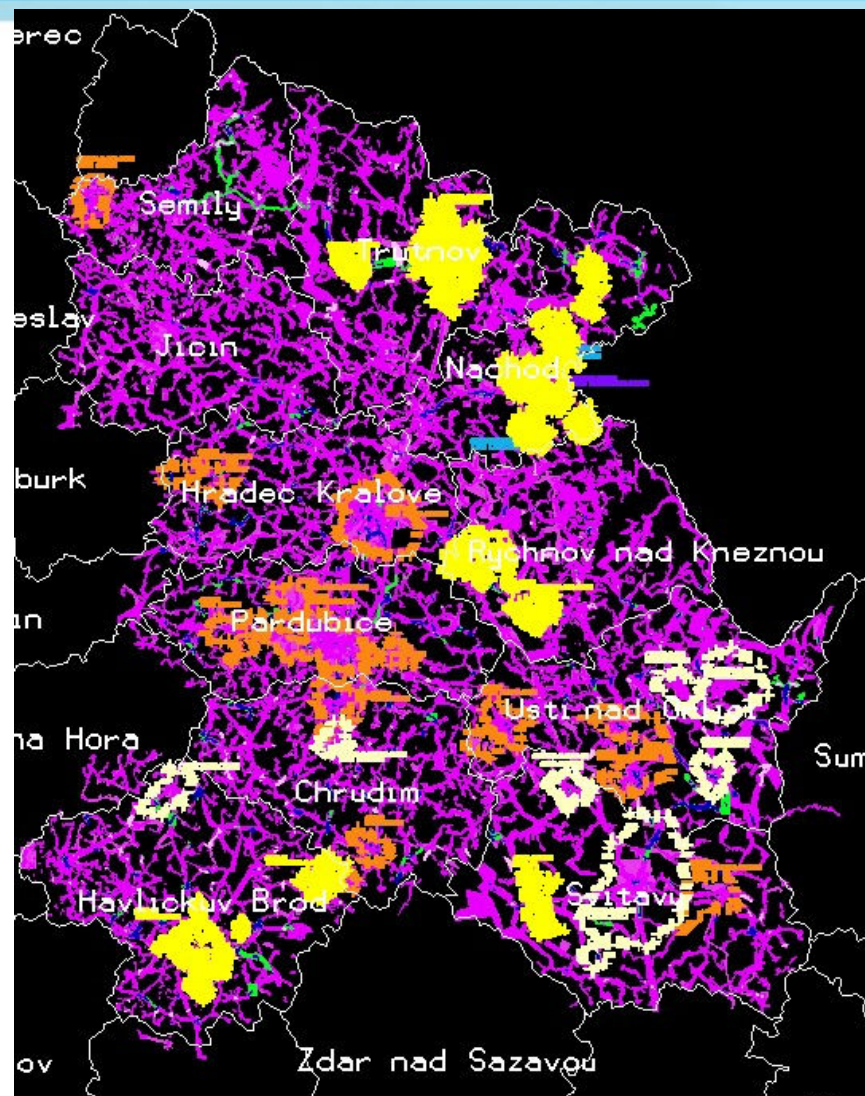
**38 měst – systémová údržba, Technické mapy měst jsou podmnožinou JD TM-VC,**

**Ostatní území – periodická údržba aktualizace akcemi členů**

**Webový portál JD TM-VC spuštěn od dubna 2006**

**Jednání s úřady Pardubického a Královéhradeckého kraje**

**[www.geostore.cz/jdtm-vc/gsweb](http://www.geostore.cz/jdtm-vc/gsweb)**



# Projekt a webový portál JD TM - STC

Projekt založen SStč v r.2001 – 12 okresů

Obsahuje 45 miliónů grafických elementů

- aktuálních 27 miliónů

- v historii 18 miliónů

Evidováno je 21 312 vstupních geodetických zakázek od 349 geodetických firem (235 ověřitelů)

Evidováno 242 000 přihlášení k databázi

Odhad hodnoty spravovaných vektorových dat je 284 miliónů Kč

Evidováno 33 majitelů dat:

Zakládající členové: SStč (RWE Distribuční služby, ČEZ Distribuce, Telefónica O2, PP)

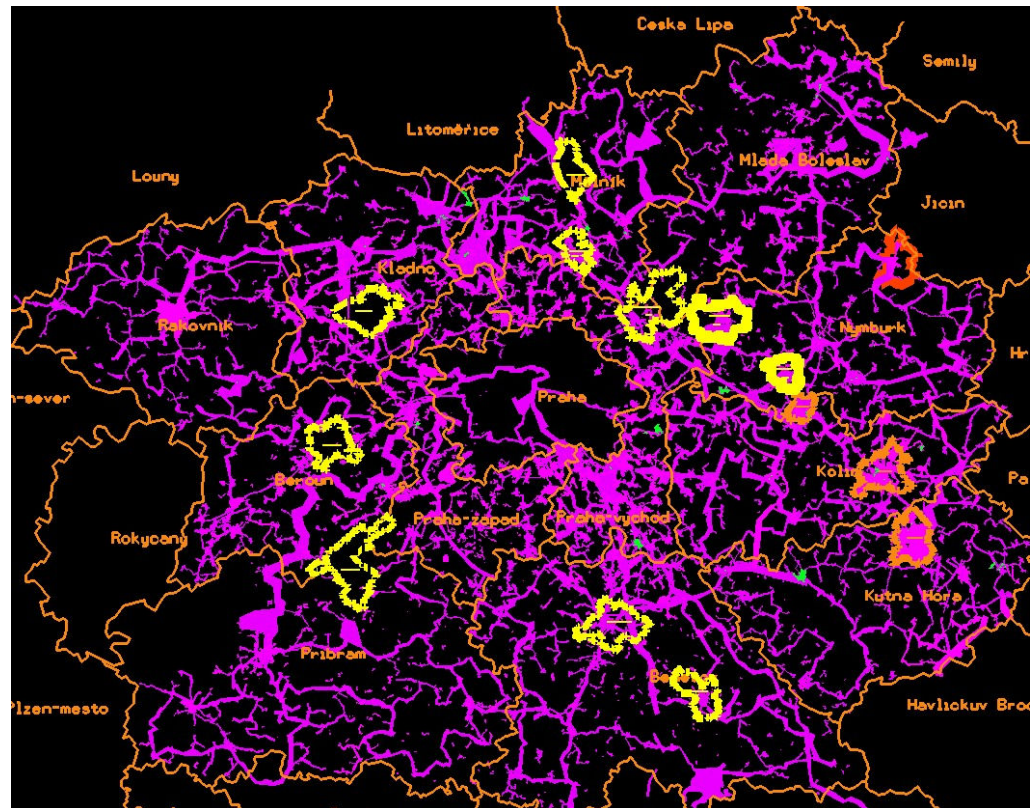
Další členové v lokálních projektech:

VAK Mladá Boleslav

12 měst – systémová údržba, Technické mapy měst jsou podmnožinou JD TM-STC

Jednání s krajským úřadem Středočeského kraje

Webový portál JD TM-STC v režii SStč od r.2005



[www.geostore.cz/jdtm-stc/gswb](http://www.geostore.cz/jdtm-stc/gswb)

# Projekt a webový portál JD TM - ZK

- Spuštěn v r. 2004

- Přístup pro účastníky projektu (kraj, správci sítí, obce)

- Přístup pro projektanty po registraci

Poskytují se uživatelské výkresy (DGN, DWG, DXF)

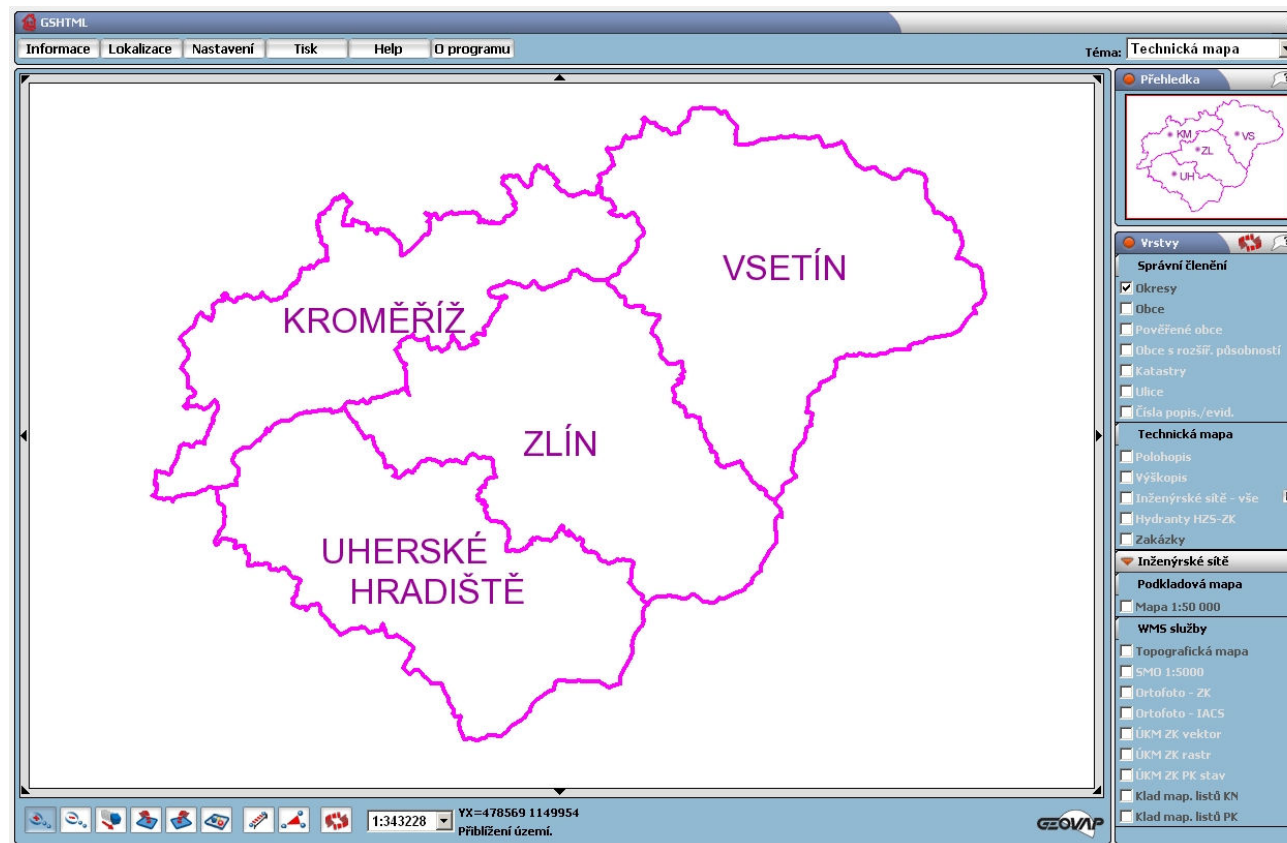
- Přístup pro geodety po registraci

Poskytují se aktualizací i uživatelské výkresy (DGN, DWG, DXF)

- Data do 2ha zdarma i pro nesmluvní partnery

- Průběhy inž.sítí

Poskytují se – nenahrazuje vyjádření



[www.jdtm-zk.cz](http://www.jdtm-zk.cz)



# Projekty a webové portály JD TM

	JD TM VÝCHODNÍCH ČECH	JD TM STŘEDNÍCH ČECH	JD TM ZLÍNSKÉHO KRAJE
<b>DOBA TRVÁNÍ</b>	Od r. 1998 - 10 let	Od r. 2001 – 7 let	Od r. 2003 – 5 let
<b>Počet elementů</b>	93,3 mil.	45,1 mil.	30,4 mil.
<b>Počet zakázek</b>	37.490	21.312	17.016
<b>Odhadovaná hodnota dat</b>	495 mil.	284 mil.	176 mil.
<b>Iniciátor vzniku</b>	SSVč	SStč	Krajský úřad
<b>Ostatní smluvní partneři</b>	42 měst 18 regionálních správců	15 měst 7 regionálních správců	Prostřednictvím kraje všechny obce a města
<b>Financování datového skladu</b>	Území mimo DTMM výhradně správci IS	Území mimo DTMM výhradně správci IS	Celé území od počátku sdruženými prostředky jak správců IS tak ZK a měst a obcí
<b>Vydávání souborů geodetům a projektantům</b>	pouze pro akce smluvních partnerů zdarma, pro nesmluvní partnery za úhradu	pouze pro akce smluvních partnerů zdarma, pro nesmluvní partnery za úhradu	Zdarma pro veškeré akce ( pro nesmluvní partnery omezeno velikostí 2,5 ha)
<b>Počet evidovaných geodetických a projekčních firem</b>	211 / 42	349 / 28	153 / 970
<b>Portály</b>	JD TM-VC od dubna 2006	JD TM-STC od roku 2005	JD TMZK Od roku 2003
<b>Průběhy inženýrských sítí</b>	Na celém území – vyjma O2 – jen na DTMM	Na celém území – vyjma O2 – jen na DTMM	Celé území bez omezení

# Problematika aktualizace a správy dat

- **Tvorba**

- Přímé měření části území geodet. firmou bez řešení návazností na stávající DTM
- Digitalizace části území z analogových podkladů nebo převzetí podkladů o větší souřadnicové chybě než je +/- 14 cm
- Doměření chybějícího území v JD TM

- **Aktualizace DTM**

- Souhrn činností geodetické firmy provádějící aktualizací změny, jejichž výsledkem je uvedení stavu účelové mapy povrchové situace do souladu se stavem v terénu. Firma řeší návaznosti na stávající DTM.

- **Správa**

- Činnosti prováděné firmou spravující originální databázi
  - *Evidence jednotlivých vstupů*
  - *Formální kontroly správnosti*
  - *Evidence negrafických atributů o zhotoviteli, zakázce, datumu měření, ověřiteli atd. u každého objektu*
  - *Vytváření výstupů v různých formátech (výkresy, uživatelské DB atd.)*
  - *Vytváření , evidence a realizace aktualizací a uživatelských výkresů*
  - *Přebírání dat o průběhu TI od jejich správců*
  - *Provozování mapových služeb a webových portálů*
  - *Evidence a řešení prostorů velkých systematických chyb měření*

# Způsoby aktualizace dat

- **Periodická aktualizace**

- Základní způsob
- Aktualizace pomocí správců TI

- **Systemová aktualizace**

- Spolupráce s obcemi (Stavební úřady, odbor investic, dopravy, ...)
- Zdroje dat
  - *Správci TI*
  - **Investiční akce obcí**
  - **Shromažďování dat v rámci stavební činnosti občanů, soukromých subjektů**

# Systemová aktualizace - Legislativa

- **Současný stav – různé výklady a přístupy veřejné správy**

- **Zákonný nárok na sběr dat**

- *Městské vyhlášky – kompletní problematika (Praha, Ostrava, Pardubice, ...)*
- Zákon č. 200/1994 Sb., o zeměměřictví, v pozdějším znění (ZZ)
- Prováděcí vyhláška č. 31/1995 Sb.
- Zákon č. 183/2006 Sb., o územním plánování a stavebním řádu (stavební zákon) (SZ)
- Prováděcí vyhláška č. 499/2006 Sb.
- Prováděcí vyhláška č. 526/2006 Sb.

## Systemová aktualizace DS - Legislativa

- DTM = kartografické dílo dle ZZ § 2 písm. f)
- Zem. podklady a dokumentace pro výkon státní správy ⇨ zem. činnost ve veřejném zájmu (ZZ § 4 odst. 1. písm. g))
- Tvorba, aktualizace, správa DTM ⇨ zem. činnost ve veřejném zájmu (ZZ § 4 odst. 1. písm. j) a k))
- ZZ § 6 odst. 3 ⇨ **vlastník je povinen předložit geod. část DSPS k využití pro vedení kartografických děl !!!**
- Vyhláška č. 526/2006 Sb. – příloha 4. (Oznámení o užívání stavby) a 5. (Žádost o vydání kolaudačního souhlasu) - **doklad o zajištění souborného zpracování dokumentace geodetických prací (u podzemních sítí technického vybavení ještě před jejich zakrytím)**

- **Vyjadřuje skutečný stav v daném území**
- **Veřejná správa** - ÚAP, rozhodovací činnost, ...
- **Správci TI**
  - Provozní činnost
  - Zákon 183/2006 Sb. - stavební zákon

*§ 185 odst. 2.*  
*„Vlastník TI dokončené a zkolaudované přede dnem nabytí účinnosti zákona.....poskytne úřadu územního plánování do 6 let po dni nabytí účinnosti zákona polohopisné údaje situace TI v systému S-JTSK.....“*
- **Občané**
  - Podklady pro stavební činnost
  - Splnění zákonné povinnosti § 125 odst. 1. SZ – uložení dokumentace stavby
  - Ochrana zájmů občana



**Děkujeme za pozornost.**