



Podněty z mezinárodních aktivit Zeměměřického úřadu

Ing. Danuše Svobodová

17. ledna 2013, Praha

Přehled mezinárodních aktivit Zeměměřického úřadu

- ✓ Poskytování dat o geodetických základech do celoevropských projektů
- ✓ Výměna dat se sítěmi globálních navigačních satelitních systémů (GNSS) okolních států
- ✓ Spolupráce se sousedními státy při zeměměřických činnostech na státních hranicích
- ✓ Homogenizace základních geografických dat na státních hranicích (ZABAGED a ATKIS)
- ✓ Účast v projektech EuroGeographics (sdružení evropských národních mapových a katastrálních agentur)
- ✓ Výměna geografických dat se všemi sousedními státy na základě dvoustranných dohod
- ✓ Účast ZÚ na harmonizaci dat a služeb dle INSPIRE

- ✓ Účast na mezinárodních konferencích, odborných seminářích, apod.
- ✓ Setkání a výměna zkušeností se zeměměřickými úřady nejenom sousedních států

Správa geodetických základů

Poskytování dat do celoevropských projektů:

EUREF – Evropská subkomise mezinárodní geodetické asociace:

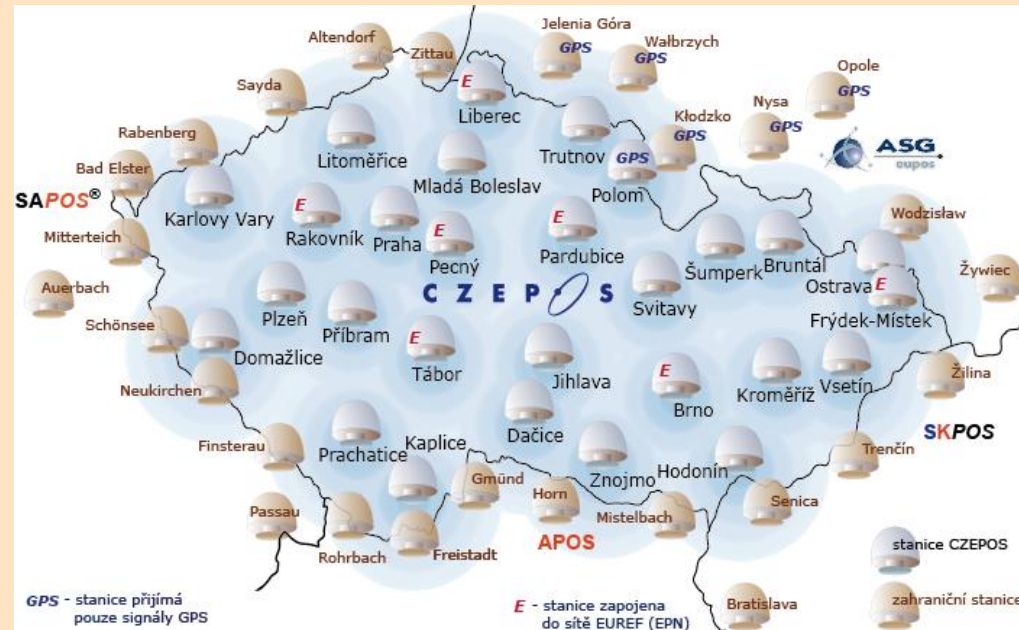
definice souřadnicových systémů na území Evropy (celoevropská síť GNSS: EPN, další geod. síť)

EUPOS – projekt evropských GNSS sítí:

definice standardů GNSS sítí

Spolupráce se sousedními státy:

Výměna dat se sítěmi GNSS okolních států



Zeměměřické činnosti na státních hranicích
tvorba jednotného hraničního díla, hraniční dokumentace

Homogenizace základních geografických dat na hranicích (ZABAGED a ATKIS)

Projekt v rámci programu Cíl 3 „Ahoj sousede“, na podporu přeshraniční spolupráce mezi Českou republikou a Svobodným státem Sasko

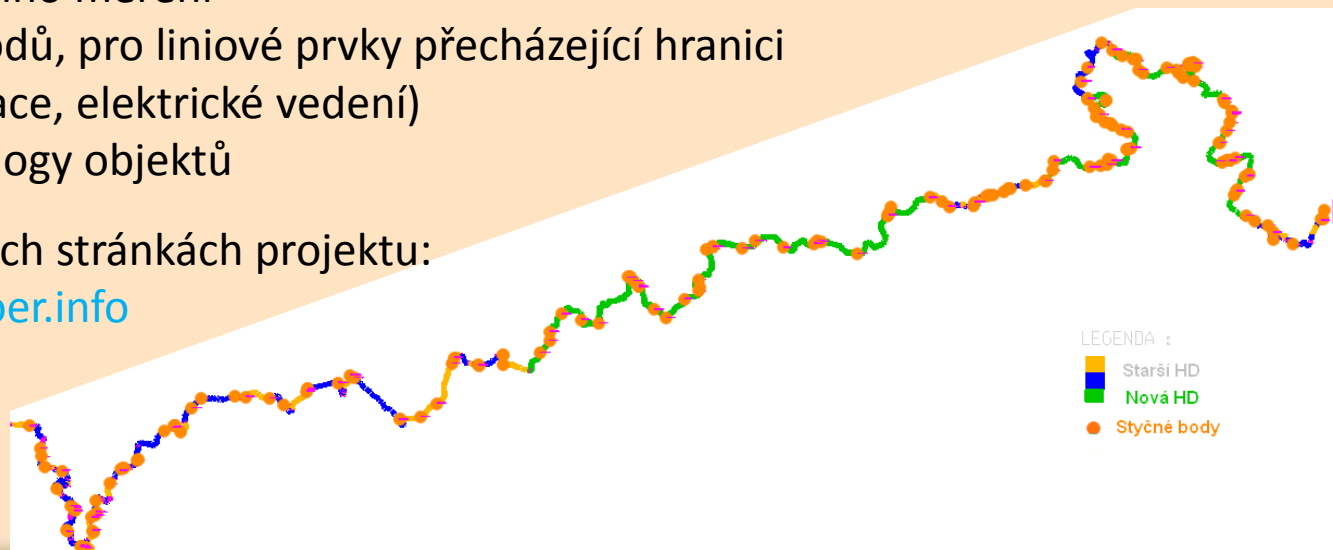
Časový rozsah: 2009-2011

Partneři: Leibniz-Institut für ökologische Raumentwicklung e.V (IÖR)
Staatsbetrieb Geobasisinformation und Vermessung Sachsen (GeoSN)
Zeměměřický úřad (ZÚ)

Výsledky: Jednotná státní hranice v sadách ATKIS a ZABAGED, odvozená od nového nebo staršího hraničního měření
171 styčných bodů, pro liniové prvky přecházející hranici
(vody, komunikace, elektrické vedení)
Srovnávací katalogy objektů

Více informací na webových stránkách projektu:

<http://geodat.ioer.info>



Europäischer Fonds für regionale Entwicklung:
Wir investieren in Ihre Zukunft/Evropský fond pro
regionální rozvoj: Investice do vaší budoucnosti



Grenzüberschreitende
Geodatenhomogenisierung
Homogenizace
geodat na hranicích

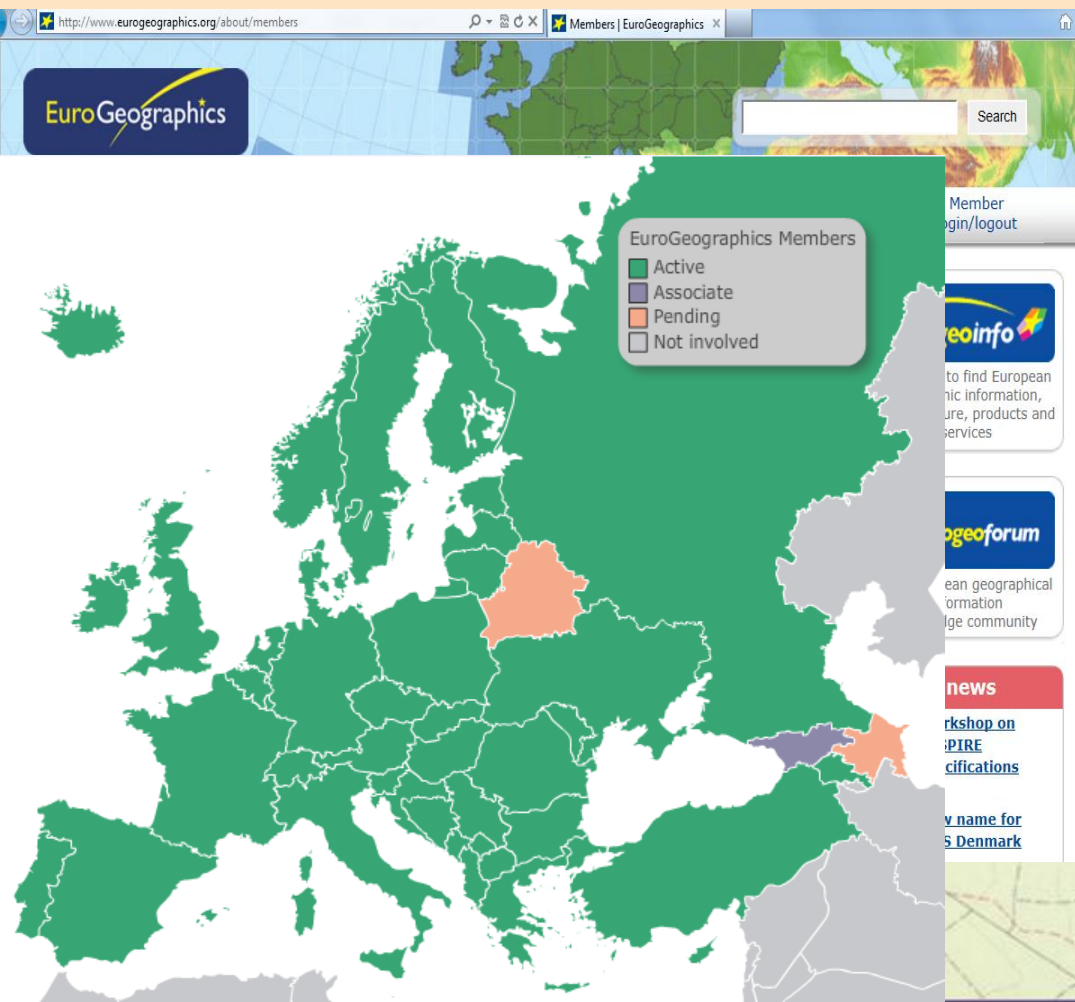


Leibniz-Institut
für ökologische
Raumentwicklung

Projekty EuroGeographics

sdružení evropských národních mapových a katastrálních agentur

Cíle: vytvářet, spravovat a distribuovat harmonizované sady referenčních topografických dat malých a středních měřítek a související služby pro zajištění zákaznických požadavků přeshraničního a celoevropského rozsahu, pomáhat Evropské komisi s jejím programem a směrnicemi.



EuroGlobalMap (EGM)

EuroRegionalMap (ERM)

State Boundaries of Europe (SBE)

EuroBoundaryMap (EBM)

EuroGeoNames

ČÚZK je členem EuroGeographics

ZÚ zpracovatelem dat

<http://www.eurogeographics.org/projects>

Projekty EuroGeographics

sdružení evropských národních mapových a katastrálních agentur

Řízení projektu

Ústřední kancelář EG
Hlavní koordinátor NMAs
Technický tým produktu
Regionální koordinátoři
Obchodní manažer EG
Zpracovatelé projektu

Dokumentace a standardy - nástroj harmonizace obsahu

Datový model
Databázové šablony
Dokumentace
 Specification and Data Catalogue
 Technical Producer Guide
 Katalog objektů
Kódování atributů a features dle DIGEST FACC
Metadata dle standardu ISO 19115

Komunikační nástroje

Elektronická pošta
Basecamp – webové rozhraní pro projektový management , tj. úložiště dokumentace, nástrojů, databázových šablon a jeho prostřednictvím lze komunikovat s ostatními zpracovateli a koordinátory.
YouSendIt – webová služba pro sdílení souborů, tj. download, upload
Pracovní mítinky
Webové stránky EG (www.eurogeographics.org)

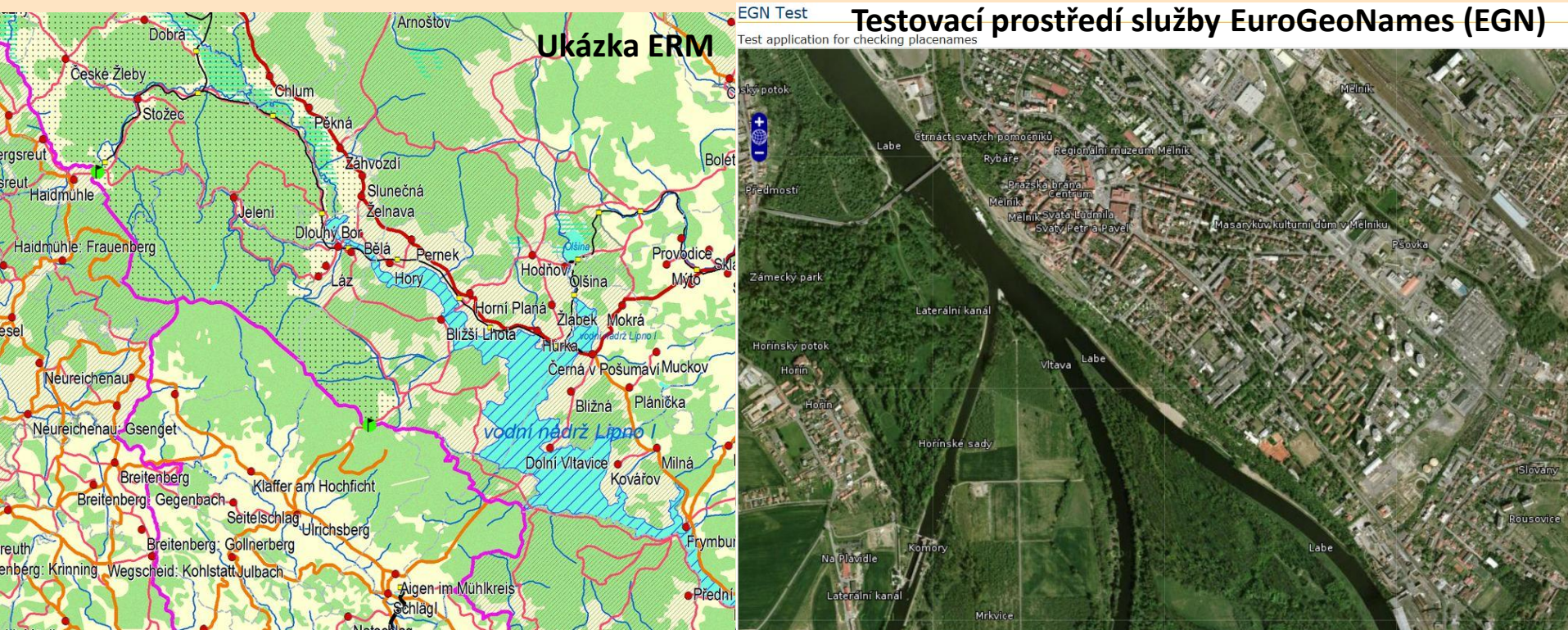
Projekty EuroGeographics

sdružení evropských národních mapových a katastrálních agentur

Výsledky: každoročně aktualizované formálně i obsahově harmonizované datové sady, nové projekty – EuroGeonames, European Location Framework (ELF)

Problémy: stále ještě neúplné pokrytí území Evropy, problém některých zemí naplnit požadované objekty a atributy dle specifikací

Inspirace: reálné výsledky v oblasti harmonizace rozsáhlých datových sad, postup od malých měřítek k větším, postupné rozšiřování obsahu, postupné rozšiřování počtu zpracovatelů, propracované řízení projektů, kontrola kvality - validace dat



Projekty EuroGeographics

sdružení evropských národních mapových a katastrálních agentur

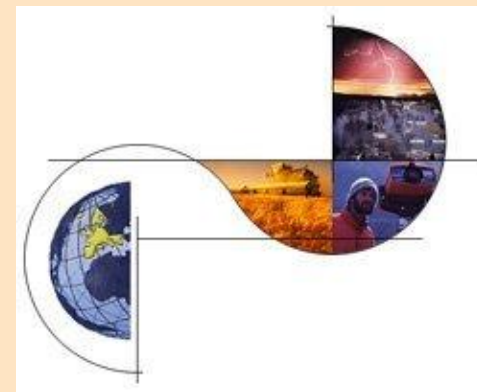
Významní uživatelé dat:



The European Commission
(Eurostat, DGREGIO, DG Transport)



The European Agency for
Environment



GMES program



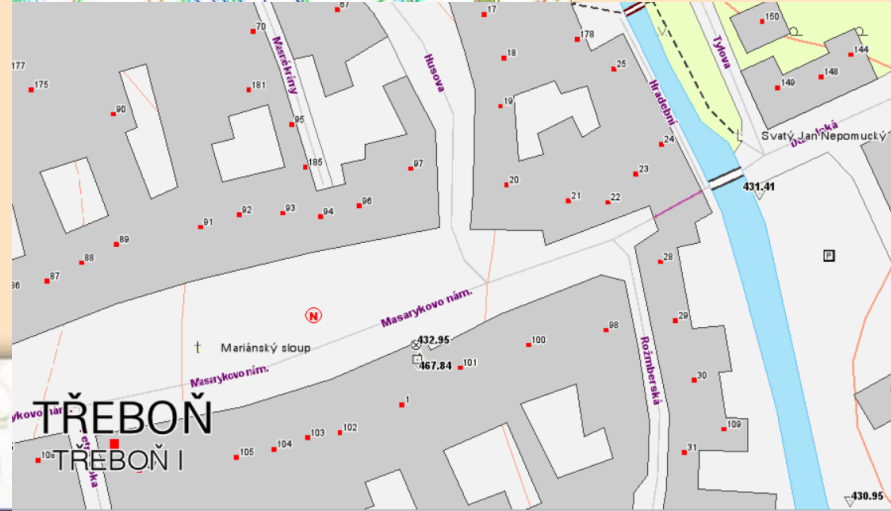
Water Framework Directive

Účast ZÚ na harmonizaci dat a služeb dle INSPIRE

200/1994 Sb., o zeměměřictví

... (3) Zeměměřické a katastrální orgány, které vytvářejí a vedou prostorová data z území České republiky, poskytují pro infrastrukturu pro prostorové informace v Evropském společenství 4a) tato základní prostorová data:

- základní státní mapová díla pro veřejné použití,
- geodetické údaje o zařízeních geodetických základů,
- databáze, = **ZABAGED[®]**
- ortofotografické zobrazení území celé republiky,
- dataázový soubor geografického názvosloví.



NIVELAČNÍ ÚDAJE					
Nivelační pořad: CF10 Sřetelně-Klíčov					
Přechod bod	Nivelační bod	Délka v km		Nadmořská výška Bp	Výška z rovu
		odpůl	od počátku		
BC-11.2	CF10-1.1	0.109	0.109	284.923 m	2000
Historický popis: Kobylisy, dům čp. 272					
Mapový pod: CF10-1.1					
Rozměry: 1. Na objektu byla hřebcová značka, bod CF10-1.					
Stav a stáří objektu: značka 0.1 m nad zemí zachovalá omítnutá podsklepená jednopatrová chlová stavba z roku 1914					
Úz. jednotka	310800114	Město:			
Okres:	Praha 8				
Obec:	PRAHA 8				
Kat. území:	KOBYLISY				
Rev. číslo:					
ZN-50	12-24	SRD-F	KRALUPY NAD VLTAVOU 3-9		
Druh an.	Stupeň stb.	Stabilizoval	Druh bodu	Souřadnice v S-JTSK	
	3	Zúřad	Y	739631 m	
Č. Vís	Druh stb.	1999	X	1039222 m	
Zeměměřická data		Zeměměřická data	Gr	Gr	Gr
14° 27' 33.0"		50° 7' 33.3"		981007 mgál	981077 mgál
Datum: 10.4.2012					

Zeměměřický úřad

TŘEBOŇ
TŘEBOŇ I

Účast ZÚ na harmonizaci dat a služeb dle INSPIRE

**Geoportál ČÚZK**
přístup k mapovým produktům a službám resortu

Česky English

Přihlášení do aplikací

[Vítejte](#) [Aplikace](#) [Datové sady](#) [Síťové služby](#) [INSPIRE](#)

[Úvod](#) [O Geoportálu ČÚZK](#) [Technické požadavky](#) [Časté otázky \(FAQ\)](#) [Hlášení chyb v datech](#) [Důležité odkazy](#) [Vaše názory na tento web](#) [Kontakty](#)

Nyní jste zde: [Vítejte](#) / [Úvod](#)

[Internetový obchod](#) [Geoprohlížeč](#) [Nahlížení do KN](#) [Dálkový přístup do KN](#) [Archivní mapy](#)

Aplikace

Vyhledávání, prohlížení a nákup mapových produktů a služeb



Datové sady

Informace o datových sadách včetně detailních metadat



Síťové služby

Informace o poskytování dat prostřednictvím služeb



INSPIRE

Informace o směrnici INSPIRE



Aktuality

03.10.2012
Aktualizace dat a prohlížečské služby nové podoby SM 5
[Více](#)

21.09.2012
Seminář Geoportál ČÚZK pro uživatele prostorových dat a služeb
Připravujeme na dne 10. října 2012 seminář o Geoportálu ČÚZK "Naše data blíž k Vám". Přihlášky do 24.9. nebo do vyčerpání kapacity sálu. Bližší informace na <http://www.seminargeoportalczuk.cz/>.
[Více](#)

17.09.2012
Novinky ve stahovacích službách
[Více](#)

19.07.2012
Poskytování nových datových sad INSPIRE
[Více](#)

12.07.2012
Sjednocení přesnosti webové služby pro zpřesněné transformace v rámci území ČR
[Více](#)

Zeměměřický úřad



www.cuzk.cz

Účast ZÚ na harmonizaci dat a služeb dle INSPIRE

Cíl první

Metadata všech souborů prostorových dat a síťových služeb v souladu s INSPIRE

Řízení projektu

Resortní koordinační výbor INSPIRE
Řídící výbor Geoportálu ČÚZK
Organizační struktura ZÚ

Dokumentace a standardy

Nařízení Komise (EU) č. 1205/2008
INSPIRE Metadata Implementing Rules
Metadatový profil ČÚZK
Národní metadatový profil

Komunikační nástroje ✓

Výsledky

Splněno v roce 2010 nad rámec povinností
(metadata pro všechny produkty, Metadatový editor, Metadatový profil ČÚZK)
Obrovský přínos pro uživatele i poskytovatele

Problémy

Pracnost , finanční náročnost
Národní geoportál INSPIRE nepřebírá metadata datových sad
Duplicitně a nesprávně, neaktuálně vyplněná metadata jinými poskytovateli

Referenční datová sada ZABAGED

Základní báze geografických dat České republiky (ZABAGED®) je digitální geografický model území České republiky (ČR) na úrovni podrobnosti Základní mapy ČR 1:10 000 (ZM 10). ZABAGED® je součástí informačního systému zeměměřictví a patří mezi informační sy ...

Jihomoravský kraj

Referenční datová sada ZABAGED - výškopis - 3D vrstevnice

Základní báze geografických dat České republiky (ZABAGED®) je digitální geografický model území České republiky (ČR) na úrovni podrobnosti Základní mapy ČR 1:10 000 (ZM 10). Výškopisnou část ZABAGED® tvoří 3 typy objektů vrstevnic se základním intervalem ...

Jihomoravský kraj

ZABAGED

Základní báze geografických dat - vektorová data ...

CENIA, česká informační agentura životního prostředí

Základní báze geografických dat České republiky (ZABAGED®) - polohopis

Základní báze geografických dat České republiky (ZABAGED®) je digitální geografický model území České republiky (ČR) na úrovni podrobnosti Základní mapy ČR 1:10 000 (ZM 10). Polohopisnou část ZABAGED® tvoří v současné době 123 typů geografických objektů s ...

Český úřad zeměměřický a katastrální

Základní báze geografických dat České republiky (ZABAGED®) - výškopis - grid...

Základní báze geografických dat České republiky (ZABAGED®) je digitální geografický model území České republiky (ČR) na úrovni podrobnosti Základní mapy ČR 1:10 000 (ZM 10). Výškopisnou část ZABAGED® doplňuje odvozený digitální model terénu v podobě pravi ...

Český úřad zeměměřický a katastrální

Základní báze geografických dat České republiky (ZABAGED®) - výškopis - 3D...

Základní báze geografických dat České republiky (ZABAGED®) je digitální geografický model území České republiky (ČR) na úrovni podrobnosti Základní mapy ČR 1:10 000 (ZM 10). Výškopisnou část ZABAGED® tvoří 3 typy objektů vrstevnic se základním intervalem ...

Český úřad zeměměřický a katastrální

mapy České republiky 1:10 000 v souřadnicovém systému S-JTSK a výškovém systému baltském - po vyrovnání.

ZABAGED má charakter GISu integrujícího prostorovou složku vektorové grafiky s topografickými relacemi objektů a složku atributovou obsahující popisy a další informace o objektech.

Obsah modelu je definován katalogem 102 typů objektů strukturovaných v databázi do 63 tématických vrstev. Doplnkové informace resp. identifikátory některých typů objektů (vodstvo, komunikace) jsou přebírány z databází jejich odborných správců. Výškopisná složka vybavená vektorovým souborem vrstevnic umožňuje vytvářet účelově digitální model terénu.

ZABAGED je tvořen a provozován v grafickém prostředí MicroStation v rámci MGE fy Intergraph využívající relační databázi ORACLE.

Prostorově organizačními jednotkami ZABAGED jsou mapové listy 1:10 000 v kladu listů Základních map středních měřítek České republiky. Proces tvorby ZABAGED započal v roce 1995 a ve vektorové formě (soubory DGN MicroStation) byl dokončen v roce 2001. Zástavba sídel (intravilánů) na části území byla dočasně ponechána v rastrové formě (formátu CIT), ale bude převedena do vektorového tvaru v průběhu celoplošné fotogrammetrické aktualizace ZABAGED, která započala v roce 2001. Současně s aktualizací probíhá naplňování atributové (popisné) složky ZABAGED.

Data ZABAGED se dodávají po celých mapových listech jako vektorové soubory polohopisu (192 kB) a výškopisu (282 kB) ve formátu DGN (příp. DXF). Polohopisná a výškopisná složka mohou být poskytnuty společně nebo odděleně.

Ortofoto České republiky

Digitální barevné ortofoto České republiky, barevná škála 8 bitů. Ortofota se stavem k roku 2011 (pásmo "Západ"), k roku 2010 (pásmo "Střed") i k roku 2009 (pásmo "Východ") mají již jednotné rozlišení - velikost pixelu je 25 cm. Polohová přesnost je charakterizována takto : střední souřadnicová chyba v rovinném terénu 0,345 m pro pásmo "Východ" a 0,24 m pro pásma "Střed" a "Západ". Počínaje rokem 2010 je snímkování prováděno digitální kamerou.

- [Metadata o metadatech](#)
- [Identifikace dat](#)
- [Referenční systém \(polohový, výškový nebo časový\)](#)
- [Distribuce](#)
- [Kvalita dat](#)

Metadata o metadatech

Identifikátor metadatového záznamu: CZ-CUZZK-ORTOFOTO-R

Jazyk metadat: cze

Znaková sada: utf8

Identifikátor nadřazeného metadatového záznamu:

Typ zdroje: series

Název hierarchické úrovně: META_ORTOFOTO-R_SERIES

Kontakt - metadata

Jméno osoby: Brázdil, Karel, Ing. CSc.

Název organizace: Český úřad zeměměřický a katastrální

Informace o odpovědné organizaci

Kontaktní telefon

Telefon: +420 466 023 425

Fax: +420 284 041 416

Adresa

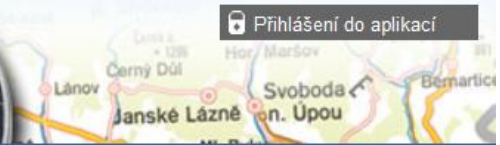


Ortofoto ČR

- informace o produktu
 - detailní metadata**
 - aktuálnost poskytovaných dat - barevné snímkování v letech 2009-2011
 - plán aktualizace v letech 2012-2013
 - klad listů grafická přehledka
 - klad listů SM5 ke stažení - DGN
 - klad listů SM5 ke stažení - DXF
 - klad listů SM5 ke stažení - SHP
 - prohlížet data
 - koupit

Odkazy

- [Ortofoto České republiky - úvod](#)
- [webové stránky ČÚZK](#)
- [webové stránky Zeměměřického úřadu](#)
- [předpisy a dokumenty](#)
- [obchodní podmínky](#)
- [ceník](#)



Nyní jste zde: Aplikace / Úvod / Ortofoto

← → 🔍 🔍 🔍 🌐 🗨️ Pokročilé ovládání - v novém okně se zobrazí Geoprohlížeč



- Prohlížení dat
- Stav aktualizace produktů
- ↵ Legenda

Informace o geoprvcu

- Metadata
- Ortofoto

METADATA_ID	CZ-CUZK-ORTOFOTO-R-MELN53
MAPNO	MELN53
VELIKOST_PIXELU	25 cm
OBDObI_NALETU	3.7.2010
ROK_AKTUALIZACE	2010
MAPNAME	Mělník 5-3
PODIL	1

republiky
aktualizace

né informace o
vybranou jednotku
nutím na **Další**
n dialogovém
latových záznam.

ikacích

Aplikace byla
pového okna.

OK

Účast ZÚ na harmonizaci dat a služeb dle INSPIRE

Cíl druhý

Prohlížeč, stahovací, vyhledávací a transformační služby v souladu s INSPIRE

Řízení projektu

Resortní koordinační výbor INSPIRE
Řídící výbor Geoportálu ČÚZK
Organizační struktura ZÚ

Dokumentace a standardy

Nařízení Komise (EU) č. 976/2009
Technical Guidance for INSPIRE Services

Komunikační nástroje ✓

Výsledky

Splněno v roce 2011 pro vyhledávací a prohlížečské služby, 2012 pro transformační
(Pro stahovací služby v roce 2013 – po upgrade SW)
Obrovský přínos pro uživatele

Problémy

Pracnost, finanční náročnost
Termíny vydání specifikací a následné nutné úpravy SW

Nyní jste zde: [Aplikace](#) / [Vyhledávání dat](#)

Základní

Rozšířené

Fulltext

Hledat v metadatech

Typ zdroje:

 Série datových sad Datová sada Služba

Alternativní název:

Identifikátor metadat:

Klíčové slovo:

ortofoto

INSPIRE téma prostorových dat:

--vše--

INSPIRE tematická kategorie:

--vše--

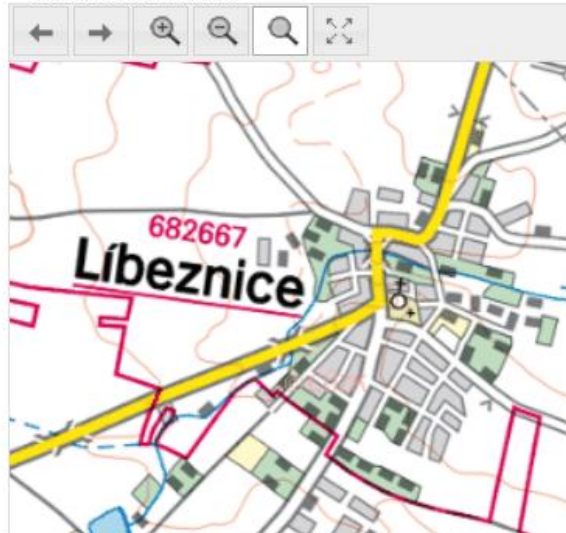
INSPIRE typ služby:

--vše--

Časový rozsah revize:

Soulad s INSPIRE:

Nehodnoceno

 Prostorové omezení

Meřítko:

rovno

Dodatečné informace:

Datová sada (3)

 Ortofoto České republiky - Kralupy nad Vltavou 4-5 Ortofoto České republiky - Kralupy nad Vltavou 4-6 Ortofoto České republiky - Kralupy nad Vltavou 5-6

↵ Návod

Výsledky hledání jsou rozdělené do 3 skupin :

- **Série datových sad** (informace o produktech typu data)
- **Služby** (informace o produktech typu služba)
- **Datové sady** (informace o jednotlivých výdejních jednotkách, po kterých jsou data vydávána, např. o mapových listech, katastrálních územích apod.)

Mezi skupinami lze přepínat v horní modré liště. Metadatové záznamy jsou řazené podle názvu a stránkované po 10 záznamech. Pro přesun na další stránky záznamů použijte přepínač vpravo dole. Při kliknutí na název produktu se zobrazí informace o produktu včetně tlačítka „koupit“ umožňující jeho nákup v aplikaci **Internetový obchod**.

Nyní jste zde:

Ortofoto České republiky - Kralupy nad Vltavou 4-6



Základní

Fulltext

Typ zdrojů

 Série dat Datová sada Služba

Alternativní

Identifikátor

Klíčové slovo

ortofoto

INSPIRE

--vše--

INSPIRE

--vše--

INSPIRE

--vše--

Časový rozsah

Soulad s

Nehodnotit

Informace o produktu



Název	Ortofoto České republiky - Kralupy nad Vltavou 4-6
Obchodní kód	63410
Identifikátor	CZ-CUZZK-ORTOFOTO-R-KRAV46
Výdejní jednotka	mapový list SM 5 (2,5x2 km)
Cena za jednotku	150 CZK za výdejní jednotku. Základní cena. Slevy a přírázky dle ceníku : http://geoportal.cuzk.cz/Dokumenty/CENIK.pdf .
Výdejní formáty	JPG(JTSK), JPG(UTM)
Souřadnicové systémy	S-JTSK / Krovak EN, WGS 84 / UTM zone 33N
Popis produktu	Digitální barevné ortofoto České republiky, barevná škála 8 bitů. Tento list ortofota z roku 2010 je z pásma "Střed". Rozlišení: velikost pixelu 25 cm. Polohová přesnost: střední souřadnicová chyba v rovinném terénu 0,24 až 0,32 m. Letecké snímky byly pořízeny digitální kamerou.
Aktualizační cyklus - stav aktualizace	Datum snímkování: 29.6.2010. Celá datová série byla aktualizována ve 3letém cyklu. Ročně byla aktualizována jedna třetina datových sad (výdejních jednotek). Počínaje rokem 2012 již bude ročně aktualizována jedna polovina území ČR. Stav aktualizace Aktualizace
Podmínky užití - zpoplatnění dat	Zpoplatnění dle ceníku : http://geoportal.cuzk.cz/Dokumenty/CENIK.pdf . Poskytování na základě licenční

Detailní výpis

Tisk

Stáhnout XML

Zavřít

Datová sada (3)

 Ortofoto České republiky - Kralupy nad Vltavou 4-5 Ortofoto České republiky - Kralupy nad Vltavou 4-6 Ortofoto České republiky - Kralupy nad Vltavou 5-6

Účast ZÚ na harmonizaci dat a služeb dle INSPIRE

Cíl třetí

Datové sady v souladu s INSPIRE

Řízení projektu

Resortní koordinační výbor INSPIRE
Řídící výbor Geoportálu ČÚZK
Organizační struktura ZÚ

Dokumentace a standardy

Nařízení Komise (EU) č. 1089/2010
INSPIRE Data Specification

Komunikační nástroje ✓

Výsledky

Splněno v roce 2012 pro zeměpisná jména (GN) a vodstvo (HY)

Problémy

Prováděcí předpisy INSPIRE a současné právní předpisy nestačí
Nevyjasněnost rolí v procesech harmonizace a publikace jednotlivých témat
Není shoda na hierarchii členění liniových typů objektů a vedení identifikátorů
Neúplnost publikovaných témat

Účast ZÚ na harmonizaci dat dle INSPIRE

Příloha I

1. Souřadnicové systémy
2. Systémy geografických souř. sítí
3. Zeměpisná jména
4. Územní správní jednotky
5. Adresy
6. Parcely
7. Dopravní sítě
8. Vodstvo
9. Chráněná území

Příloha II

1. Nadmořská výška
2. Krajinový pokryv
3. Ortofotosnímky
4. Geologie

Vysvětlivky:

ZÚ se hlásí jako povinný poskytovatel.

ZÚ se hlásí jako povinný poskytovatel, pro tvorbu národní datové sady INSPIRE potřebuje spolupráci s dalšími subjekty.

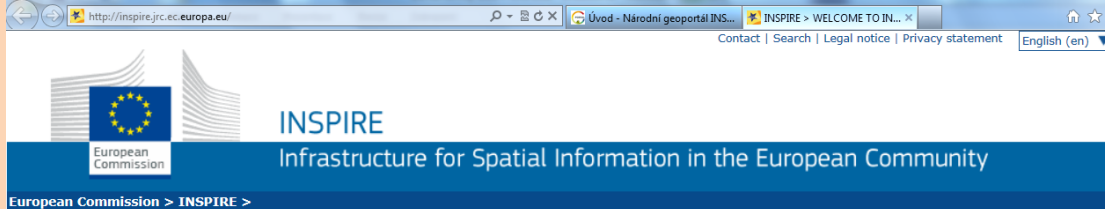
ZÚ je nebo chce být držitelem kopie dat nebo jejich části.

ZÚ data nemá.

Příloha III

1. Statistické jednotky
2. Budovy
3. Půda
4. Využití území
5. Lidské zdraví a bezpečnost
6. Veřejné služby a služby veřejné správy
7. Zařízení pro sledování životního prostředí
8. Výrobní a průmyslová zařízení
9. Zemědělská a akvakulturní zařízení
10. Rozložení obyvatelstva – demografie
11. Správní oblasti/chráněná pásma/regulovaná území a jednotky podávající hlášení
12. Oblasti ohrožené přírodními riziky
13. Stav ovzduší
14. Zeměpisné meteorologické prvky
15. Zeměpisné oceánografické prvky
16. Mořské oblasti
17. Bioregiony
18. Stanoviště a biotopy
19. Rozložení druhů
20. Energetické zdroje
21. Nerostné suroviny

Geonames a INSPIRE



European Commission > INSPIRE >

About

- [Home](#)
- [About INSPIRE](#)
- [Legislation](#)
- [History](#)
- [Who's who in INSPIRE](#)
- [INSPIRE library](#)
- [INSPIRE Conferences](#)

Implementation

- [Roadmap](#)
- [Monitoring and Reporting](#)
- [IOC](#)
- [INSPIRE GeoPortal](#)

INSPIRE DIRECTIVE

In Europe a major recent development has been the entering in force of the INSPIRE Directive in May 2007, establishing an infrastructure for spatial information in Europe to support Community environmental policies, and policies or activities which may have an impact on the environment.

INSPIRE is based on the infrastructures for spatial information established and operated by the 27 Member States of the European Union. The Directive addresses 34 spatial data themes needed for environmental applications, with key components specified through technical implementing rules. This makes INSPIRE a unique example of a legislative "regional" approach.

Legislation

Directive 2007/2/EC of the European Parliament and of the Council of 14 March 2007 establishing an Infrastructure for Spatial Information in the European Community (INSPIRE) was published in the official Journal on the 25th April 2007. The INSPIRE Directive entered into force on the 15th May 2007

To ensure that the spatial data infrastructures of the Member States are compatible and usable in a Community and transboundary context, the Directive requires that common Implementing Rules (IR) are adopted in a number of specific areas (Metadata, Data Specifications, Network Services, Data and Service Sharing and Monitoring and Reporting). These IRs are adopted as Commission Decisions or Regulations, and are binding in their entirety. The Commission is assisted in the process of adopting such rules by a regulatory committee composed of representatives of the Member States and chaired by a representative of the Commission (this is known as the Comitology procedure).

Directive 2007/2/EC of the European Parliament and of the Council of 14 March 2007 establishing an Infrastructure for Spatial Information in the European Community (INSPIRE)

Print

font size

SEARCH INSPIRE

Website and documents

Website only

LOGIN / REGISTRATION

Welcome to the new Inspire Site. If you are a new user you can register here

Registered users can login here.

ČÚZK | **Geoportál ČÚZK**
přístup k mapovým produktům a službám resortu

Vítejte | Aplikace | Datové sady | Síťové služby | INSPIRE

Úvod | Vyhledávací | **Prohlížeči** | Stahovací | Transformační | Internetový obchod | CZEPOS

Nyní jste zde: [Síťové služby](#) / [Prohlížeči](#) / [Prohlížečící služby pro harmonizované datové sady INSPIRE / INSPIRE prohlížečící služby pro téma zeměpisná jména \(GN\)](#)

INSPIRE prohlížečící služba pro téma zeměpisná jména (GN)

Informace o produktu	
Název	INSPIRE prohlížečící služba pro téma zeměpisná jména (GN)
Obchodní kód	Obchodní kód není stanoven.
Výdejní jednotka	Výdejní jednotka není stanovena.
Cena za jednotku	Bez poplatků.
Popis produktu	INSPIRE prohlížečící služba pro téma zeměpisná jména (GN) poskytlí obraz dat INSPIRE tématu zeměpisná jména. Data jsou harmonizována dle pravidel INSPIRE.
Vlastnosti služby (GetCapabilities)	http://geoportal.cuzk.cz/wms_inspire_qn/WMSservice.aspx?service=WMS&version=1.3.0&request=GetCapabilities
Lokalizace služby	http://geoportal.cuzk.cz/wms_inspire_qn/WMSservice.aspx
Podmínky vztahující se k přístupu a použití	Žádné podmínky neplatí.
Omezení veřejného přístupu	Opětovnému využití dat zpřístupněných službou pro obchodní účely ochranných znaků (copyright ČÚZK). Podmínky poskytování
Prohlášení služby ve	Spustit službu v Geoprohlížeči

ČÚZK | **Geoportál ČÚZK**
přístup k mapovým produktům a službám resortu

Vítejte | Aplikace | Datové sady | Síťové služby | INSPIRE

Úvod | Katastr nemovitostí | Mapy | Ortofoto | Výškopis | ZABAGED® | Správní a katastrální hranice | **Geonames** | Bodová pole | Archiváře

Nyní jste zde: [Datové sady](#) / [Geonames](#) / [INSPIRE - zeměpisná jména \(GN\)](#)

INSPIRE datová sada pro téma zeměpisná jména (GN)

Informace o produktu		
Záhradní ulice 1	Záhradní ulice 4	Záhradní ulice 7
Horní rybník	Velký Polesník	
Záhradní ulice 6	Záhradní ulice	
Název	INSPIRE datová sada pro téma zeměpisná jména (GN)	
Obchodní kód	63711	
Výdejní jednotka	mapový list ZM 10 (18 km2)	
Cena za jednotku	60 CZK za výdejní jednotku. Základní cena. Slevy a přírázky dle ceníku : http://geoportal.cuzk.cz/Dokumenty/CENIK.pdf .	
Výdejní formáty	GML	
Souřadnicové systémy	ETRF89	

Popis produktu

Data INSPIRE tématu zeměpisná jména jsou harmonizována dle prováděcích pravidel INSPIRE. Tato datová sada geografických jmen České republiky má proto jednotnou podobu s ostatními daty vytvářenými pro toto INSPIRE téma v rámci celé Evropy. Objekty jsou reprezentovány vektorovou (bodovou) složkou s atributy, obsahující další informace o jménech. Základem datové sady je databáze geografických jmen České republiky Geonames, ke které jsou doplněna jména objektů, které jsou obsažena v Základní bázi geografických dat České republiky (ZABAGED®), ale nejsou součástí Geonames (jména ulic a náměstí, dopravních uzlů a chráněných území). Atributy jsou vyplněny na základě obsahu zdrojových databází, případně konstantně na základě vlastností zdrojových databází (např. všechna jména jsou endonyma v češtině, jména přebíraná z Geonames jsou standardizovaná, jména ulic jsou oficiální apod.)

→ Geonames

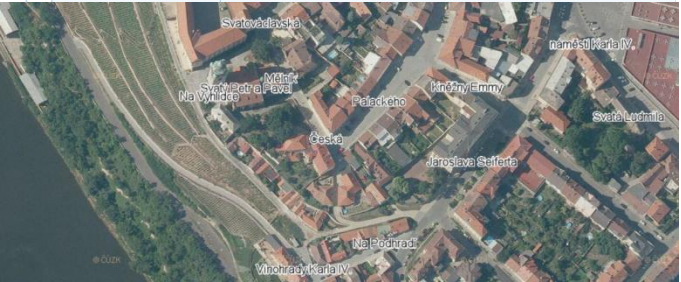
- [informace o produktu](#)
- [detailní metadata](#)
- [datový model Geonames](#)
- [prohlížet data](#)
- [koupit](#)

INSPIRE - zeměpisná jména (GN)

- [informace o produktu](#)
- [prohlížet data](#)
- [koupit](#)

↩ Odkazy

- [Geonames - úvod](#)
- [webové stránky ČÚZK](#)
- [webové stránky Zeměměřického úřadu](#)
- [předpisy a dokumenty](#)
- [obchodní podmínky](#)
- [ceník](#)



ZABAGED a INSPIRE

INSPIRE
Infrastructure for Spatial Information in the European Community

European Commission > INSPIRE >

INSPIRE DIRECTIVE

In Europe a major recent development has been the entering in force of the INSPIRE Directive in May 2007, establishing an infrastructure for spatial information in Europe to support Community environmental policies, and policies or activities which may have an impact on the environment.

INSPIRE is based on the infrastructures for spatial information established and operated by the 27 Member States of the European Union. The Directive addresses 34 spatial data themes needed for environmental applications, with key components specified through technical implementing rules. This makes INSPIRE a unique example of a legislative "regional" approach.

Legislation

Directive 2007/2/EC of the European Parliament and of the Council of 14 March 2007 establishing an Infrastructure for Spatial Information in the European Community (INSPIRE) was published in the official Journal on the 25th April 2007. The INSPIRE Directive entered into force on the 15th May 2007

To ensure that the spatial data infrastructures of the Member States are compatible and usable in a Community and transboundary context, the Directive requires that common Implementing Rules (IR) are adopted in a number of specific areas (Metadata, Data Specifications, Network Services, Data and Service Sharing and Monitoring and Reporting). These IRs are adopted as Commission Decisions or Regulations, and are binding in their entirety. The Commission is assisted in the process of adopting such rules by a regulatory committee composed of representatives of the Member States and chaired by a representative of the Commission (this is known as the Comitology procedure).

Directive 2007/2/EC of the European Parliament and of the Council of 14 March 2007 establishing an infrastructure for spatial information in the European Community (INSPIRE)

Geoportál ČÚZK
přístup k mapovým produktům a službám resortu

Vítejte | Aplikace | Datové sady | Síťové služby | INSPIRE

Úvod | Vyhledávací | Prohlížeči | Stahovací | Transformační | Internetový obchod | CZEPOS

Nyní jste zde: Síťové služby / Prohlížeči / Prohlížečící služby pro harmonizované datové sady INSPIRE / INSPIRE prohlížečící služba pro téma vodstvo (HY)

INSPIRE prohlížečící služba pro téma vodstvo (HY)

Informace o produktu	
Název	INSPIRE prohlížečící služba pro téma vodstvo (HY)
Obchodní kód	Obchodní kód není stanoven.
Výdejní jednotka	Výdejní jednotka není stanovena.
Cena za jednotku	Bez poplatků.
Popis produktu	INSPIRE prohlížečící služba pro téma vodstvo (HY) poskytuje mezinárodní INSPIRE tématu vodstvo. Data jsou harmonizována dle prováděcích pravidel INSPIRE.
Vlastnosti služby (GetCapabilities)	http://geoportal.cuzk.cz/WMS_INSPIRE_HY/WMSservice.aspx?service=WMS&request=getCapabilities
Lokalizace služby	http://geoportal.cuzk.cz/WMS_INSPIRE_HY/WMSservice.aspx
Podmínky vztahující se k přístupu a použití	Žádné podmínky neplatí.
Omezení veřejného přístupu	Opětovnému využití dat zpřístupněných službou pro obchodní účely ochranných znaků (copyright ČÚZK). Podmínky poskytování
Prohlížení služby ve veřejném klientu	Spustit službu v Geoprohlížeči

Geoportál ČÚZK
přístup k mapovým produktům a službám resortu

Vítejte | Aplikace | Datové sady | Síťové služby | INSPIRE

Úvod | Katastr nemovitostí | Mapy | Ortofoto | Výškopis | ZABAGED® | Správní a katastrální hranice | Geonames | Bodová pole | Archiváře

Nyní jste zde: Datové sady / ZABAGED® / INSPIRE - vodstvo (HY)

INSPIRE datová sada pro téma vodstvo (HY)

Informace o produktu		
	Název	INSPIRE datová sada pro téma vodstvo (HY)
	Obchodní kód	63314
	Výdejní jednotka	mapový list ZM 10 (18 km2)
	Cena za jednotku	44 CZK za výdejní jednotku. Základní cena. Slevy a přírázky dle ceníku : http://geoportal.cuzk.cz/Dokumenty/CENIK.pdf .
	Výdejní formáty	GML
	Souřadnicové systémy	ETRF89
Popis produktu	Data INSPIRE tématu vodstvo jsou harmonizována dle prováděcích pravidel INSPIRE. Tato datová sada vodstva České republiky má proto jednotnou podobu s ostatními daty vytvářenými pro toto INSPIRE téma v rámci celé Evropy. Objekty jsou reprezentovány vektorovou složkou s atributy, které obsahují další informace o objektech. Zdrojovou datovou sadou je Základní báze geografických dat České republiky (ZABAGED®). Datová sada je zpracována dle aplikačního schématu Physical Waters a obsahuje objekty typu Watercourse (osu i plochu u vodních toků širších než 5 m), StandingWater, LandWaterBoundary, Falls, Crossing (most, propustek, akvadukt), DamOrWeir, Ford a Lock. Atributy jsou vyplněny na základě dat ZABAGED® (včetně jména), případně data, která lze odvodit (např. velikost plochy) a hodnot, které jsou pro sadu konstantní (např. skutečnost, že jméno je v češtině a psáno latinkou).	

- ZABAGED® - polohopis
- ZABAGED® - výškopis 3D vrstevnice
- ZABAGED® - výškopis grid 10x10 m
- ↔ INSPIRE - vodstvo (HY)
- informace o produktu
 - detailní metadata
 - prohlížeč data
- koupit
- Odkazy
 - ZABAGED® - úvod
 - webové stránky ČÚZK
 - webové stránky Zeměměřického úřadu
 - předpisy a dokumenty
 - obchodní podmínky
 - ceník



Poskytovaná prostorová data	Souborová data	Síťové služby				Tištěná forma
		WMS	WMTS	WFS	ArcGIS Server	
SM 5 vektor ³⁾	X	X	-	-	-	X ¹⁾
SM 5 rastr	X	X	-	-	-	X ¹⁾
ZM 10	X	X	X	-	X	X
ZM 25	X	X	X	-	X	X
ZM 50	X	X	X	-	X	X
ZM 100	-	-	-	-	-	X
ZM 200	X	X	X	-	X	X
MČR 500	X	X	X	-	X	X
MČR 1M	X	X	X	-	X	X
Data200	X	X	-	-	-	-
Ortofoto ČR	X	X	X	-	-	X ¹⁾
ZABAGED® - polohopis	X	X	-	X	-	-
ZABAGED® - výškopis 3D vrstevnice	X	X	-	-	-	-
ZABAGED® - výškopis grid 10x10m	X	-	-	-	-	-
Výškopis DMR 4G ⁴⁾	X	-	-	-	-	-
Výškopis DMR 5G ⁴⁾	X	-	-	-	-	-
Správní a katastrální hranice	X	X	-	X	-	-
Geonames	X	X	-	X	-	-
Databáze bodových polí	X ²⁾	X	-	-	-	-
INSPIRE zeměpisná jména (GN)	X	X	-	-	-	-
INSPIRE vodstvo (HY)	X	X	-	-	-	-

Poznámky: 1) Tisk na zakázku na velkoformátové tiskárně

2) Výdej souborových dat v případě hromadných objednávek

3) Z území, kde již byla provedena digitalizace KM

4) Z území, kde již byla zpracována data z doposud provedeného laserového skenování

Závěrem k postupu implementace INSPIRE

Zpracování metadat a harmonizace síťových služeb jsou v rámci ČÚZK zvládnutelné. Harmonizace dat je komplikovanější u témat, která nejsou vedena pouze v ČÚZK - týká se zejména ZABAGED® jako zdroje těchto témat (vodstvo, dopravní sítě,.....)

Rolí ZABAGED® je především garantovat geometrii objektů.

Chybějící atributy se od počátku tvorby ZABAGED® předpokládalo čerpat/odkazovat přes jednoznačné identifikátory objektů z/do databází správců příslušných typů objektů, pokud existují.

Dle zákona o zeměměřictví jsou některé rezorty povinny pro vedení ZABAGED® poskytovat data a ZABAGED® je závazná pro ISVS, ale prováděcí předpisy neřeší jak.

Harmonizovat témata odděleně přinese vyšší pracnost a finanční náročnost.

Důležité je řešení topologie, časové konzistence, životního cyklu prvků, kvality dat.

ZABAGED® může a měla by sehrát integrující roli.

Inspirací pro další postup „jak na to“ jsou základní registry a projekty EuroGeographics.



Děkuji za pozornost