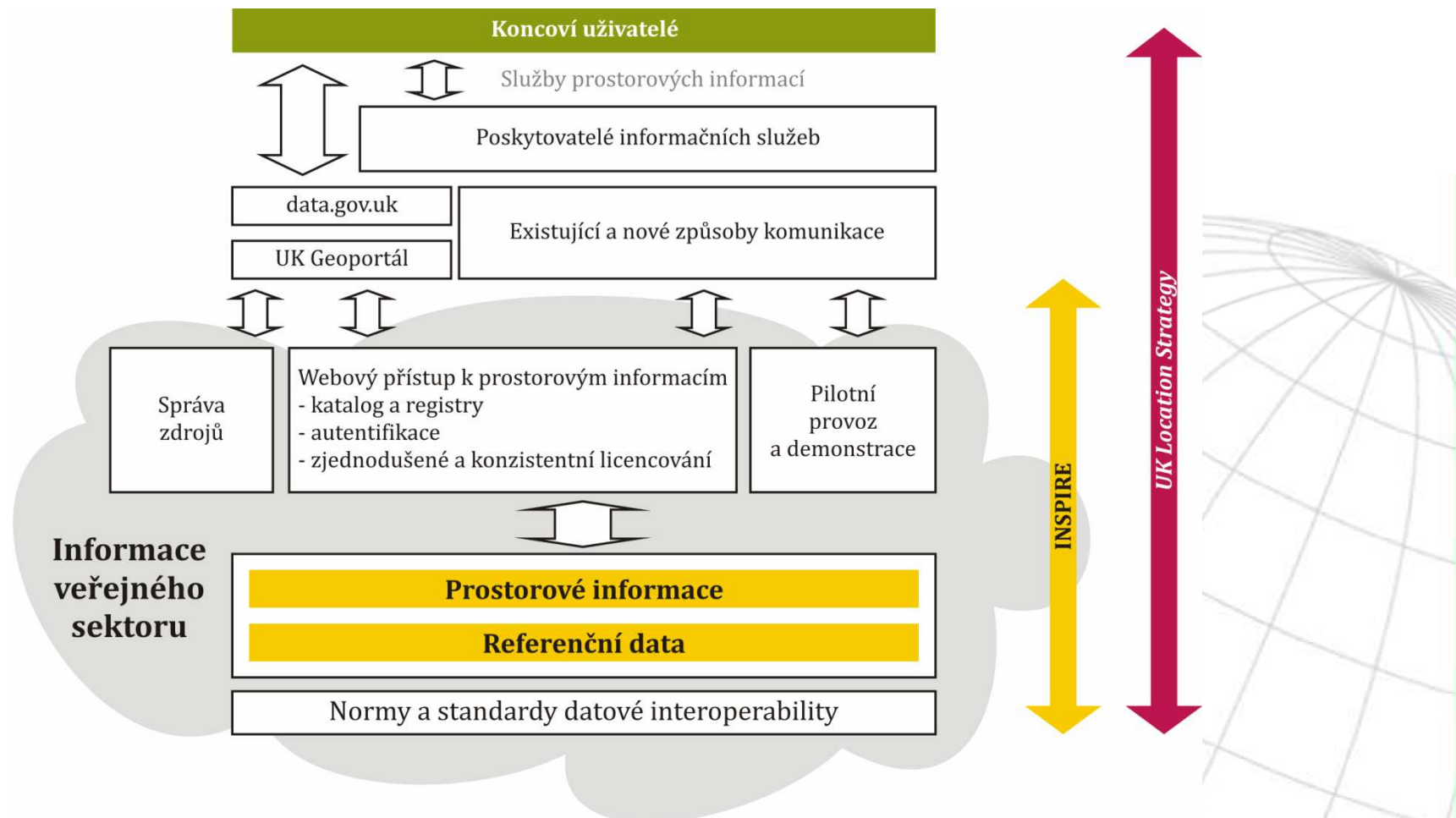


Ordnance Survey národní mapovací služba Velké Británie



UK Location Strategy

- strategie z roku 2008 na zajištění sdílení a opětovného využití prostorových informací
- integrované řešení národní SDI a infrastruktury INSPIRE



Referenční data

Úvodní studie *Geographic Information Panel* (2008) zahrnující veškeré aspekty budoucí infrastruktury zmiňuje jako jeden ze základních cílů definování referenčních dat (*Core Reference Geographies*). Ta by měla obsahovat:

- 1) geodetický rámec;
- 2) topografická data různé úrovně podrobnosti;
- 3) geografické názvy;
- 4) adresy;
- 5) pozemní komunikace;
- 6) vlastnické jednotky
- 7) vodstvo;
- 8) statistické jednotky;
- 9) územně správní jednotky.



Ordnance Survey

- národní mapovací agentura
- jsou součástí vlády Velké Británie (UK Government) s velkou volností v plánování jejich finanční strategie a vytváření nových aktivit/produktů/ ...
- samofinancovatelná, prodej digitálních a analogových map a licencí
- počty pracovníků - cca 1200, z toho 300 zeměměřičů pracujících v terénu

Year End	Permanent	Temporary	Contractors	Interim
31 March 2006	1470	237	71	12
31 March 2007	1438	190	52	1
31 March 2008	1403	185	64	2
31 March 2009	1420	151	74	8
31 March 2010	1208	98	67	4
31 March 2011	1132	48	76	2

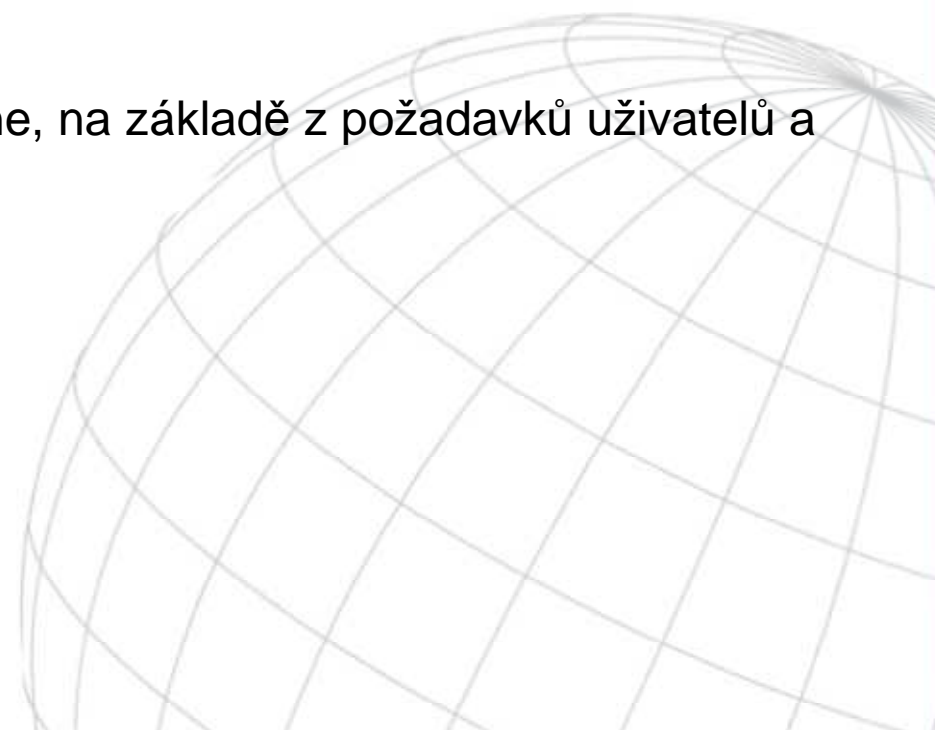
Ordnance Survey

- rozpočet - 120 milionu liber, což je asi 3,6 mld. Kč
- ročně prodají asi 2.5 milionu analogových map
- 90% jejich příjmů z prodeje digitálních dat**

-MasterMap

- vznikla z původního produktu Land-Line, na základě z požadavků uživatelů a iniciativou OS.
- OS MM nasazena v roce 2001.

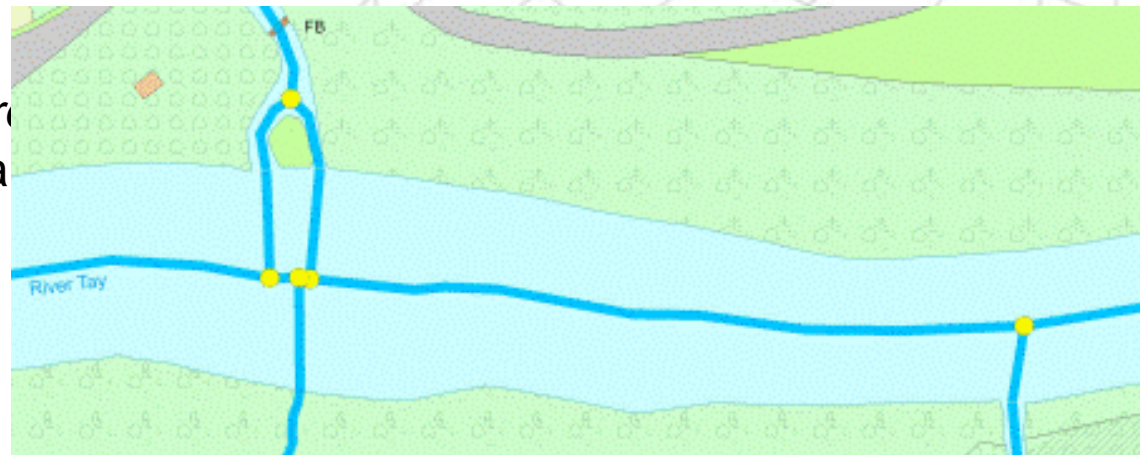
.



Ordnance Survey MasterMap

složena z pěti vrstev:

- **vrstva adres** – polohové určení adresních míst,
- **ortofotografické zobrazení** – rozlišení (rozměr obrazového prvku) je 0,25 m,
- **integrovaná dopravní síť** (*integrated transport network*) – dopravní síť od dálnic až po pěší zóny formou linií a uzlů a to včetně informací pro navigační účely,
- **topografická vrstva** – zahrnuje jednak fyzické objekty reálného světa viditelné na zemském povrchu (např. budovy, půdní kryt, ploty a poštovní schránky) a také abstraktní objekty reálného světa (např. územní správní jednotky či střední hladinu záplavové oblasti) a obsahuje tato témata:
 - 1) územní správní jednotky (*Administrative boundaries*)
 - 2) budovy (*Buildings*)
 - 3) kulturní dědictví a památky (*Heritage and antiquities*)
 - 4) půdní kryt (*Land*)
 - 5) železnice (*Rail*)
 - 6) pozemní komunikace a další
 - 7) stavby mimo budov (*Structures*)
 - 8) body geodetických základů a
- **síť vodních toků (Water).**

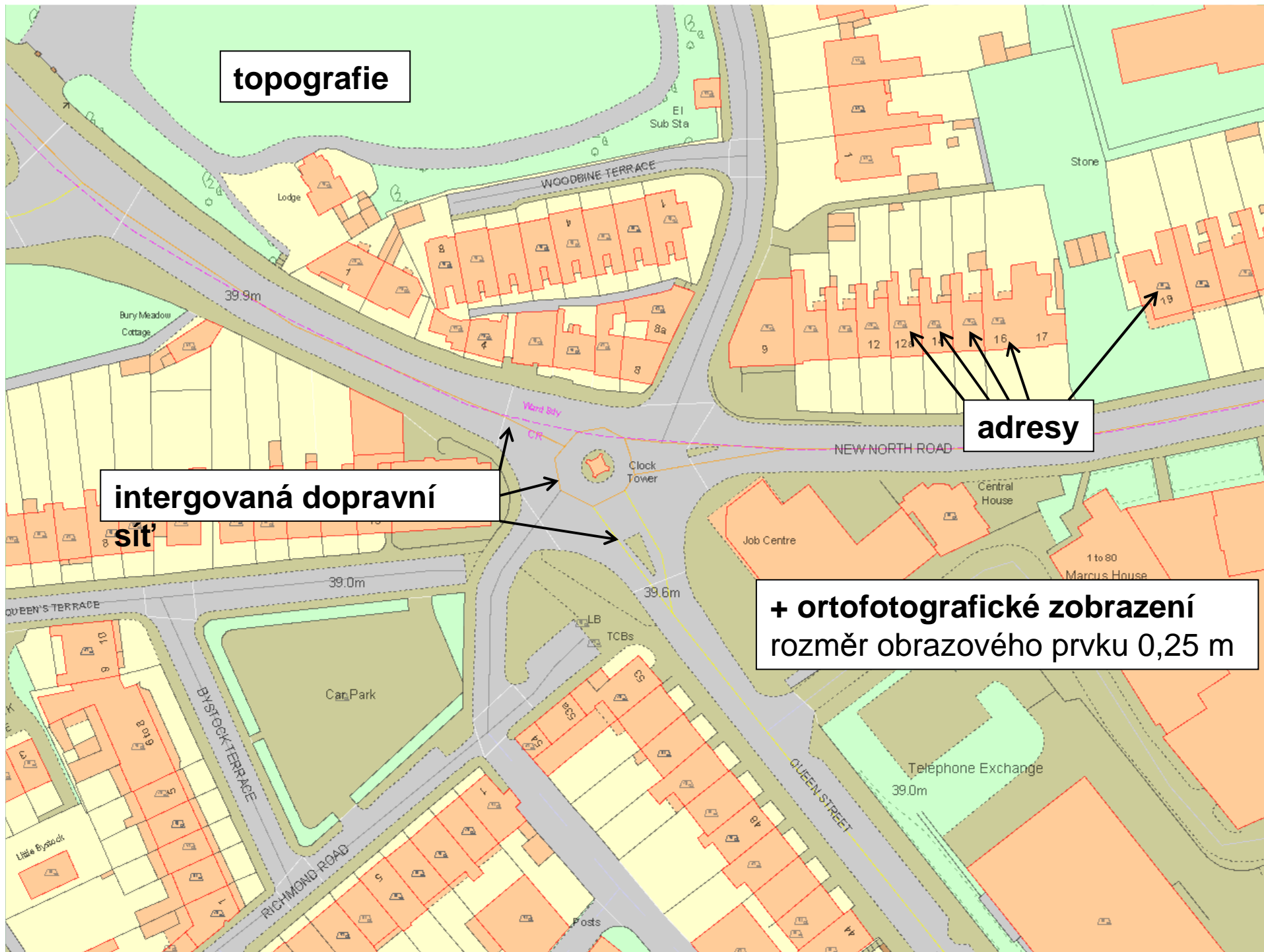


topografie

**intergovaná dopravní
síť**

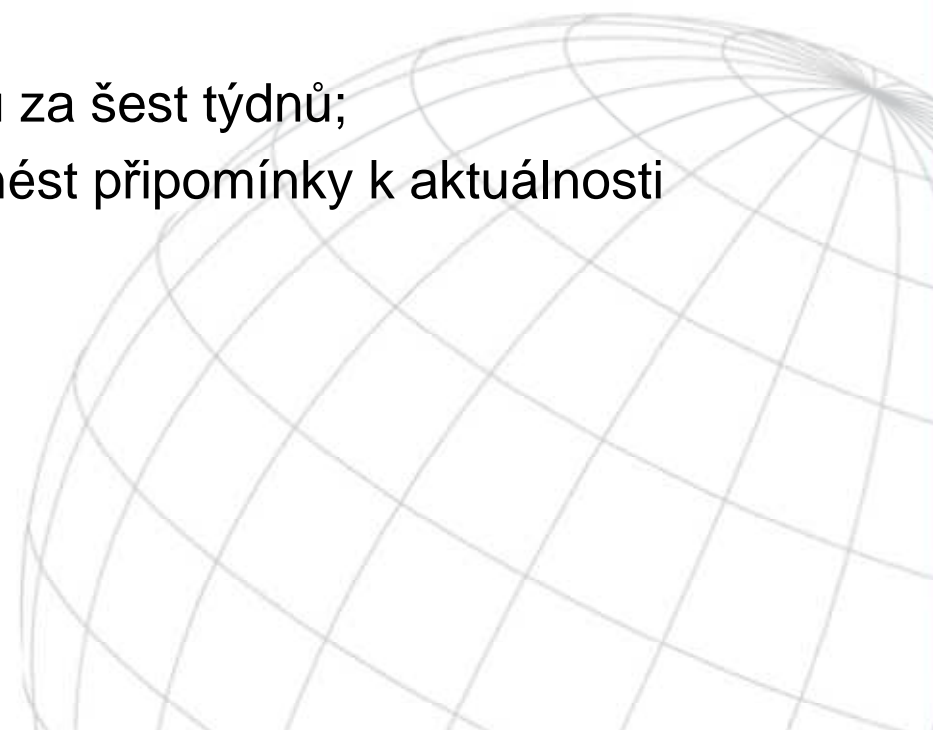
adresy

**+ ortofotografické zobrazení
rozměr obrazového prvku 0,25 m**



Fakta o OS MasterMap

- přes 450 miliónů instancí geografických vzhledů;
- úroveň podrobnosti je závislá na míře hustoty mapovaných objektů reálného světa a je ekvivalentní měřítkům mapování 1:1250, 1:2500 nebo 1:10 000.
- vzhledy topografické vrstvy reprezentované jako plochy se (až na výjimky) vzájemně nepřekrývají a tvoří souvislé pokrytí celého území;
- aktualizace je prováděna jednou za šest týdnů;
- sami uživatelé mají možnost vznést připomínky k aktuálnosti referenčních dat.



OS MasterMap Feature Catalogue

Všechny vzhledy jsou popsány katalogu vzhledů, který je dostupný na internetu. Jednoznačná klasifikace vzhledů (*features*) pomocí parametrů:

- descriptiveGroup
- descriptiveTerm
- make
- physicalLevel
- physicalPresence
- a další

Coniferous trees

An area of coniferous (cone-bearing) trees spaced at not more than 30 m apart.

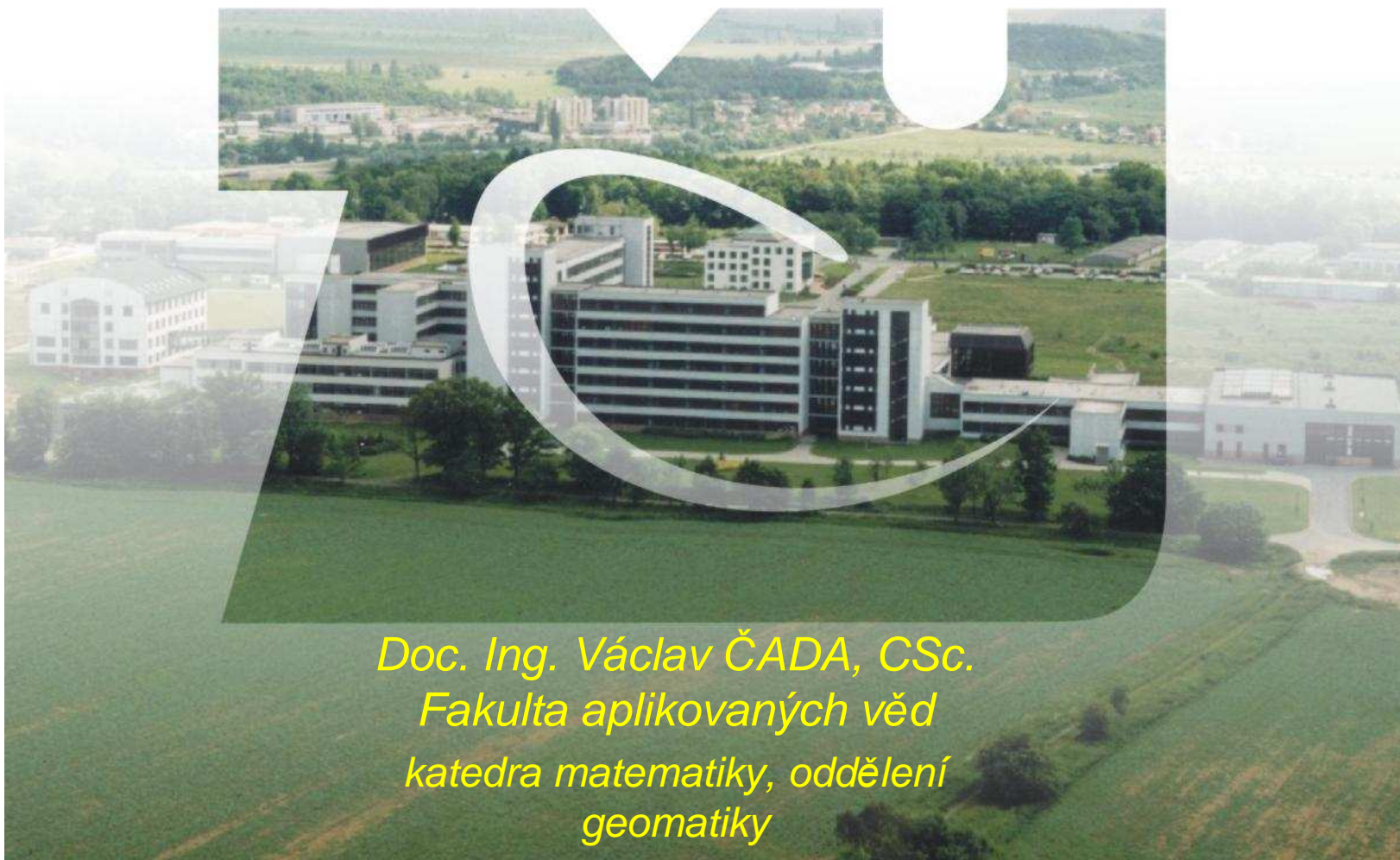


Inherits from

[osgb:TopographicArea](#)

Name	
descriptiveGroup	"Natural Environment"
descriptiveTerm	"Coniferous Trees"
make	"Natural"
physicalLevel	
physicalPresence	is Null

[back to top](#)



*Doc. Ing. Václav ČADA, CSc.
Fakulta aplikovaných věd
katedra matematiky, oddělení
geomatiky*

*Univerzitní 22, 30 14 Plzeň
E – mail: cada@kma.zcu.cz
tel. 37 7632678*