



MINISTERSTVO VNITRA  
ČESKÉ REPUBLIKY

# Význam státního mapového díla pro státní geoinformační politiku

Ministerstvo vnitra

RNDr. Eva Kubátová

Nemoforum, Seminář k digitalizaci katastrálních map, 4. prosince 2008, Praha



## Obsah prezentace

- Úloha MV a přehled aktivit v oblasti GIS
- Soustava základních registrů – RÚIAN
- Digitální mapa veřejné správy
- INSPIRE
- Mapové služby portálu veřejné správy
- Státní geoinformační politika
- Shrnutí



# Úloha MV v oblasti GIS

## **Ministerstvo vnitra**

- jakožto ústřední orgán státní správy pro oblast informačních systémů veřejné správy (dále ISVS)
- v rámci plnění koordinační úlohy pro informační a komunikační technologie

## **vykonává v oblasti GIS činnosti v souladu s principy dokumentů**

- Strategie rozvoje služeb pro informační společnost
- Efektivní veřejná správa a přátelské veřejné služby
- Směrnice PSI o opakovaném použití informací veřejného sektoru
- Směrnice INSPIRE o zřízení Infrastruktury pro prostorové informace v Evropském společenství



# Současné aktivity MV v oblasti GIS

## v oblasti koordinačně-realizační

- Soustava základních registrů – RÚIAN
- Digitální mapa veřejné správy
- Studie proveditelnosti „Geoportál veřejné správy“
- Směrnice INSPIRE
- Mapové služby Portálu veřejné správy

## v oblasti koncepčně-metodické

- Inventarizace dostupných datových zdrojů
- Výzkumné projekty
- Formulování strategického dokumentu – státní geoinformační politiky



## Soustava základních registrů



- Registr obyvatel
- Registr osob
- **Registr územní identifikace, adres a nemovitostí**
- Registr práv a povinností

- 
- projednáno v legislativní radě vlády
  - v prosinci 2008 předpoklad schválení vládou a předložení návrhu zákona Poslanecké sněmovně
  - v červnu 2009 předpoklad projednání v Senátu
  - 1. 7. 2010 nabytí účinnost

**eGON myslí, slouží a spolupracuje**



## Registr Územní Identifikace, Adres a Nemovitostí

- obsahuje základní identifikační a lokalizační údaje o územních prvcích, územně evidenčních jednotkách, adresách a nemovitostech
- jako referenční údaje vedeny
  - údaje o nemovitostech
  - údaje o územním a správním členění státu
  - údaje o adresách
- zákon o RÚIAN
  - územní prvky z registru územní identifikace jsou zobrazovány nad mapami státního mapového díla nebo nad digitální mapou veřejné správy



## Projekt Digitální mapa veřejné správy

- společný záměr MV, MŽP, MMR, MZe, ČÚZK, SMO ČR a AK ČR koordinovaný MV
- **Cíl:** s využitím nejmodernějších ICT technologií zajistit digitální prostorová data na celém území ČR a umožnit tak
  - rychlou elektronizaci těch agend veřejné správy, při jejichž výkonu jsou prostorová data využívána,
  - prezentaci výstupů z agend veřejné správy ve vazbě na území,
  - grafickou interpretaci popisných údajů ISVS, například RÚIAN, avšak bez možnosti vyvozovat právní důsledky
- 27.11.2008 podepsáno  
**Memorandum o spolupráci při přípravě, řešení, testování a realizaci projektu Digitální mapa veřejné správy**



## Digitální mapa veřejné správy (DMVS)

- základem DMVS budou digitální mapové podklady ČÚZK na celém území ČR; DMVS vznikne složením
  - digitálních ortofotomap
  - existujících digitálních a digitalizovaných katastrálních map
  - digitálních účelových katastrálních map, které byly a budou vytvořeny v rámci činnosti samosprávy
  - digitálních technických map, vytvořených v rámci činnosti samosprávy nebo správců sítí
- všechny datové vrstvy DMVS budou metadatově popsány
- bude nastaven systém k dosažení harmonizace jednotlivých datových vrstev
- k využití pro všechny oprávněné subjekty veřejné správy a občany prostřednictvím síťových služeb
- hlavní zdroj jednotných informací pro složky IZS ČR a PČR





## Možnosti užití DMVS

- zadáno zpracování studie proveditelnosti realizace prezentačních a komunikačních služeb v oblasti GIS, tzv.

### **Geoportálu veřejné správy**

- koncept práce s distribuovaným systémem geodat v celé oblasti VS (14 krajských úložišť)
- souhrnné legislativní podmínky fungování systému
- smluvní a legislativní podmínky využívání systému
- principy komunikace v celé vertikále VS v oblasti GIS
- systém datových služeb k zajištění funkce celého distribuovaného systému
- rámcový popis informačních potřeb samospráv



# Směrnice INSPIRE

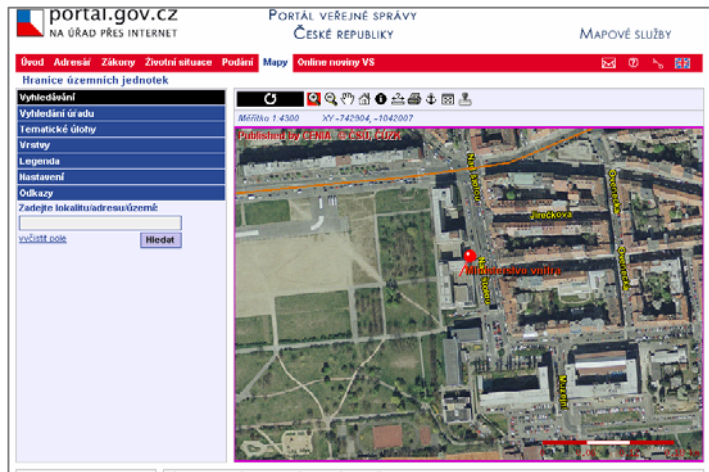
## Ministerstvo vnitra

- je spolugestorem právě probíhajícího procesu
  - transpozice směrnice INSPIRE do české legislativy a
  - následné implementace do národního prostředí
- se aktivně podílí na přípravě novely zákona č. 123/1998 Sb. s MŽP(gestor), CENIA, ČÚZK a CAGI
- je garantem
  - koordinace a interoperability národního geoportálu INSPIRE v rámci soustavy informačních systémů veřejné správy
  - „standardizace“
- je správcem Portálu veřejné správy, jehož prostřednictvím bude národní geoportál INSPIRE přístupný

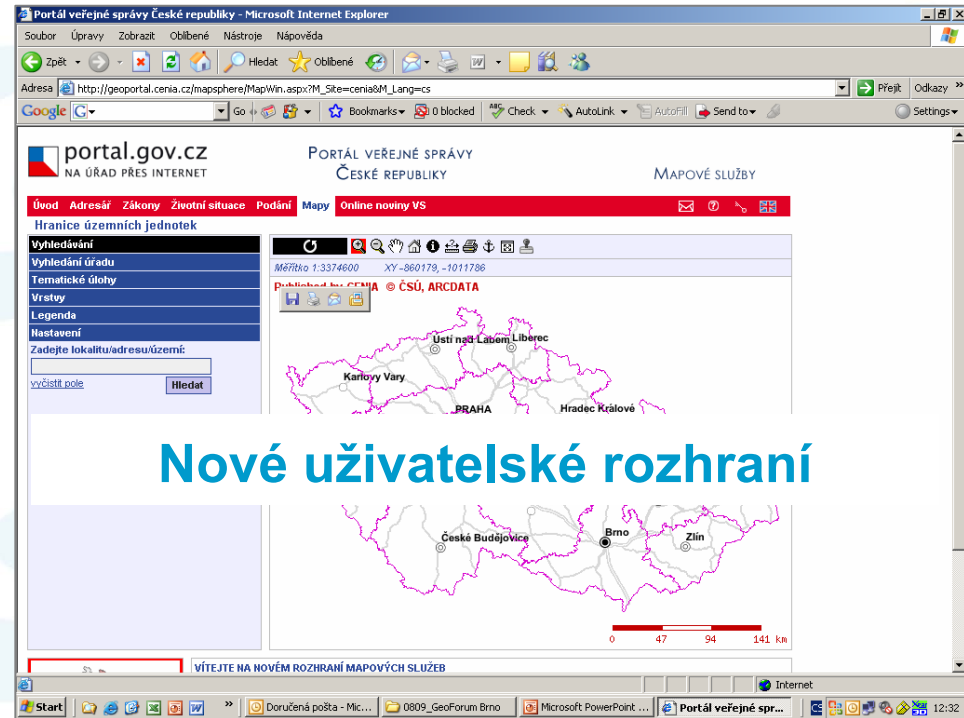




# Mapové služby Portálu veřejné správy



← Vyhledání úřadu



← Tématické mapové úlohy



## Mapové služby Portálu veřejné správy

- provozovány od roku 2005 ve spolupráci MV (správce) a MŽP (provozovatel, CENIA)
- rozvíjeny ve spolupráci s dalšími subjekty VS za koordinace MV
- použity mapové podklady z produkce ČÚZK a AČR
  - státní mapové dílo
    - základní mapa ČR v měřítcích 1:10 000 a 1:50 000
    - topografická mapa ČR v měřítcích 1:25 000, 1:50 000
    - vojenská mapa ČR v měřítcích 1:250 000, 1:500 000
  - další mapové podklady
    - ZABAGED®
    - digitální barevné ortofoto
- připravuje se využití wms služeb ČÚZK
- oceněny 3. místem v soutěži eSDI-NET *Plus* v kategorii Implementace a/nebo připravenost na principy INSPIRE



## Význam INSPIRE pro SGIP

- příprava transpozice INSPIRE a diskuse nad její budoucí implementací do národního prostředí potvrzují potřebnost
  - jednotné státní geoinformační politiky
  - silného koordinačního orgánu
- INSPIRE je základem a udává směr SGIP
- SGIP musí zastřešovat jednotlivé subsystémy prostorových dat spravované různými rezorty



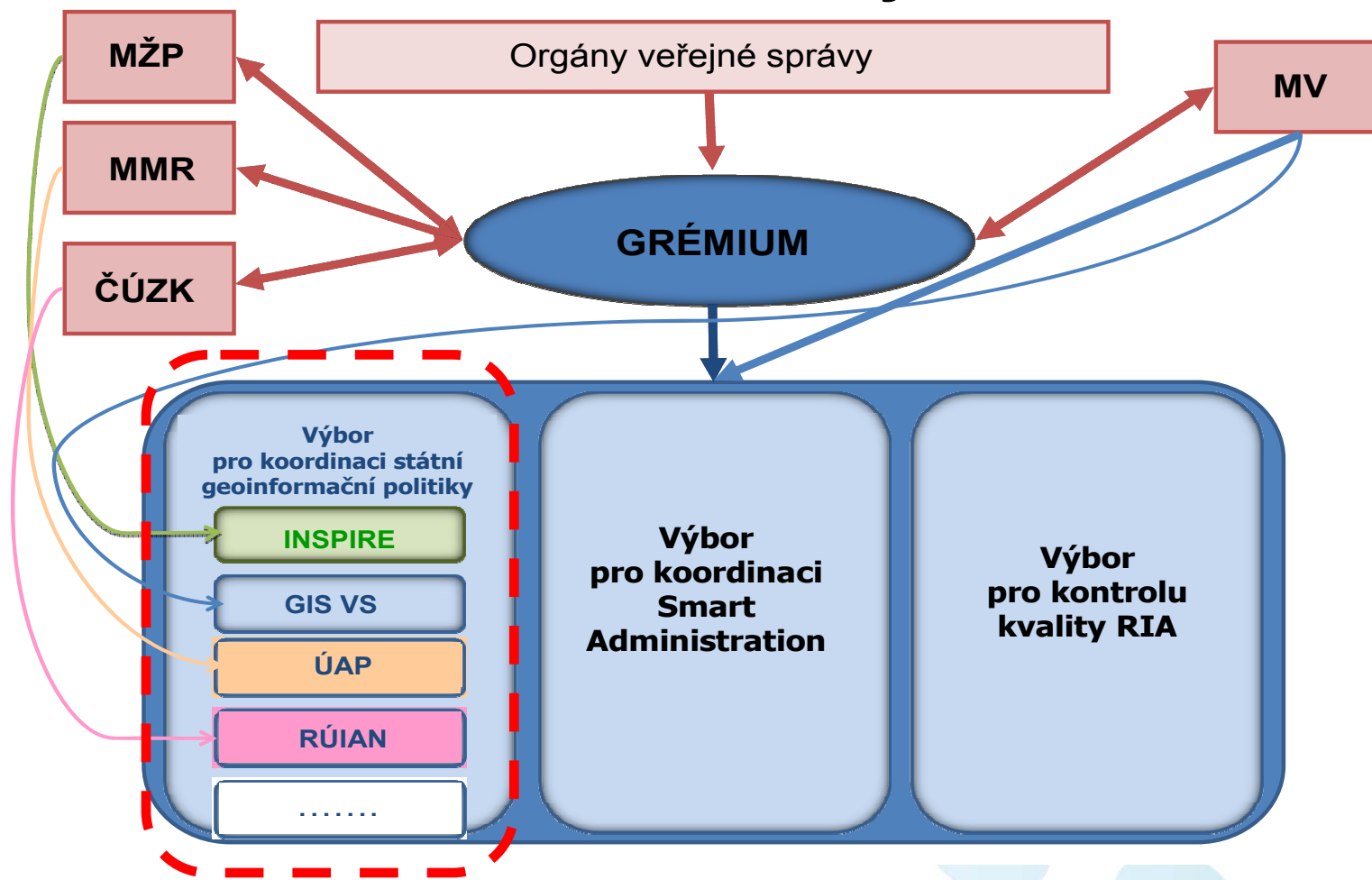
# Státní geoinformační politika

- nedílná součást informační a komunikační politiky státu
- záruka
  - organického začlenění prostorových dat do rozhodovacích procesů ve veřejné správě
  - snížení nákladů spojených se správou prostorových dat
  - efektivní správy a užití prostorových dat
- zastřešení procesu transpozice směrnice INSPIRE do české legislativy a její implementace do národního prostředí
- základ pro koordinované budování národní geoinformační infrastruktury (NGII), národního geoportálu



# Návrh koordinace oblasti GIS

## Koordinace SGIP - výhled





# Inventarizace dostupných datových zdrojů

- Zadána **analytická studie**, která bude obsahovat
  - popis/katalogizace existujících datových zdrojů
  - popis metadatových údajů k existujícím datovým zdrojům
  - návrh kategorizace datových zdrojů
  - doporučení optimalizace datových zdrojů
- Hlavní důvody inventarizace datových zdrojů
  - nutnost předcházet vícenásobným nákupům dat různými subjekty veřejné správy
  - zajistit efektivní a vícenásobnou využitelnost datových zdrojů
  - nezbytnost systémové a systematické koordinace správy dat s cílem dosáhnout maximální úspornosti při pořizování dat





## Výzkumné projekty

- **Politika státu při správě a užití prostorových dat**
  - strategie dalšího postupu při zajištění správy a užití prostorových dat v ČR v rámci souvisejících zákonů a směrnic EU
  - hlavní podklad pro strategický materiál MV – státní geoinformační politiku
  
- **Politika státu při poskytování a sdílení dat z IS**
  - problematika licenčních smluv a zpoplatňování poskytování dat státem
  - poskytování dat prostřednictvím elektronického obchodu
  - návrhy konkrétních licenčních smluv (použitelných na kliknutí) použitelných
    - v rámci elektronického obchodu národního geoportálu INSPIRE
    - pro samosprávu



## Význam státního mapového díla – shrnutí

- ➡ je využíváno v rámci mapových služeb Portálu veřejné správy, který je základním informačním a komunikačním zdrojem veřejné správy
- ➡ jako základ digitální mapy veřejné správy bude nedílnou součástí prezentační vrstvy RÚIAN
- ➡ bude významnou součástí budoucího národního geoportálu INSPIRE



MINISTERSTVO VNITRA  
ČESKÉ REPUBLIKY

# Děkuji za pozornost

RNDr. Eva Kubátová  
Ministerstvo vnitra, tel. 974 817 535, [eva.kubatova@mvcr.cz](mailto:eva.kubatova@mvcr.cz)