

# „Katastrální parcely“ jako téma přílohy I Směrnice INSPIRE

**Ing. Ivana Valdová**

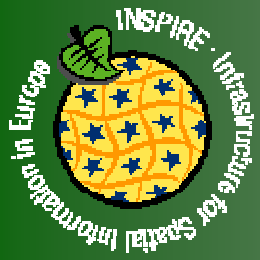
**Seminář DIGITALIZACI KATASTRÁLNÍCH MAP, Praha 4.12.2008**

**INSPIRE se týká i Vás ....**

Ministerstvo životního prostředí  
České republiky

MINISTERSTVO VNITRA  
ČESKÉ REPUBLIKY

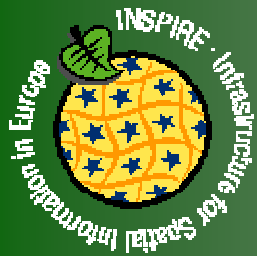




# Obsah

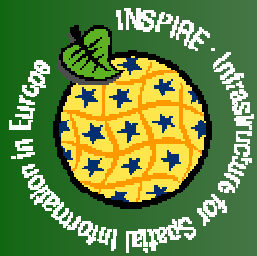
- Směrnice
- Infrastruktura prostorových informací
- Téma katastrální parcela
- Digitalizace vs. INSPIRE



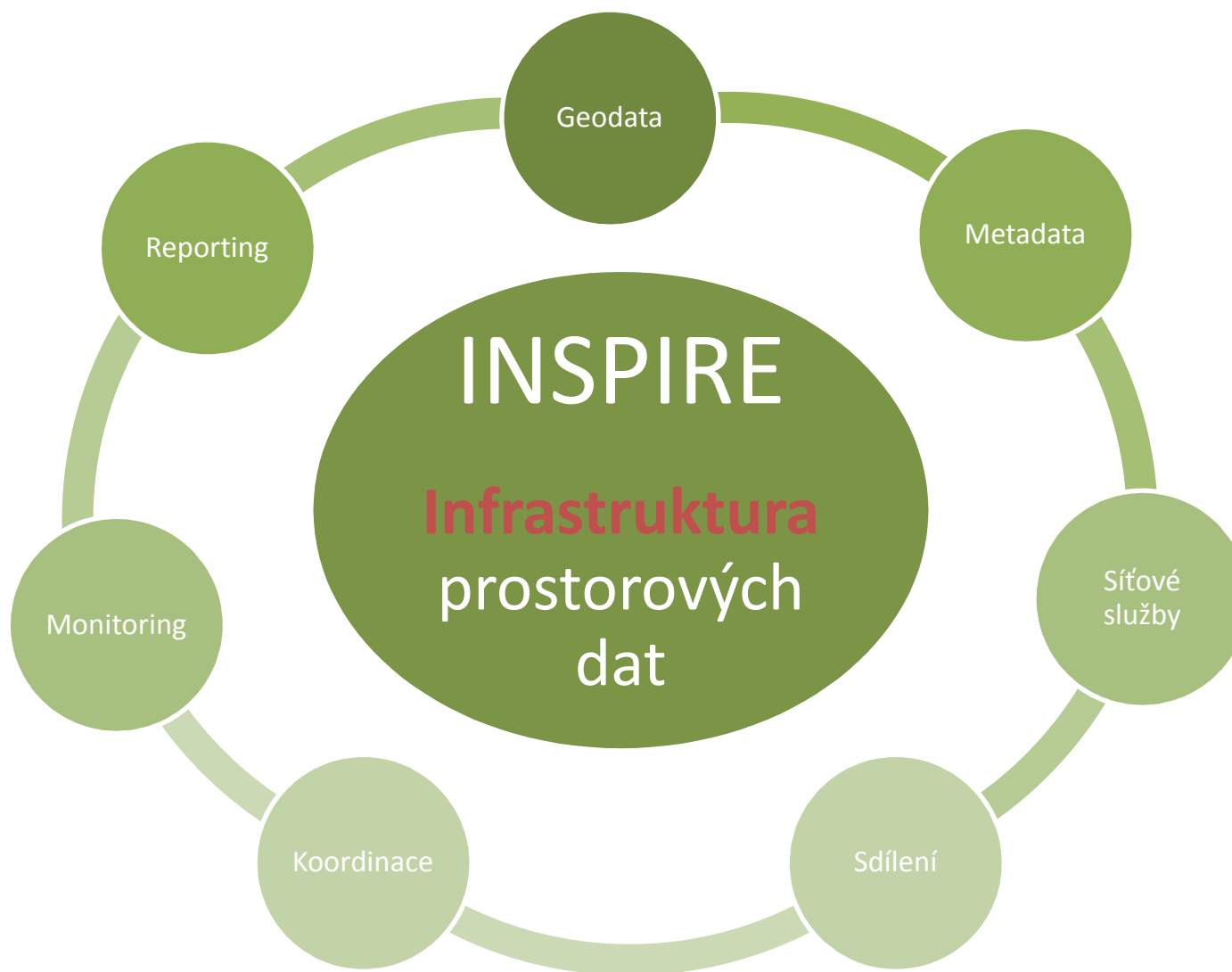


# Směrnice

- Směrnice o zřízení Infrastruktury pro prostorové informace v Evropském společenství - INSPIRE
- Transpozice novelou zákona 123/1998 Sb. o právu na informace o životním prostředí
  - Gesce – MŽP
  - Spolugesce - MV



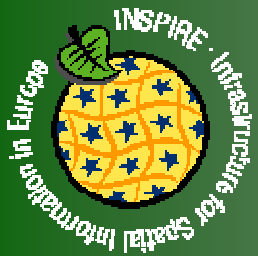
# Infrastruktura





# Katastrální parcely

- **Definice:**
  - Území vymezená v katastru nemovitostí nebo v obdobném rejstříku.
- **Popis:**
  - Obsahuje hlavně katastrální pozemky, jako zavřené plochy / polygony s jejich identifikátory, které umožní uživatelům využít pozemky jako lokátory pro geografické informace a vytvořit napojení na vlastnická práva a vlastníky v národních katastrálních registrech nebo ekvivalentních zdrojích, pokud je to nutné.
  - Vektorová data
  - Měřítko 1:1 000 do 1:5 000



# Katastrální parcely

- **Účel**

- Je adresován do oblastí, jako je zemědělství, územní plánování, životní prostředí, infrastruktura a utility management, veřejná správa pozemků, krizové řízení, socio-ekonomické analýzy, kartografie.
- Tradiční využití katastrálních parcel pro právníké a / nebo daňové účely není uvažováno.



# Atributy KM

Povinné atributy	Volitelné atributy
1. Jedinečný identifikátor	1. Vlastník
2. Výměra	2. Uživatel
3. Hranice	3. Práva a omezení
4. Georeference	4. Lokalizace
5. Vznik a historie parcely	5. Administrativní hranice
	6. Budovy, jejich části nebo stavby
	7. Administrativní území
	8. Využití parcel (charakter vegetace)
	9. Pokrytí pozemku (plodiny, lesnictví)
	10. Úroveň produktivity
	11. Adresa
	12. Popis

KM – v INSPIRE







# Otázky k harmonizaci KM

- Lze využít orientační mapu parcel?
- Máme data konzistentní i přes hranice státu?
- Jaká bude přesnost interpolovaných kruhových oblouků?
- Dosáhneme očekávané přesnosti v ETRS?
- Bude našim uživatelům postačovat splnit minimální požadavky INSPIRE?
- ....
- ....





# Testování IDS v Evropě



Contribution areas (note: each SDIC/LMO can indicate multiple areas):

Data providers:  
48

Software providers: 11

Application testing: 34

Transformation testing: 60

ČÚZK  
ČSÚ  
CENIA  
CAGI



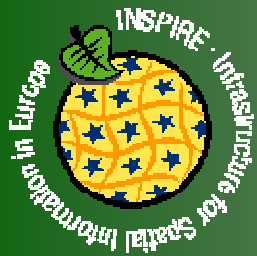
# Kdy bude katastr INSPIRE?

- 2008 – schválena PP metadata
- 2010 – metadata data a služeb
- 2009 – schválena PP:
  - » monitoring a reporting
  - » vyhledávací a prohlížečící služby
- 2010 – zavedení vyhledávacích a prohlížečích služeb, monitorování
- 2010 – schválena PP datové specifikace I
- 2012 – poskytování dat v nové datové specifikaci – nově vytvořených
- 2016 - poskytování dat v nové datové specifikaci – všechna el. data



# INSPIRE vs. digitalizace

- Zavazuje nás k digitalizaci KM INSPIRE?
- Požaduje INSPIRE dokončení digitalizace?
- Změní standardy INSPIRE SGI?
- Jaký bude přínos implementace INSPIRE pro veřejnou správu a uživatele?



# Závěr

- Katastrální parcely jsou:
  - v INSPIRE využívány pro vyjádření negeografických dat.
  - využívány v oblastech, které mají vliv na politiky životního prostředí.
- Popis tématu = minimální požadavky
- INSPIRE se vztahuje pouze na elektronická, vektorová data.



Děkuji Vám za pozornost

Ivana Valdová

Český úřad zeměměřický a katastrální

Odbor informatiky

