

# 2 pilotní projekty – soukromá sféra

ZAMĚŘENO NA BUDOUCNOST



- 1) Obnova katastrálního operátu přepracováním map dřívějších pozemkových evidencí v sáhovém měřítku na KMD  
**katastrální území Vršovice u Opavy**



Ing. Miroslav Tarajčák  
Ing. Stanislav Madron

- 2) Obnova katastrálního operátu novým mapováním  
**katastrální území : Nová Ves u Pohořelic**



Ing. Milan Hrčka  
Ing. Stanislav Madron

# Základní údaje o přepracované KMD

ZAMĚŘENO NA BUDOUCNOST

**GEODIS**  
GEODIS BRNO, s.r.o.

název katastrálního území	Vršovice u Opavy
č.k.ú.	786624
výměra v ha	795
počet parcel KN	878
počet parcel ZE	886
počet měrných jednotek používaných pro kalkulaci (ha+pa(KN+ZE))	2559
zastavěné území v ha	24
plocha lesních pozemků v ha	24
délka hranic k.ú. k revizi a vyhledání hraničních znaků v km	5,9
počet ZPMZ (od r. 1972)	232
z toho v S-JTSK	28
počet stávajících bodů PPBP (ze sousedních k.ú.)	16



# Částečná revize katastru

ZAMĚŘENO NA BUDOUCNOST



## Revize a doplnění PPBP a částečná revize katastru

Byla provedena revize stávajících bodů ZBP a PPBP a následné doplnění PPBP v intravilánu obce. Byla provedena částečná revize katastru podle § 63 odst. 3 písm. a) Vyhlášky.

Předmětem revize byly:

- body polohového bodového pole
- hranice katastrálního území





# Vyhledání a zaměření identických bodů

ZAMĚŘENO NA BUDOUCNOST



V období od 7.7.do 21.7.08 bylo provedeno vyhledání a zaměření dalších identických bodů dle odstavce 4.3 **Návodu**, pro vyrovnávací dotransformaci rastrů do S-JTSK a pro připojení dříve číselně zaměřených změn. Byl vyhotoven přehled identických bodů





# Transformace rastrových obrazů

ZAMĚŘENO NA BUDOUCNOST



Původní vyrovnaný PK rastr byl dotransformován zpřesňující podobnostní transformací s Jungovou dotransformací. Celkem bylo použito 271 identických bodů, (z čehož 162 bodů bylo na hraničním polygonu)

75 bodů bylo v intravilánu a z čehož 21 bodů překročilo povolenou odchylku 2,96m

34 bodů bylo zvoleno na katastrální hranici, z čehož 20 bodů překročilo povolenou odchylku 2,96m.

Vzhledem k důležitosti bodů s překročenou odchylkou bylo dohodnuto s katastrálním úřadem ponechání těchto bodů v transformačním klíči.

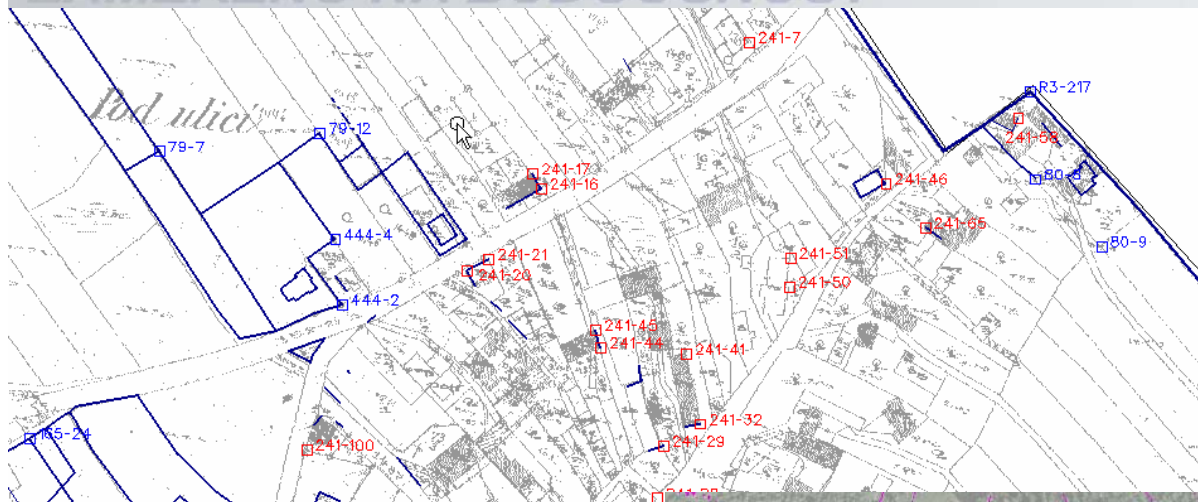
ZPMZ 95 (vytyčení), ZPMZ 104-107 (vytyčení lesů) nebyly pro transformaci využity kvůli velkým odchylkám oproti ortofoto

Výsledek transformace : **střední souř. chyba 1.42m**



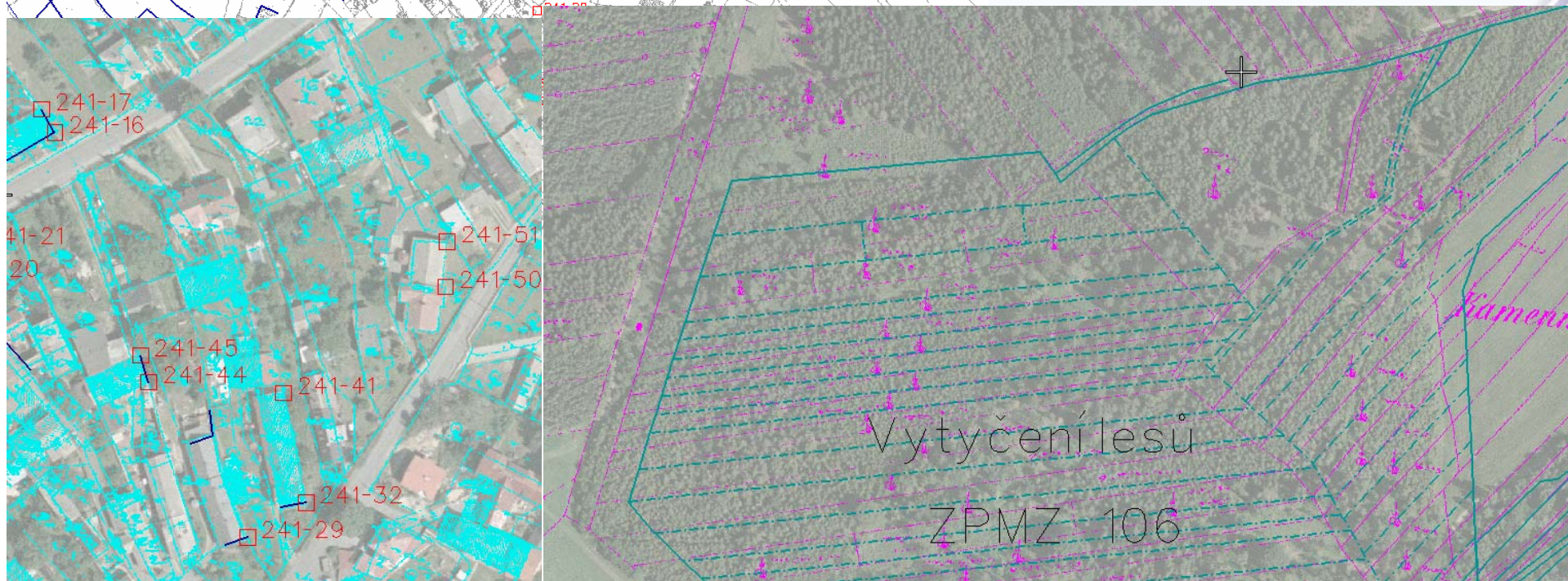
# Transformace rastrových obrazů

ZAMĚŘENO NA BUDOUCNOST



Přehled identických bodů

Vytyčení lesů – nepoužité ZPMZ (JTSK) pro dotransformaci



# Určení souřadnic podrobných bodů

ZAMĚŘENO NA BUDOUCNOST



## Předpis ZPMZ – geometrických plánů

Z celkového počtu 233 stávajících ZPMZ bylo již 29 v JTSK.

Ze zbylých 204 bylo vybráno 67 pro připojení do JTSK. Úspěšně bylo připojeno 50 ZPMZ, kterým bylo přiděleno nové číslo ZPMZ - viz srovnávací sestavení ZPMZ.

## Katastrální hranice

Podrobné body na katastrálních hranicích byly převzaty z DKM Kylešovice, Raduň, z obvodu KPÚ Chvalíkovice. Z k.ú. Jakubčovice byly převzaty body ze ZPMZ 193.

## Podrobné body

Ostatní podrobné body byly získány vektorizací dle zpřesněného rastru PK - použité ZPMZ 242 a 291.

## Přiřazení kódu kvality podrobných bodů

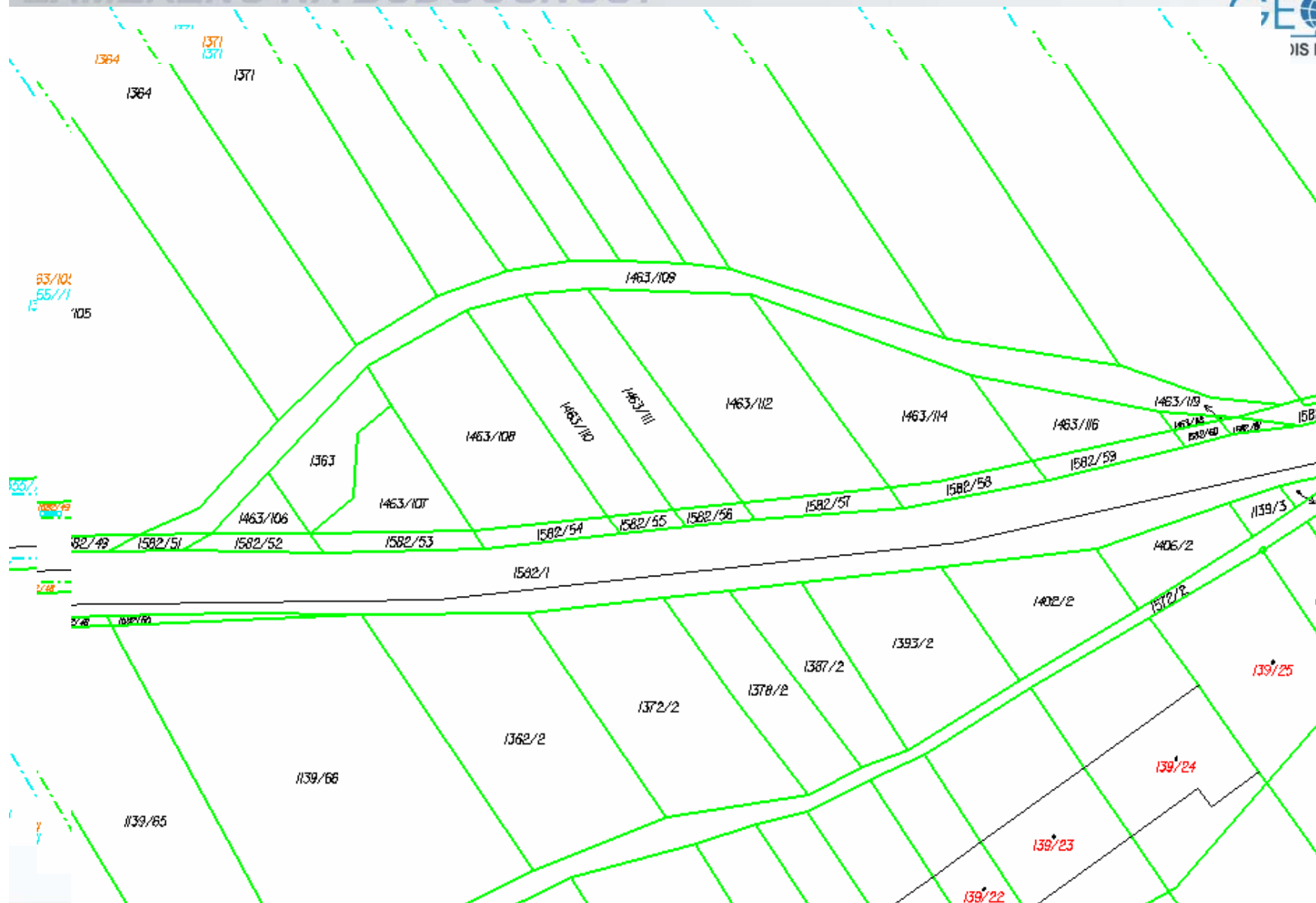
- 3,4 - body sousedních DKM, body RES, ident. body (nevlastnická hranice)
  - body ze ZPMZ (nová hranice)
- 8 - body ZPMZ (mimo odchylku), identické body, vektorizované body



# GEODIS BRNO

## SGS, Koncept DKM, KGS

ZAMĚŘENO NA BUDOUCNOST



GEODIS BRNO, s.r.o. - VÁŠ PARTNER PRO GEODATA



# Srovnávací sestavení parcel

ZAMĚŘENO NA BUDOUCNOST



Srovnávací sestavení parcel		18.8.2008 10:56											
Projekt 19001_vrsovice - KMD													
List vlastnictví (původní stav) :21			List vlastnictví (nový stav) : 21										
Pův. parcela	Výměra [m <sup>2</sup> ]	ZUV	Parcela OO	Výměra[m <sup>2</sup> ]	ZUV	Druh pozemku	Způsob využití	Způsob ochrany	Výměra SGI	Kv.bod	Rozdíl	Mez.odch	Překroč.
KN -104	472	0	-104	472	0	zastavěná plocha	budova		474	8	2	64	
Celkem:	472			472	Rozdíl: 0				474				2
Srovnávací sestavení parcel		18.8.2008 10:56											
Projekt 19001_vrsovice - KMD													
List vlastnictví (původní stav) :23			List vlastnictví (nový stav) : 23										
Pův. parcela	Výměra [m <sup>2</sup> ]	ZUV	Parcela OO	Výměra[m <sup>2</sup> ]	ZUV	Druh pozemku	Způsob využití	Způsob ochrany	Výměra SGI	Kv.bod	Rozdíl	Mez.odch	Překroč.
KN -118/1	121	0	-118/1	121	0	zastavěná plocha	budova (LV 35)		122	8	1	42	
KN 1456/2	241	0	1456/2	241	0	zahrada		zemědělský půdní fond	226	8	-15	51	
KN 1612	243	0	1612	243	0	ostatní plocha	jiná plocha		244	8	1	51	
Celkem:	605			605	Rozdíl: 0				592				-13
Srovnávací sestavení parcel		18.8.2008 10:56											
Projekt 19001_vrsovice - KMD													
List vlastnictví (původní stav) :24			List vlastnictví (nový stav) : 24										
Pův. parcela	Výměra [m <sup>2</sup> ]	ZUV	Parcela OO	Výměra[m <sup>2</sup> ]	ZUV	Druh pozemku	Způsob využití	Způsob ochrany	Výměra SGI	Kv.bod	Rozdíl	Mez.odch	Překroč.
KN -125	132	0	-125	132	0	zastavěná plocha	budova		127	8	-5	43	
KN 192/2	92	0	192/2	92	0	zahrada		zemědělský půdní fond	98	8	6	40	
KN 278/2	436	0	278/2	550	0	zahrada		zemědělský půdní fond	550	8	114	67	47
PK 370/4	4453		370/4	4453	0	orná půda		zemědělský půdní fond	4445	8	-8	153	
Celkem:	5113			5227	Rozdíl: 114				5220				107

Z celkového počtu LV 273 dochází ke změně výměry některé z parcel pouze u 86 LV.  
Z celkového počtu parcel 1780 byla mezní odchylka překročena u 228 parcel (12,8%)

Vyhotoveno v programu : DIKAT 7–Nautil verze 3.2.1

# Spolupráce s katastrálním úřadem

ZAMĚŘENO NA BUDOUCNOST



## úvodní jednání

Seznámení s k.ú. – zkušenosti pracovníků KP s problémy v daném k.ú.

## předpis ZPMZ

Konzultace s KP o možnosti předpisu či využitelnosti problémových ZPMZ

## dotransformace rastrů PK, KN

Kontrola KP – zvolení nejvhodnějších identických bodů a transformace

## řešení nesouladů SPI a SGI, kontrola výměr, kontrola digitalizace

Nutná spolupráce s KP

## závěrečné jednání

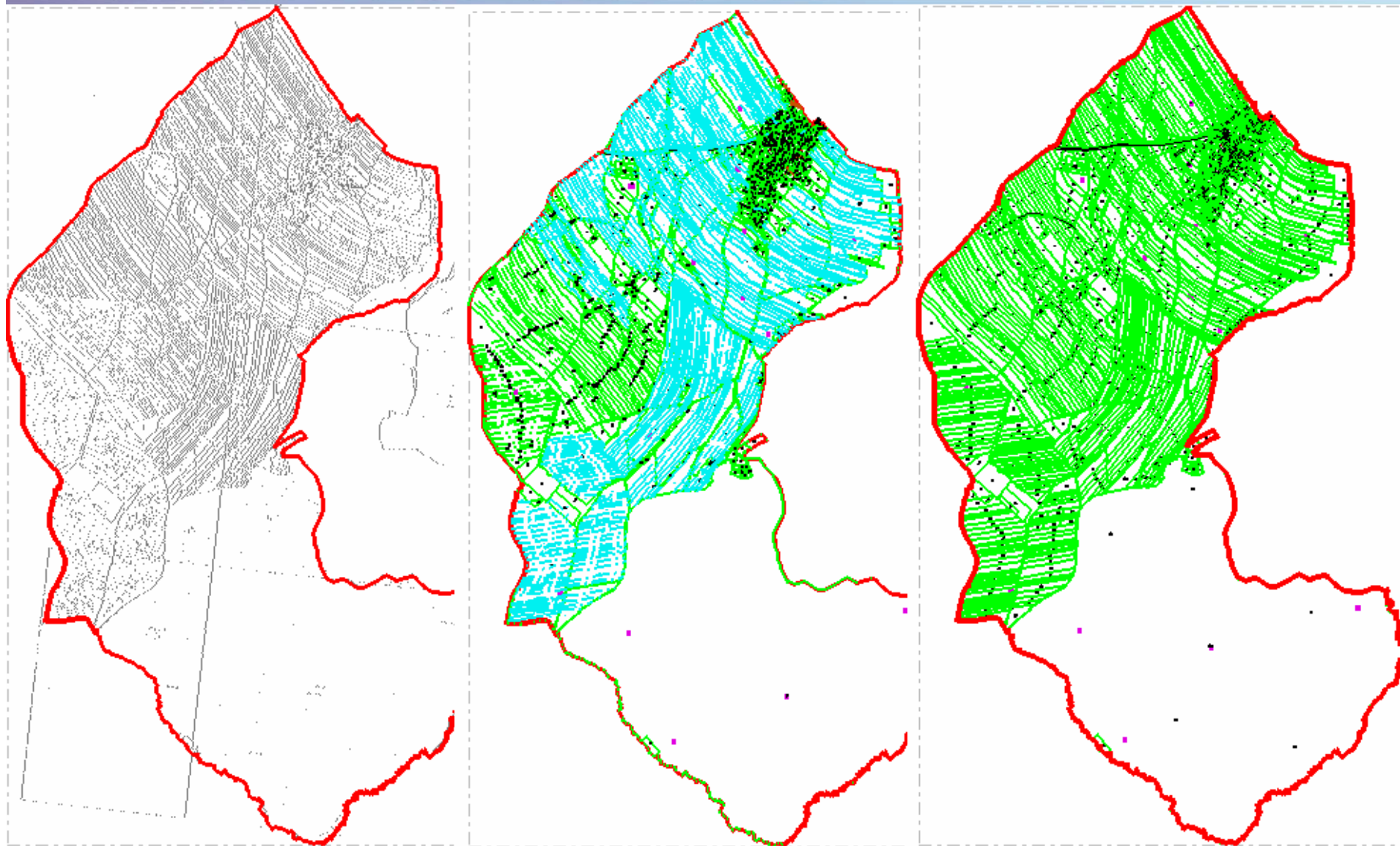
Předání na KP výsledného elaborátu, VFK...

Díky velice dobré a pružné spolupráci s KÚ i KP Opava byl dodržen stanovený termín dokončení – 3,5 měsíce od zahájení





# KMD Vršovice u Opavy



18.11.2008 vyhlášena platnost obnoveného operátu

## Podrobné měření pro obnovu katastrálního operátu realizované soukromým sektorem

- obnova katastrálního operátu mapováním (část k.ú.)
  - Revize a doplnění PBPP
  - Zjišťování hranic
  - **Podrobné měření (Geodis 05-07/2008)**
  - Obnovení SGI a SPI
- obnova katastrálního operátu na podkladě výsledků pozemkových úprav (**Geodis rok 2005-2008**)

**katastrální území: Nová Ves u Pohořelic**  
**Ing. Milan Hrčka (GID 6.11.2008)**



## Technické údaje

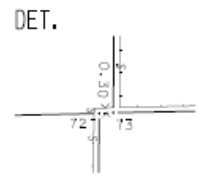
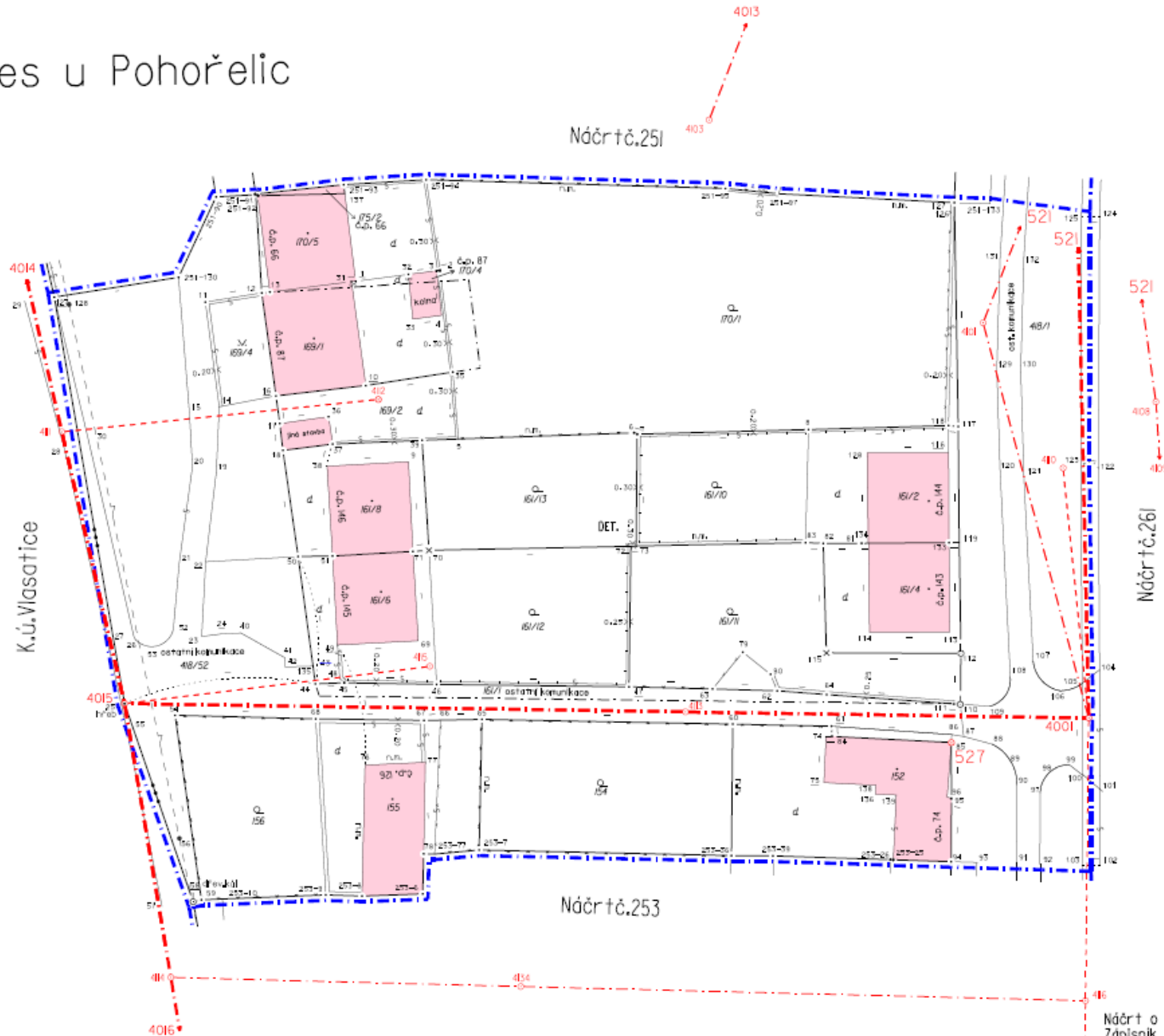
- Měření 05-06/2008 - 3 měřické čety
  - Měření 3x TOPCON GTS 603
- Náčrty, výpočty, zpracování 06-07/2008
  - Výpočty Groma 8
  - Zpracování MicroStation XM,SE
- 2 kontrolní dny + konzultace
- 23 náčrtů - cca 30ha - 2848 bodů
- 1 661 hodin
- Předáno 31.7.2008 na KÚ Brno



# Měřický náčrt

252 Nová Ves u Pohořelic

2-4/II



1:500

Náčrt o zjišťování průběhu u hranic č. 6  
Zápisník podrobného měření č. 252  
Poslední číslo podrobného bodu 39  
Vyhotořil od do  
Porovnal mapou:



# 2 pilotní projekty – soukromá sféra

ZAMĚŘENO NA BUDOUCNOST



## Závěr

- V obou pilotních projektech bylo dokázáno, že spolupráce soukromé a státní sféry je možná.
- Velice důležitá je ochota najít společnou řeč při řešení společné zakázky, tak jako tomu bylo v těchto pilotních projektech s KÚ Opava a Brno.

Děkuji za pozornost

Ing. Stanislav Madron  
Geodis Brno