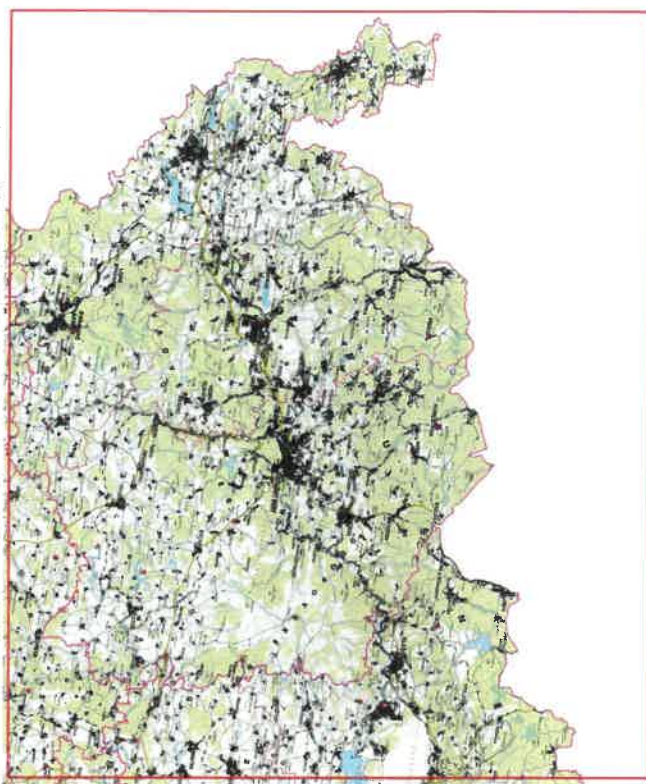


Algoritmus byl ověřen na vzorku území (-905254, -1044987, -811214, -966076), ve kterém bylo úspěšně vyřešeno všech 173 bodů na kostele a identifikováno 28 kostelů s více jak jedním bodem. Příklady jsou uvedeny v tabulce č.6.



Obrázek č.2 Prostor ověření algoritmu sloučení symbolu kostela a geodetického bodu



Tabulka č.7 Příklady více bodů na jednom kostele