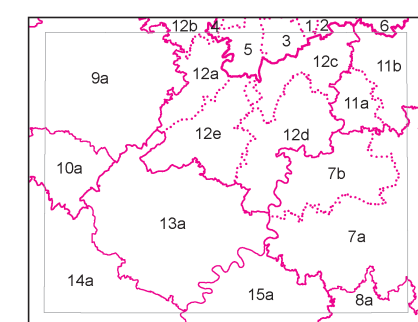
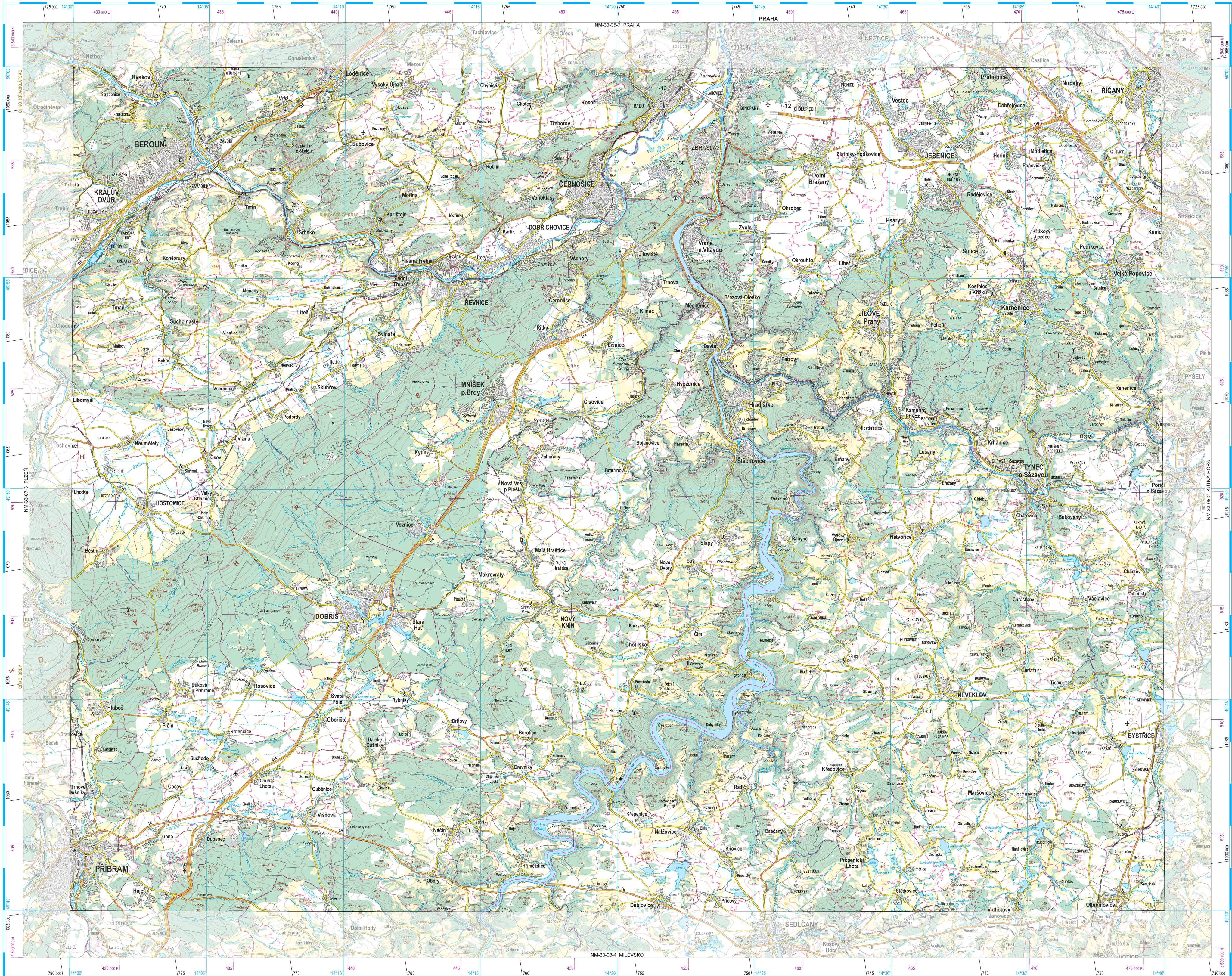
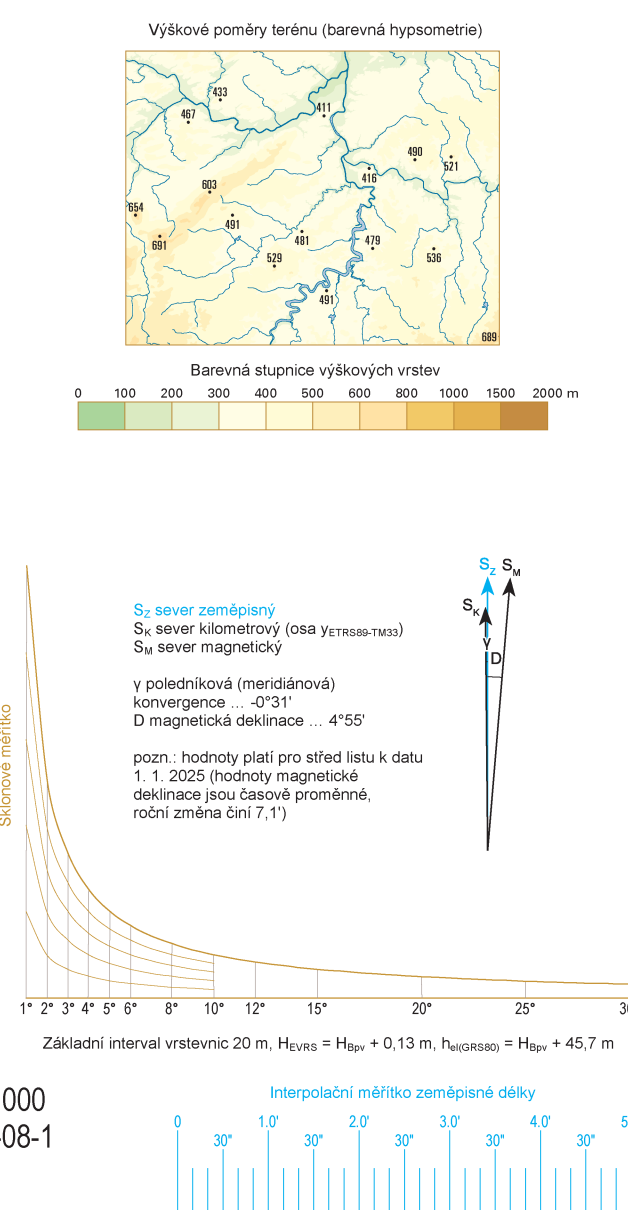


**ZÁKLADNÍ TOPOGRAFICKÁ MAPA**  
**1 : 100 000**

# NM-33-08-1 PŘÍBRAM

Zeměpisná síť souřadnicového systému ETRS89  
Kilometrová síť souřadnicového systému ETRS89-TM33  
Kilometrová síť souřadnicového systému S-JTSK  
Výškový systém Bpv

## ÚZEMNÍ CELKY



Česká republika  
Hlavní město Praha  
Městský obvod Praha 4  
1) Správní obvod Praha 4  
2) Správní obvod Praha 11  
3) Správní obvod Praha 12

Městský obvod Praha 5  
4) Správní obvod Praha 10  
5) Správní obvod Praha 13

Městský obvod Praha 10  
6) Správní obvod Praha 22

Středočeský kraj  
Okres Benešov  
7) ORP Benešov  
a) ORP Benešov  
b) ORP Týnec nad Sázavou

8) ORP Poupětov  
a) ORP Poupětov

Okres Beroun  
9) ORP Beroun  
a) ORP Beroun  
b) ORP Hořovice

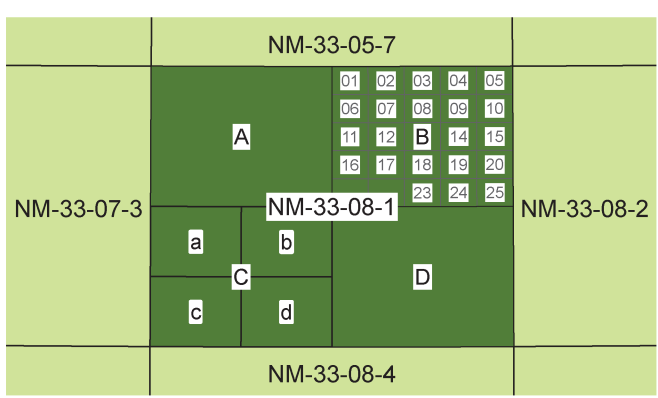
Okres Praha-východ  
10) ORP Říčany  
a) ORP Říčany  
b) ORP Říčany

Okres Praha-západ  
12) ORP Cermáče  
a) ORP Cermáče  
b) ORP Hostouň  
c) ORP Hostouň

13) ORP Jílové u Prahy  
e) ORP Mníšek pod Brdy

Okres Pílsbarn  
13) ORP Dobruška  
a) ORP Dobruška  
b) ORP Dobruška  
c) ORP Pílsbarn  
d) ORP Sedčany

KLAD MAPOVÝCH LISTŮ ZTM 10 - ZTM 100



Vytvořeno 13. 6. 2025 se stavem podkladových dat  
ZABAGED® a Geonames k 2. 1. 2023.  
2. vydání (EP 2024), aktualizováno mimo EP.  
Uživatelský manuál: <https://www.epi.cz/geonames/2024/>

