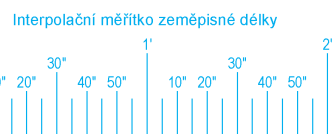
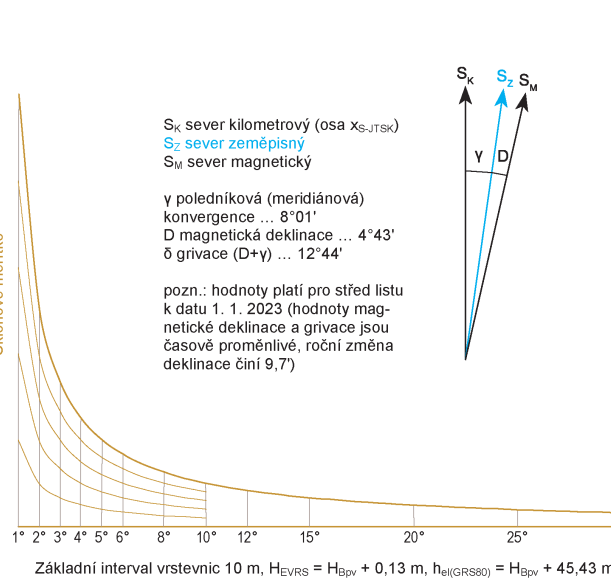
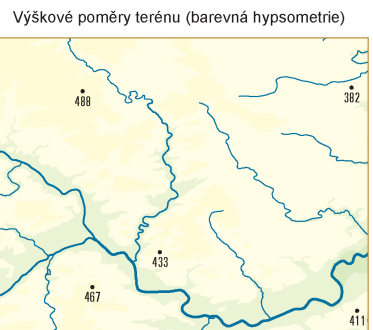
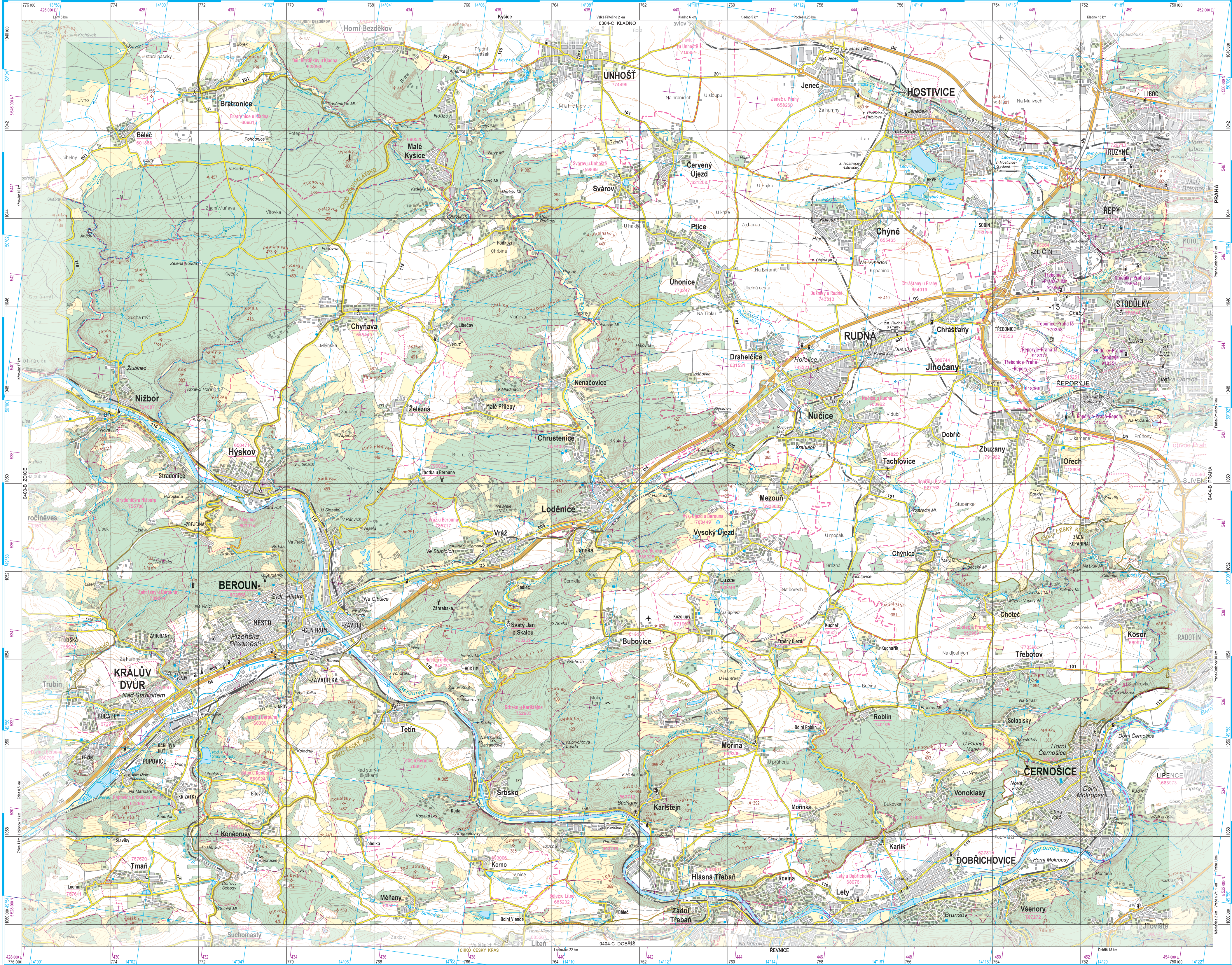


VYSVĚTLIVKY

- blok budov; budova; ulice; zničená budova, rozvalina; chatová zástavba
kostel; synagoga; hrad; zámek
zřícenina; věžovitá stavba; čerpací stanice; čerpací stanice pouze LPG nebo CNG
větrný motor; rozhledna; výhled
rozhledna s výšlacheč, výšlacheč s rozhlednou
hrbitov; stadion; lyžařský můstek
penzion; bunker (těžký objekt); letiště veřejné; letiště neveřejné; nemocnice
autobusová nádraží; přístav; vodojem věžový; vodojem zemní
elektrické vedení velmi vysokého napětí
dálkový produktovod (nadzemní)
železnice neelektrizovaná jednokolejná s tunelem
železnice neelektrizovaná vícekolejná s přejezdem
železnice elektrizovaná jednokolejná
železnice elektrizovaná vícekolejná s mostem
železniční vlečka
lanová dráha
železniční stanice; železniční zastávka
dálnice; silnice pro motorová vozidla
silnice I. třídy s tunelem
silnice II. třídy s mostem
silnice III. třídy; nevedovaná silnice
nájezd; větev křižovatky
dálnice a silnice ve stavbě
udržovaná cesta s lávkou
neudržovaná cesta; pěšina
vodní tok stálý povrchový; podzemní část toku
vodní tok občasný
jez; shybka; akvadukt
přívaz
přehradní hráz; plavební komora; usazovací nádrž
přehradní hráz s komunikací; bažina; močál
les s průsekem; louka; pastvina; zahrada; park; sad; vinice; chmelnice; orná a ostatní půda
státní hranice
krajská hranice
okresní hranice; v hl. m. Praze hranice obvodu
obecní hranice; hranice přesahu obce
na území jiné obce
hranice katastrálního území (územní technické jednotky)
hranice městského obvodu nebo městské části ve statutárních městech a hl. m. Praze
nesouvislého území obce (enkláva)
hranice národního parku (NP); chráněné krajinné oblasti (CHKO)
vrstevnice; terénní stupeň; jáma
skal; jeskyně; kotovaný bod
mesto; část města
obec; městyse; část obce; městyse
místní část; popis, jméno objektu
městský obvod nebo městská část ve statutárních městech a hl. m. Praze
název a identifikační číslo katastrálního území (územní technické jednotky, která je kat. územím)
název katastrálního území (územní technické jednotky, která je katastrálním územím) shodný s názvem sídla a identifikační číslo
název a identifikační číslo územní technické jednotky, která není katastrálním územím
pozemková trať; les, alej, hon, bažina, cesta
kopec; hora, vrchol, hřbet, údolí, rokle, propast
vodní plocha; vodní tok; splavný vodní tok
- KOUŘIM**
Hodice
Štěpánka
VINOŘ
Vodochody u Prahy
Černousy
Poděštitě-Malovice
Na skalce
Labský důl
Máchovo jezero
- MOKŘINY**
Počaply
Nový hrad



ZÁKLADNÍ TOPOGRAFICKÁ MAPA
1 : 50 000



Vydal Český úřad zeměměřický a katastrální.
Zpracoval Zeměměřický úřad.
© Český úřad zeměměřický a katastrální, 2023

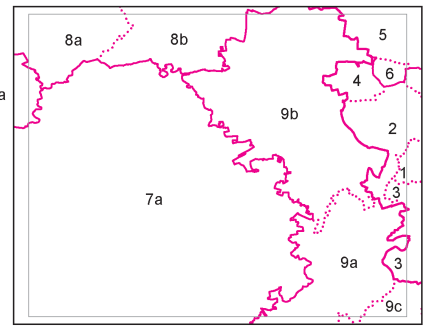
Užití tohoto data nebo jeho částí se řídí licencí Creative Commons CC BY 4.0 International Licence (<https://creativecommons.org/licenses/by/4.0/>)

1000 m 500 0 1 cm = 500 m 2 3 4 km

VZOROVÝ LIST
ZTM 50/S-JTSK

Vytvořeno 20. 5. 2022 se stavem podkladových dat
ZABAGED[®] a Geonames 4.5.7.2020
1. vydání. EP 2023.
Hlášení chyb: <https://ags.cuzk.cz/geoprolizec/?w=7>

ÚZEMNÍ CELKY



- Česká republika
Hlavní město Praha
Městský obvod Praha 5
1) Správní obvod Praha 5
2) Správní obvod Praha 13
3) Správní obvod Praha 16
4) Správní obvod Praha 17
Městský obvod Praha 6
5) Správní obvod Praha 6
6) Správní obvod Praha 17
Středočeský kraj
Okres Beroun
7) ORP Beroun
a) OPU Beroun
Okres Kladno
8) ORP Kladno
a) OPU Kladno
b) OPU Uhetřetice
Okres Praha-západ
9) ORP Cernoošice
a) OPU Cernoošice
b) OPU Hostivice
c) OPU Minské pod Brdy
Okres Rakovník
10) ORP Rakovník
a) OPU Křivoklat

KLAD MAPOVÝCH LISTŮ ZTM 10 - ZTM 100

		0304								
0403		a	b		B				0405	
		A								
		c	d							
				0404						
0404		C		06	02	03	04	05	0405	
				08	07	08	09	10		
				11	12	D	14	15		
				16	17	18	19	20		
				21	22	23	24	25		
				26	27	28	29	30		
		0504								

