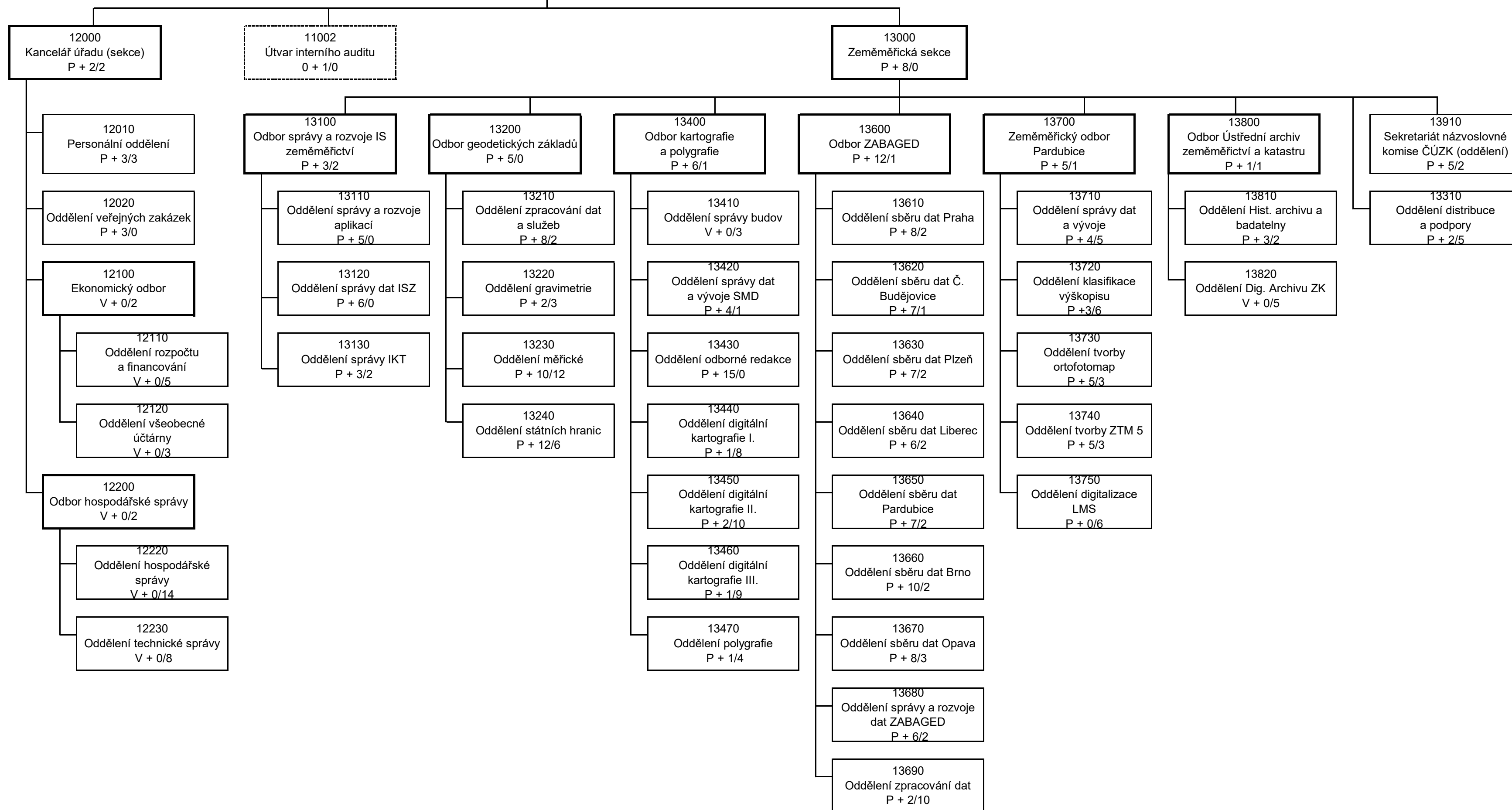


Organizační schéma - od 1.7.2024

(celkem 378 systemizovaných míst)

Ředitel Zeměměřického úřadu
P + 3/0



Název úřadu: ZEMĚMĚŘICKÝ ÚŘAD

Popis organizační struktury úřadu

Kód org. Útvary	Název organizačního útvaru a jeho organizační začlenění podle stupňů řízení				Služební místa			Pra	
	vedoucí správního úřadu	název sekce	název odboru	název oddělení služební nebo funkční označení místa zařazeného mimo organizační útvar	představený nebo vedoucí zaměstnanec	místa představených	ostatní služební místa	celkem	místa vedoucích zaměstnanců
					x	y		x	
11001	Ředitel úřadu					1		1	
11002				Ra/OdRa (interní auditor)			1	1	
12000	Sekce kanceláře úřadu					1		1	
12010				Personální oddělení		1	3	4	
12020				Oddělení veřejných zakázek		1	3	4	
12100				Ekonomický odbor				0	1
12110				Oddělení rozpočtu a financování				0	1
12120				Oddělení všeobecné účtárny				0	1
12200				Odbor hospodářské správy				0	1
12220				Oddělení hospodářské správy				0	1
12230				Oddělení technické správy				0	1
13000	Zeměměřická sekce					1		1	
13100				Odbor správy a rozvoje inf. syst. zeměměřictví		1		1	
13110				Oddělení správy a rozvoje aplikací		1	5	6	
13120				Oddělení správy dat informač. systému zeměměřictví		1	6	7	
13130				Oddělení správy IKT		1	3	4	
13200				Odbor geodetických základů		1	1	2	
13210				Oddělení zpracování dat a služeb		1	8	9	
13220				Oddělení gravimetrie		1	2	3	
13230				Oddělení měřické		1	10	11	
13240				Oddělení státních hranic		1	12	13	
13310				Oddělení distribuce a podpory		1	2	3	
13400				Odbor kartografie a polygrafie		1		1	
13410				Oddělení správy budov				0	1
13420				Oddělení správy dat a vývoje SMD		1	4	5	
13430				Oddělení odborné redakce		1	15	16	
13440				Oddělení digitální kartografie I		1	1	2	
13450				Oddělení digitální kartografie II		1	2	3	
13460				Oddělení digitální kartografie III		1	1	2	

13470	Oddělení polygrafie		1	1	2		
13600	Odbor ZABAGED		1	3	4		
13610	Oddělení sběru dat Praha		1	8	9		
13620	Oddělení sběru dat Č. Budějovice		1	7	8		
13630	Oddělení sběru dat Plzeň		1	7	8		
13640	Oddělení sběru dat Liberec		1	6	7		
13650	Oddělení sběru dat Pardubice		1	7	8		
13660	Oddělení sběru dat Brno		1	10	11		
13670	Oddělení sběru dat Opava		1	8	9		
13680	Oddělení správy a rozvoje dat ZABAGED		1	6	7		
13690	Oddělení zpracování dat		1	2	3		
13700	Zeměměřický odbor Pardubice		1		1		
13710	Oddělení správy dat a vývoje		1	4	5		
13720	Oddělení klasifikace výškopisu		1	3	4		
13730	Oddělení tvorby ortofotomap		1	5	6		
13740	Oddělení tvorby ZTM 5		1	5	6		
13750	Oddělení digitalizace LMS		1		1		
13800	Odbor ÚAZK		1		1		
13810	Oddělení Historického archivu a badatelny		1	3	4		
13820	Oddělení Digitálního archivu zeměměřctví a katastru				0	1	
13910	Sekretariát názvoslovné komise ČÚZK		1	5	6		
	Celkem za úřad		0	41	169	210	8

Pracovní místa		Počet míst celkem
ostatní pracovní místa	celkem	
z		
	0	1
	0	1
	0	1
3	3	7
	0	4
	1	1
5	6	6
3	4	4
	1	1
14	15	15
8	9	9
	0	1
2	2	3
	0	6
	0	7
2	2	6
	0	2
2	2	11
3	3	6
12	12	23
6	6	19
5	5	8
	0	1
3	4	4
1	1	6
	0	16
8	8	10
9	10	13
9	9	11

4	4	6
1	1	5
2	2	11
1	1	9
2	2	10
2	2	9
2	2	10
2	2	13
3	3	12
2	2	9
10	10	13
1	1	2
5	5	10
6	6	10
3	3	9
3	3	9
6	6	7
	0	1
2	2	6
5	6	6
2	2	8
159	168	378