

Informace k žádostem o potvrzení geometrického plánu podaným po 1. lednu 2014

1. Změna právní úpravy

Dne 1. ledna 2014 nabývá účinnosti m.j. zákon č. 256/2013 Sb., o katastru nemovitostí (katastrální zákon), zákon č. 257/2013 Sb., kterým se mění některé zákony v souvislosti s přijetím zákona o katastru nemovitostí, a vyhláška č. 357/2013 Sb., o katastru nemovitostí (katastrální vyhláška). Nová právní úprava přináší změny i v oblasti vyhotovování geometrických plánů, jejich ověřování a předkládání k potvrzení katastrálním úřadem.

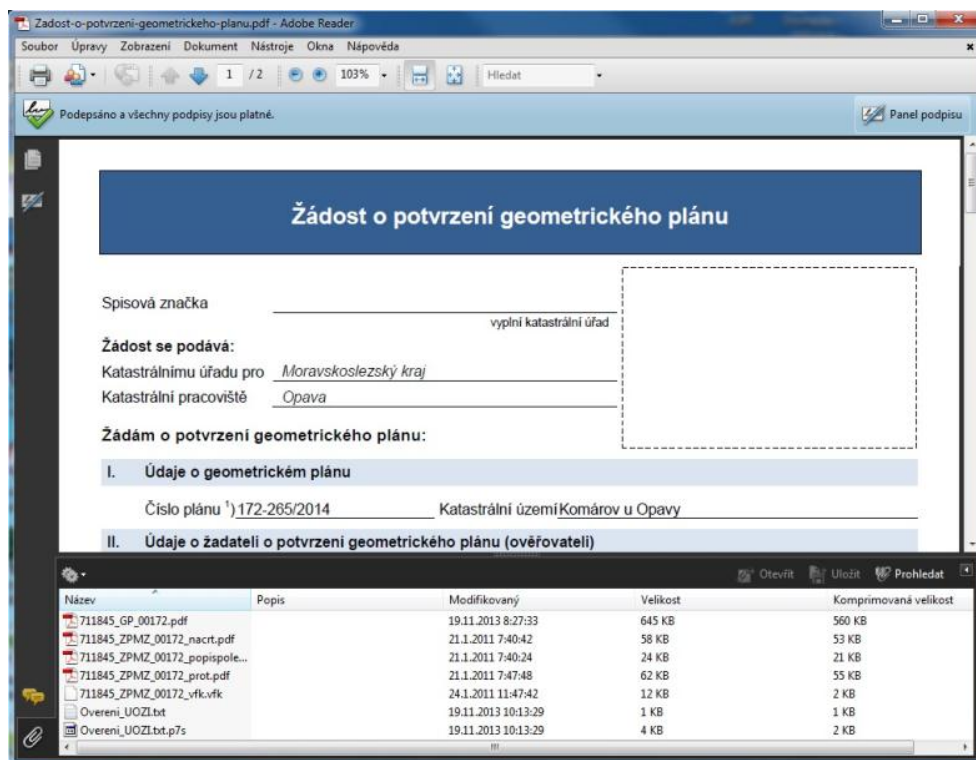
Geometrické plány a související záznamy podrobného měření změn se od tohoto data podle § 74 odst. 2 katastrální vyhlášky vyhotovují v elektronické podobě, přitom do 30. června 2014 lze v důsledku přechodného ustanovení výše uvedené výsledky zeměměřických činností předávat katastrálnímu úřadu k převzetí nadále v podobě listinné. Geometrický plán, o jehož potvrzení je žádáno, a příslušný záznam podrobného měření změn tvoří přílohy žádosti o potvrzení geometrického plánu.

2. Podání žádosti o potvrzení geometrického plánu v elektronické podobě

Žádost o potvrzení geometrického plánu podává katastrálnímu úřadu podle § 85 odst. 1 katastrální vyhlášky jeho ověřovatel v elektronické podobě, a to na formuláři stanoveném Českým úřadem zeměměřickým a katastrálním. Bude-li v době do 30. června 2014 žádáno o potvrzení geometrického plánu v podobě listinné, předává se žádost ve smyslu přechodného ustanovení na formuláři v listinné podobě, a to dosavadním způsobem. Formulář je dostupný na webových stránkách resortu na adrese <http://www.cuzk.cz/formulare>. Žádost v podobě elektronické je možné doručit na adresu elektronické podatelny katastrálního úřadu (příslušného katastrálního pracoviště), která je uvedena v základních údajích o katastrálním pracovišti na webových stránkách. Žádost musí být podepsána uznávaným elektronickým podpisem žadatele, popřípadě musí být potvrzena ve smyslu § 37 odst. 4 zákona č. 500/2004 Sb., správní řád. Využit je možné i Informační systém datových schránek (IS DS), v takovém případě se však musí žadatel vypořádat s přípustnými formáty souborů pro IS DS například tak, že soubory s výsledky zeměměřických činností, mezi nimiž jsou i soubory s nepřípustnými formáty (např. výměnný formát katastru), zašle jako interní přílohu žádosti o potvrzení geometrického plánu (viz obr. č. 1).

Žádost o potvrzení geometrického plánu v elektronické podobě lze spolu s geometrickým plánem a záznamem podrobného měření změn doručit i prostřednictvím poštovního doručovatele nebo osobně na technickém nosiči dat.

Technické parametry přijímaných podání v elektronické podobě (přípustné formáty, velikost datové zprávy, přípustné typy technických nosičů dat apod.) jsou uvedeny na webových stránkách příslušného katastrálního úřadu mezi informacemi zveřejněnými podle vyhlášky č. 442/2006 Sb., kterou se stanoví struktura informací zveřejňovaných o povinném subjektu způsobem umožňujícím dálkový přístup.



Obr. č. 1 – Žádost o potvrzení geometrického plánu s vloženými přílohami.

3. Zvláštní náležitosti žádosti o potvrzení geometrického plánu v elektronické podobě

V případě volby elektronické podoby žádosti a jejích příloh je potřeba v žádosti uvést **doručovací adresu elektronické pošty (e-mail)**. To je možné učinit standardně zatržením příslušného zaškrtnávacího pole a uvedením doručovací adresy na další straně žádosti nebo ve zvláštní příloze. Doručovací adresu elektronické pošty je však možné uvést i v poli „kontaktní údaje“, zde uvedená adresa však **musí být výslovně označena jako doručovací**.

4. Úhrada správního poplatku

Úhradu správního poplatku nelze při elektronickém podání provést nalepením kolkové známky postupem podle § 3 vyhlášky č. 383/2010 Sb., o kolkových známkách. Úhradu lze provést ostatními doposud používanými způsoby, přitom u elektronického podání lze nejlépe využít úhradu správního poplatku převodem na zvláštní účet správních poplatků katastrálního úřadu. Katastrální úřad v případě přijetí žádosti o potvrzení geometrického plánu elektronickou podatelnou zašle do datové schránky nebo na vyplněnou doručovací adresu elektronické pošty podklad pro platbu s údaji o čísle účtu, výši správního poplatku a variabilním symbolem (viz obr. č. 2). Nadále je však také možné provést úhradu v hotovosti na pokladně katastrálního úřadu.

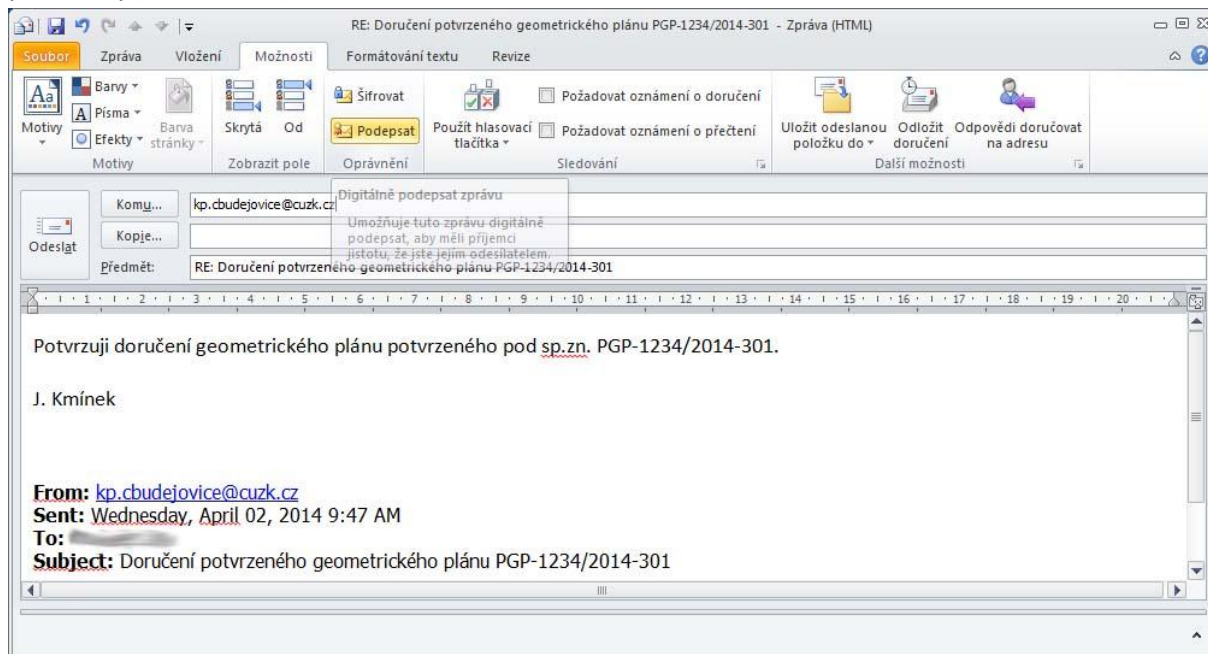
Variabilní symbol: 3222000018	Peněžní ústav: Česká národní banka
Konstantní symbol pro hotovostní platbu: 1149	Pobočka: České Budějovice, Lannova třída 1, 371 35 České Budějovice
Konstantní symbol pro platbu převodem z účtu: 1148	
Specifický symbol: 301	
Částka k úhradě: 200 Kč	Číslo účtu: 3711-3724231/0710
Vystavil: _____	
Datum, razítko a podpis: _____	

Upozornění: Úhradu proveďte nejpozději do 5 dnů.

Obr. č. 2 – Ukázka části podkladu pro platbu správního poplatku.

5. Doručení potvrzeného geometrického plánu

Potvrzený geometrický plán katastrální úřad zašle do datové schránky nebo na vyplněnou doručovací adresu elektronické pošty. Je-li potvrzený geometrický plán doručován e-mailem, **doručení je nutné katastrálnímu úřadu potvrdit**, a to elektronicky podepsanou datovou zprávou na adresu elektronické podatelny (viz obr. č. 3).



Obr. č. 3 – Ukázka potvrzení doručení geometrického plánu.

6. Vyplnění popisového pole geometrického plánu v listinné podobě

Náležitosti popisového pole geometrického plánu jsou vymezeny vzorem v bodu 17.2 přílohy katastrální vyhlášky. **V případě postupu podle přechodného ustanovení § 100 katastrální vyhlášky, tj. vyhotovení geometrického plánu v podobě listinné, je nutné při vyplnění popisového pole postupovat pouze přiměřeně tomuto vzoru.** Stejnopis geometrického plánu není vyhotovován a ověřován z geometrického plánu v elektronické podobě, ale ověřován a potvrzován je přímo určitý počet stejnopisů v listinné podobě. V takovém případě jsou údaje o ověření geometrického plánu a údaje o ověření stejnopisu duplicitní a vyplněny proto budou jen údaje o ověření v prostřední části popisového pole s tím, že se na ně vztahuje razítko a podpis, které bude umístěno pod nadpisem „Ověření stejnopisu geometrického plánu v listinné podobě.“ (viz obr. č. 4).

GEOMETRICKÝ PLÁN pro rozdělení pozemků pro výstavbu	Geometrický plán ověřil úředně oprávněný zeměměřický inženýr:	Stejnopis ověřil úředně oprávněný zeměměřický inženýr:
	Jméno, příjmení: Ing. Petr Klapovský	Jméno, příjmení:
	Číslo položky seznamu úředně oprávněných zeměměřických inženýrů: 1234/2000	Číslo položky seznamu úředně oprávněných zeměměřických inženýrů:
	Dne: 12. října 2014 číslo: 147/2014	Dne: číslo:
	Náležitosti a přesnosti odpovídá právním předpisům	Tento stejnopis odpovídá geometrickému plánu v elektronické podobě uloženému v dokumentaci katastrálního úřadu
	Katastrální úřad souhlasí s octlovaním parcel.	Ověření stejnopisu geometrického plánu v listinné podobě.
Vyhotovitel: Gekar, a. s. Dlouhá 48/1 747 70 Opava		
Číslo plánu: 172-265/2014		
Okres: Opava		
Obec: Opava		
Kat. území: Komárov u Opavy		
Mapový list: VS-XI-9-16		
<small>Dosavadním vlastníkům pozemků byla poskytnuta možnost seznámit se v terénu s průběhem navrhovaných nových hranic, které byly označeny předepsaným způsobem.</small>		

Obr. č. 4 – Příklad ověření geometrického plánu vyhotoveného v listinné podobě.