

Editační webové služby ISÚI

Kateřina Burešová



ČESKÝ ÚŘAD ZEMEMĚŘICKÝ A KATASTRÁLNÍ
CZECH OFFICE FOR SURVEYING, MAPPING AND CADASTRE
TSCHJECHISCHES AMT FÜR LANDESVERMESSUNG UND KATASTER





Obsah

- ❑ Úvod
- ❑ Autentifikace OVM
- ❑ Princip editace v ISÚI
- ❑ Editační služby A123, A1281
- ❑ Další služby ISÚI





Úvod

- ZZR v ustanovení § 39 odst. 5 připouští možnost, že obce a stavební úřady mohou údaje zapisovat do ISÚI prostřednictvím informačních systémů sloužících k plnění jejich úkolů.
- Potřeba vytvoření editačních služeb ISÚI.
- **Editační služby slouží k editaci dat RÚIAN prostřednictvím editačního systému ISÚI aplikacemi třetích stran.**



Agendy ISÚI

- **Agenda A123 – Územní identifikace**, editace v činnostních rolích:
 - CR2573 (obecní úřady),
 - CR2572 (obecné stavební úřady),
případně CR11221 pro speciální stavební úřad nebo CR11222 pro vojenské a jiné stavební úřady.
- **Agenda A1281 – Volby do zastupitelstev obcí:**
 - CR10305 stanovení stálých volebních okrsků (agenda obce/MOMC).



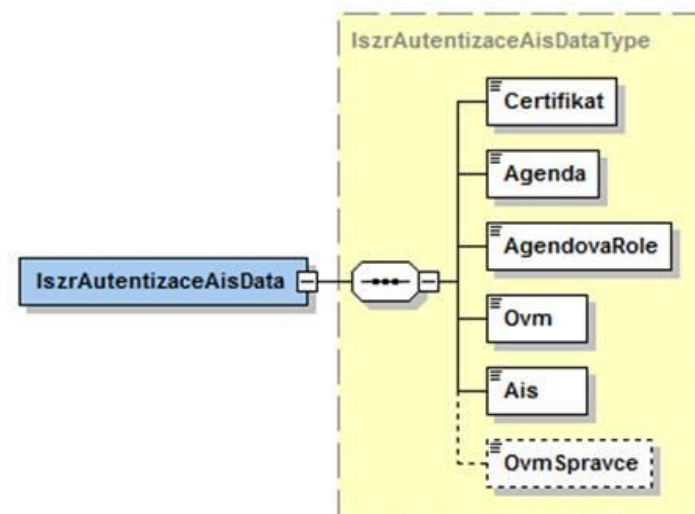
Autentifikace OVM

- Oprávněnost přístupu AIS k agendě a činnostní roli
- Kontrola vůči údajům vyplněným v hlavičce
- Kontrola:
 - na straně ISZR – služba E166 – IszrAutentizaceAis
 - na straně ISÚI
- **OVM musí mít v RPP oznámenou působnost v agendě A123 a přiřazeny odpovídající role.**



Služba E166 - IszrAutentizaceAis

- Služba provádí ověření registrace AIS pro zadaný certifikát, kód agendy, kód činnostní role a kód OVM pro přístup do ISZR.
- Vrací informaci o tom, zda je vstupní kombinace údajů evidována pro přístup k ISZR.
- Službu mohou využívat AIS, které potřebují ověřit oprávnění přístupu jiných AIS k ISZR.



Služba E166 - IszrAutentizaceAis

- Pro ověření uvede externí editor ve svém požadavku následující identifikační vstupní parametry:
- kód Agendy,
 - kód Činnostní role,
 - kód OVM,
 - kód AIS,

Součástí volání musí být platný certifikát vystavený SZR!

Pokud se autentifikace zdaří, je požadavek na externí editaci nebo pro zjištění odpovědi dále zpracován.



Evidence územní působnosti

- V ISÚI vedeny údaje o územní působnosti a činnostních rolích obcí a SÚ.
- V přístupech CR2573 - obec, je primárně kontrolována územní působnost vedená v JIP.
- Pro přístup musí být nastaven atribut **Povoleni_WS**.
- Nastavení povolení na testovacím i produkčním prostředí provádí ČÚZK.



Problémy v autentizaci a autorizaci


UI0078	Identifikační údaje neodpovídají matici oprávnění ISZR
Řešení	Není dovolen přístup k ISZR. Zkontrolujte zadání agendy, činnostní role nebo AIS v hlavičce žádosti.
UI0016	OVM nemá do ISUI povolen přístup přes WS.
Řešení	V tomto případě je nezbytné kontaktovat ČÚZK pro nastavení přístupu k webovým službám.
UI0015	Územní působnost neodpovídá požadavku.
Řešení	Zadaná obec/MOMC je jiná, než působnost OVM, parametr <code><urn2:UzemiDokumentuTyp></code> neodpovídá působnosti OVM. <code>xmlns:urn2="urn:cz:isvs:isui:schemas>EditaceExtTypy:v1"</code>
SEC-006	NENI OPRAVNENI EGON Certifikát je registrován pro jiný AIS.
Řešení	Zkontrolujte vyplnění AIS v hlavičce, jestli odpovídá vydanému certifikátu.

Princip editace ISÚI

- ISÚI je editačním systémem dat RÚIAN
- Možnost editace přes interaktivní rozhraní nebo přes webové služby
- Editace WS probíhá na vnějším rozhraní AIS ISÚI
- **Editační služby nejsou uvedeny v eGON katalogu, popis na webových stránkách:**
<http://www.cuzk.cz/ruian/a3s>



Princip editace ISÚI

- 
- Všechny operace v ISÚI se dějí prostřednictvím tzv. **Návrhu změny (NZ)**.
 - NZ obsahuje podklady a položky pro zápis
 - **Podklad NZ** - informace o rozhodnutí OVM nebo o legislativě, na základě které ke změně došlo. NZ může obsahovat více podkladů.
 - **Položky NZ** - založení, změna nebo zrušení prvku. NZ může obsahovat více položek.
- = **Povinné údaje** - vynucovány kontrolou (ISÚI), pro XML validací.

Princip editace ISÚI

- 1 žádost zaslaná WS = 1 NZ
- Pokud NZ obsahuje chyby, není možné ho schválit!
 - Konkrétní znění chyby v odpovědi služby
 - Pro interaktivní prostředí zobrazeny výsledky kontrol
- Publikace v RÚIAN - Odeslání návrhu změny do RÚIAN je proces, který následuje po zplatnění NZ v ISÚI. NZ se do RÚIAN odešle prostřednictvím rozhraní ISÚI a systému ISZR.



Princip editace ISÚI

- V žádostech se používají dvojice kódy:
 - existující prvky – platné kódy z RÚIAN,
 - kódy „vlastní“ – pro propojení nově vytvářených prvků, které nejsou zatím vedeny v RÚIAN, v žádosti (vazby SO a AM, ulice a AM...).
- Změna a zrušení prvku – **vyžadováno ID posledního návrhu změny** (GlobalnildNavrhuZmeny), pro zjištění lze využít služby:
 - E35a - RuianCtiPrvekAdresniMisto
 - E35p - RuianCtiPrvekStavebniObjekt
 - E35q - RuianCtiPrvekUlice



Princip editace ISÚI

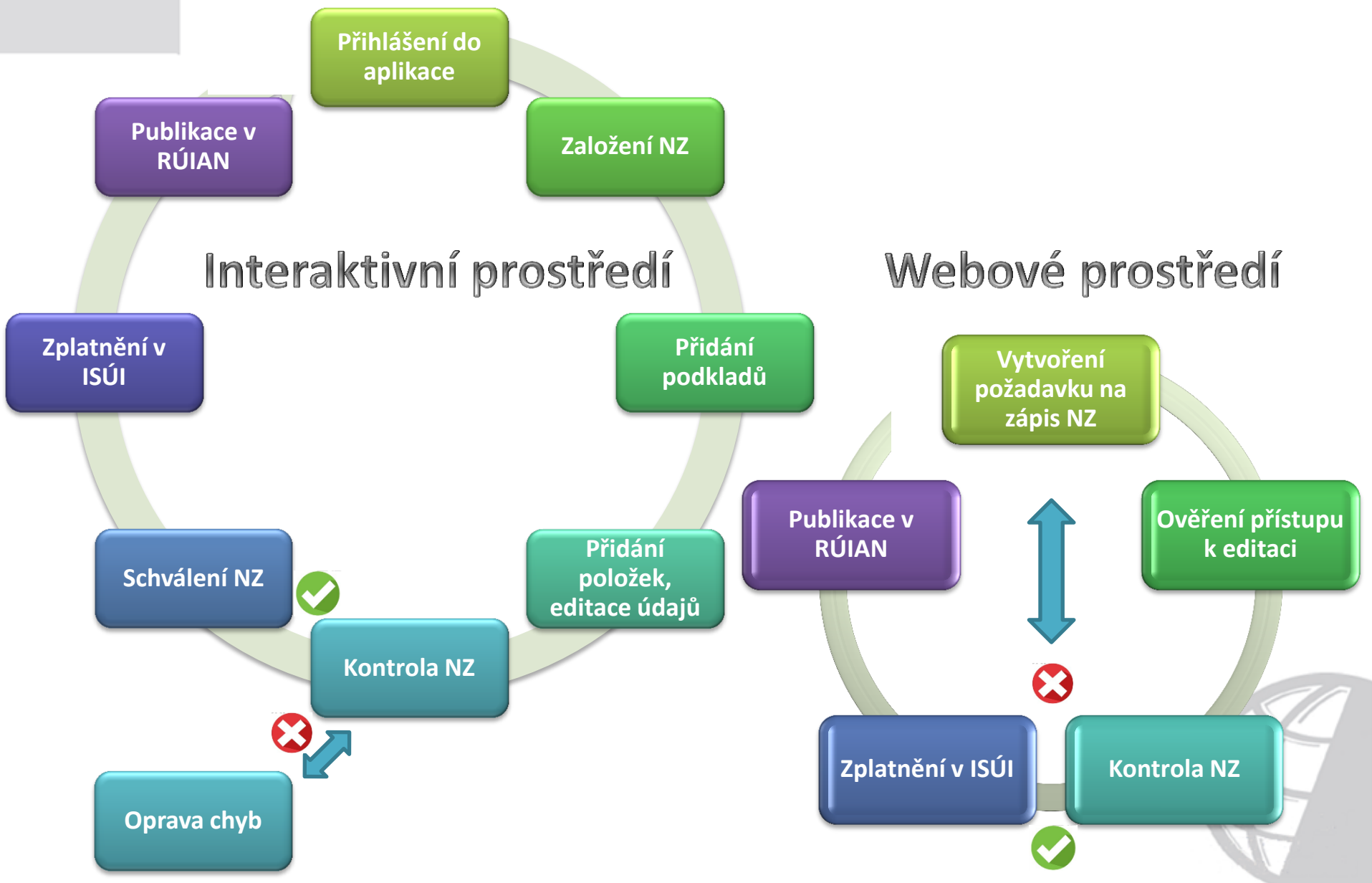
➤ Zápis geometrie do XML žádosti:

- Geometrie se zapisuje ve standardu GML 3.2.1
- <http://schemas.opengis.net/gml/3.2.1/>
- S použitím **pouze** EPSG kódu 5514

```
<urn:DefinicniBod>  
  <ns:Point ns:id="SO1.DEFB" srsDimension="2"  
srsName="urn:ogc:def:crs:EPSG::5514">  
    <ns:pos>-699371.33 -1048196.06</ns:pos>  
  </ns:Point>  
</urn:DefinicniBod>
```



Editace ISÚI



Editační a jiné služby

Editační služby:

- A123 - IsuiNavrhZmenySTU, IsuiNavrhZmenyObec
- A1281 - IsuiNavrhZmenyVO

Další služby:

- IsuiPodkladyMOMC – podklady
- IsuiVyhledejParceluGP – informační

Připravujeme službu IsuiNavrhZmenyUUP pro editaci účelových územních prvků. Začátkem dubna testování prototypu.

Editační služby v A123

➤ IsuiNavrhZmenySTU

Editoři CR2572 - SÚ (CR11221, CR11222)

Prvky stavební objekt a adresní místo

➤ IsuiNavrhZmenyObec

Editoři CR2573 - Obce

Prvky stavební objekt, adresní místo, ulice

➤ Operace založení, změna, zrušení prvku



Editační služby v A123

- Služby mají stejnou strukturu, liší se přístupem v roli a prvkem ulice.
- Editace stavebního objektu a adresního místa je stejná bez ohledu na agendu.
- Lze editovat pouze prvky v územní působnosti editora, pozn. některé speciální a jiné SÚ mají územní působnost na území celé ČR.



IsuiNavrhZmenySTU/Obec

Služby obsahují dvě funkce:

- **zkontrolujNZ** – odpovědí je ID NZ, případně seznam chyb. Nedochází ke schválení NZ.
- NZ poslaná pouze ke kontrole, nejdou následně zplatnit a není možné je nikde zobrazit. V ISÚI se automaticky odmazávají.
- **Použití zejména pro testování.**



IsuiNavrhZmenySTU/Obec

- **zplatniNZ** - Kontroly probíhají automaticky, v případě, že NZ neobsahuje chyby, je schválen.
- Úspěšné odeslání – ID NZ, které je zapsáno v RÚIAN, externí ID požadavku.
- Neúspěšné odeslání – ID NZ, které se vytvořilo po kontrole požadavku a seznam chyb.



IsuiNavrhZmenySTU/Obec

- Při editaci musí být splněna pravidla, např.:
 - zakládáný stavební objekt s číslem má min. 1 adresní místo,
 - stavební objekt musí mít vyplněnu parcelu, způsob využití a definiční bod,
 - adresní místo musí mít zadáno definiční bod.
- Podrobněji jsou uvedena v dokumentu: [Přehled pravidel a nejčastějších chyb při editaci v ISÚI](#)
- **Pokud NZ obsahuje chybu, nelze ho schválit.**



IsuiNavrhZmenySTU/Obec

Varianty zadání <prvek>

```
<xs:annotation>
  <xs:documentation xml:lang="cs">Editace prvku z agendy Obec.</xs:documentation>
</xs:annotation>
<xs:choice>
  <xs:element name="VytvoreniUlice" type="UliceVytvoreniExtNZType" minOccurs="0" maxOccurs="1"/>
  <xs:element name="VytvoreniStavebniObjekt" type="StavebniObjektVytvoreniExtNZType" minOccurs="0" maxOccurs="1"/>
  <xs:element name="VytvoreniAdresniMisto" type="AdresniMistoVytvoreniExtNZType" minOccurs="0" maxOccurs="1"/>
  <xs:element name="VytvoreniDetailTEA" type="DetailTEAVytvoreniExtNZType" minOccurs="0" maxOccurs="1"/>
  <xs:element name="ZmenaUlice" type="UliceZmenaExtNZType" minOccurs="0" maxOccurs="1"/>
  <xs:element name="ZmenaStavebniObjekt" type="StavebniObjektZmenaExtNZType" minOccurs="0" maxOccurs="1"/>
  <xs:element name="ZmenaAdresniMisto" type="AdresniMistoZmenaExtNZType" minOccurs="0" maxOccurs="1"/>
  <xs:element name="ZmenaDetailTEA" type="DetailTEAZmenaExtNZType" minOccurs="0" maxOccurs="1"/>
  <xs:element name="ZruseniUlice" type="UliceZruseniExtNZType" minOccurs="0" maxOccurs="1"/>
  <xs:element name="ZruseniStavebniObjekt" type="StavebniObjektZruseniExtNZType" minOccurs="0" maxOccurs="1"/>
  <xs:element name="ZruseniAdresniMisto" type="AdresniMistoZruseniExtNZType" minOccurs="0" maxOccurs="1"/>
  <xs:element name="ZruseniDetailTEA" type="DetailTEAZruseniExtNZType" minOccurs="0" maxOccurs="1"/>
</xs:choice>
</xs:complexType>
```

*Ukázka založení stavebního objektu s číslem
prostřednictvím CR2572 (stavební úřad)*



Založení stavebního objektu s číslem

```
<urn:ZadostInfo>  
  <urn1:CasZadosti>2017-02-25T11:41:58.303+01:00</urn1:CasZadosti>  
  <urn1:Agenda>A123</urn1:Agenda>  
  <urn1:AgendovaRole>CR2572</urn1:AgendovaRole>  
  <urn1:Ovm>00025712</urn1:Ovm>  
  <urn1:Ais>152</urn1:Ais>  
  <urn1:Subjekt>STU Roudnice - SFT v.4.5.2</urn1:Subjekt>  
  <urn1:Uzivatel>novakp</urn1:Uzivatel>  
  <urn1:DuvodUcel>Kolaudační souhlas č. 125/2014</urn1:DuvodUcel>  
  <urn1:AgendaZadostId>84235578-aaaa-abcd-1234-  
bcd3567890ef</urn1:AgendaZadostId>  
</urn:ZadostInfo>
```

Hlavička žádosti

- *Informace o agendě, roli a OVM*
- *Subjekt – název softwaru*

Založení stavebního objektu s číslem

```
<urn:Dotaz>
  <urn:HlavickaNZ>
    <urn2:Externild>1550</urn2:Externild>
    <urn2:TypEditace>KONSTITUTIVNI</urn2:TypEditace>
    <urn2:Nazev>Založení stavebního objektu a adresní
místa</urn2:Nazev>
    <urn2:UzemiDokumentuld>532053</urn2:UzemiDokumentuld>
    <urn2:UzemiDokumentuTyp>OB</urn2:UzemiDokumentuTyp>
  </urn:HlavickaNZ>
  <urn:PodkladyNZ>
    <urn2:PodkladNZ>
      <urn2:Popis>Doklad o přidělení čísla popisného</urn2:Popis>
      <urn2:CisloJednaci>KL-123/2015</urn2:CisloJednaci>
    </urn2:PodkladNZ>
    <urn2:PodkladNZ>
      <urn2:Popis>Kolaudační souhlas</urn2:Popis>
      <urn2:CisloJednaci>NP-12-125/2014</urn2:CisloJednaci>
    </urn2:PodkladNZ>
  </urn:PodkladyNZ>
```

Údaje hlavičky NZ

- Název
- Území dokumentu = území zapisované změny

Informace o podkladu

- Min. jeden podklad, na základě kterého se změna zapisuje.

Založení stavebního objektu s číslem

```
<urn:Prvky>
  <urn:Prvek>
    <urn:VytvoreniStavebniObjekt ns:id="SO1">
      <urn:Kod>1</urn:Kod>
      <urn:TypStavebnihoObjektuKod>1</urn:TypStavebnihoObjektuKod>
      <urn:CastObceKod>402001</urn:CastObceKod>
      <urn:CislaDomovni>
        <urn3:CisloDomovni>4000</urn3:CisloDomovni>
      </urn:CislaDomovni>
      <urn:IdentifikacniParcelaId>724825203</urn:IdentifikacniParcelaId>
      <urn:Dokonceni>2015-02-10T00:00:00</urn:Dokonceni>
      <urn:ZpusobVyužitíKod>6</urn:ZpusobVyužitíKod>
      <urn:ZastavenaPlocha>319</urn:ZastavenaPlocha>
      <urn:DefiniciBod>
        <ns:Point ns:id="SO1.DEFB" srsDimension="2">
          <ns:pos>724825.203 724825.203</ns:pos>
        </ns:Point>
      </urn:DefiniciBod>
    </urn:VytvoreniStavebniObjekt>
  </urn:Prvek>
</urn:Prvky>
```

Založení SO:

- *Využití vlastního kódu*
- *Typ čísla – č.p., č.ev.*
- *Číslo, část obce*
- *Identifikační parcela (služba IsuiVyhledejParceluGP)*
- *Způsob využití*
- *Znamé TEA – dokumentace*
- *Definiční bod – S-JTSK*



Založení stavebního objektu s číslem

<urn:Prvek>

<urn:VytvoreniAdresniMisto ns:id="AD1">

<urn:Kod>1</urn:Kod>

<urn:StavebniObjektKod>1</urn:StavebniObjektKod>

<urn:CisloDomovni>4000</urn:CisloDomovni>

<urn:UliceKod>208345</urn:UliceKod>

<urn:CisloOrientacni>12</urn:CisloOrientacni>

<urn:CisloOrientacniPismeno>a</urn:CisloOrientacniPismeno>

<urn:DefinicniBod>

<urn:AdresniBod>

<ns:Point ns:id="AD1.DEFB" srsDimension="2" srsName="urn:ogc:def:crs:EPSG::5514">

<ns:pos>-764049.64 -1034743.03</ns:pos>

</ns:Point>

</urn:AdresniBod>

</urn:DefinicniBod>

</urn:VytvoreniAdresniMisto>

Založení AM:

- *Ve stejném požadavku*
- *Vazba na SO*
- *Další údaje, ulice, č.or., znak*
- *Definiční bod základní, případně další přístupy (hasiči, záchranka)*

Založení stavebního objektu s číslem

```
<ns1:OdpovedInfo>
  <ns4:CasOdpovedi>2017-02-25T12:41:58.303+01:00</ns4:CasOdpovedi>
  <ns4:Status>
    <ns4:VysledekKod>OK</ns4:VysledekKod>
  </ns4:Status>
  <ns4:AgendaZadostId>84235578-aaaa-abcd-1234-bcd3567890ef</ns4:AgendaZadostId>
  <ns4:RegOdpovedId>6466b4a0-0094-4a2f-bee9-9c45d8bc316f</ns4:RegOdpovedId>
</ns1:OdpovedInfo>
<ns1:Externild>1550</ns1:Externild>
<ns1:GlobalnildNavrhuZmeny>1160404</ns1:GlobalnildNavrhuZmeny>
```

Odpověď:



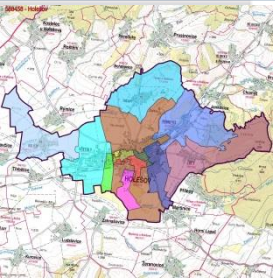
- Výsledek
- Globální ID NZ

```
<ns1:Chyba>
  <ns1:Poradi>1</ns1:Poradi>
<ns1:OblastKontroly>StavebniObjekt</ns1:OblastKontroly>
  <ns1:PrvekKod>87175720</ns1:PrvekKod>
  <ns1:ChybaKod>SO0302</ns1:ChybaKod>
  <ns1:Text>Číslo domovní není jednoznačné v rámci nadřazené části obce.</ns1:Text>
  <ns1:Uroven>0</ns1:Uroven>
  <ns1:TypChyby>ERROR</ns1:TypChyby>
</ns1:Chyba>
```

Odpověď:



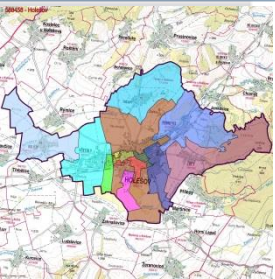
- Výsledek
- Znění chyby



IsuiNavrhZmenyVO

- Služba slouží k editaci volebních okrsků.
- Dostupná pro A1281 Vymezení volebních okrsků, editory jsou obce nebo městské části/městské obvody.
- Využití zejména pro OVM, které mají vymezení volebních okrsků vedeno ve svém GIS.



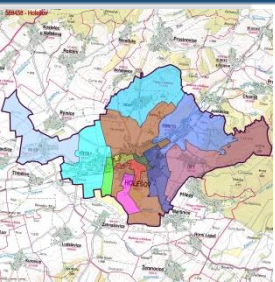


IsuiNavrhZmenyVO

Služba obsahuje dvě funkce:

- **zplatniNZ** – vrací NZ ID, v případě chyby vrátí seznam zjištěných chyb. V případě, že NZ skončí topologickou chybou, lze ho dopracovat v interaktivním ISÚI nebo předat ČÚZK.
- **predejNZCUZK** – umožňuje předat NZ pod agendu ČÚZK, vstupem je identifikace NZ ze služby zplatniNZ. NZ musí být vytvořeno v agendě VO a v rozpracovaném stavu.

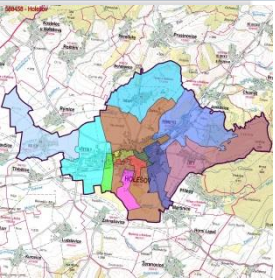




IsuiNavrhZmenyVO

- **Zaslané vymezení musí být vždy kompletní!**
Pokud se mění jedna hranice → zaslat všechny VO, geometrie v GML.
- Změna popisných údajů pro číslo a poznámku.
- Při úspěšných kontrolách dojde ke schválení změny a k **automatickému přegenerování příslušnosti adresních míst do VO.**





IsuiNavrhZmenyVO

➤ Základní pravidla pro editaci:

- Každý VO musí mít jeden definiční bod
- Multipolygonální obec, každý polygon vlastní DB
- Čísla VO musí být v souvislé řadě
- Zasílají se pouze vnitřní hranice
- VO pokrývají beze zbytku celé území obce/MOMC

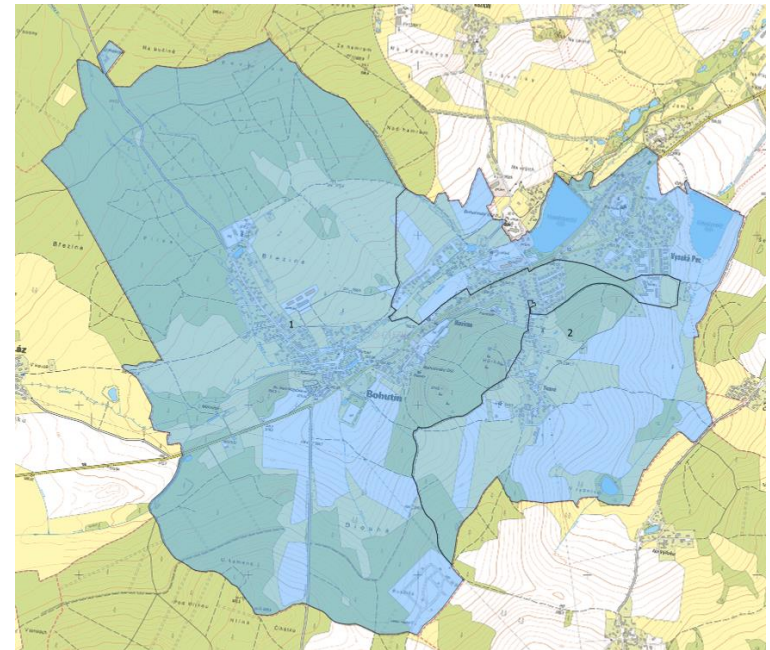


Volební okrsky

```

<urn:Prvek>
  <urn:VytvoreniVolebniOkrsek>
    <urn:Kod>1</urn:Kod>
    <urn:Cislo>1</urn:Cislo>
    <urn:ObecKod>550671</urn:ObecKod>
    <urn:Poznamka>Sokolovna</urn:Poznamka>
  </urn:VytvoreniVolebniOkrsek>
</urn:Prvek>
<urn:Prvek>
  <urn:DefiniciBodVolebniOkrsek>
    <urn:VoKod>1</urn:VoKod>
    <urn:DefiniciBod>
      <ns:MultiPoint ns:id="VO1.DB" srsDimension="2" srsName="urn:ogc:def:crs:EPSG::5514">
        <ns:pointMember>
          <ns:Point ns:id="VO1.DB1" srsDimension="2" srsName="urn:ogc:def:crs:EPSG::5514">
            <ns:pos>-802795.39 -1166158.23</ns:pos>
          </ns:Point>
        </ns:pointMember>
      </ns:MultiPoint>
    </urn:DefiniciBod>
  </urn:DefiniciBodVolebniOkrsek>
</urn:Prvek>
<urn:Prvek>
  <urn:VytvoreniVolebniOkrsek>
    <urn:Kod>2</urn:Kod>
    <urn:Cislo>2</urn:Cislo>
    <urn:ObecKod>550671</urn:ObecKod>
    <urn:Poznamka>Poznamka</urn:Poznamka>
  </urn:VytvoreniVolebniOkrsek>
</urn:Prvek>
<urn:Prvek>
  <urn:DefiniciBodVolebniOkrsek>
    <urn:VoKod>2</urn:VoKod>
    <urn:DefiniciBod>
      <ns:MultiPoint ns:id="VO2.DB" srsDimension="2" srsName="urn:ogc:def:crs:EPSG::5514">
        <ns:pointMember>
          <ns:Point ns:id="VO2.DB2" srsDimension="2" srsName="urn:ogc:def:crs:EPSG::5514">
            <ns:pos>-800344.558 -1165241.837</ns:pos>
          </ns:Point>
        </ns:pointMember>
      </ns:MultiPoint>
    </urn:DefiniciBod>
  </urn:DefiniciBodVolebniOkrsek>
</urn:Prvek>

```



```

<urn:Prvek>
  <urn:HraniceVolebniOkrsek>
    <urn:VoKod1>1</urn:VoKod1>
    <urn:VoKod2>2</urn:VoKod2>
    <urn:Geometrie ns:id="VO1" srsDimension="2" srsName="urn:ogc:def:crs:EPSG::5514">
      <ns:posList>-799743.368 -1164844.914 -799640.181 -1164848.751 -798833.201 -1165690.126 -798681
    </ns:posList>
    </urn:Geometrie>
  </urn:HraniceVolebniOkrsek>
</urn:Prvek>
<urn:Prvek>
  <urn:HraniceVolebniOkrsek>
    <urn:VoKod1>2</urn:VoKod1>
    <urn:VoKod2>3</urn:VoKod2>
    <urn:Geometrie ns:id="VO2" srsDimension="2" srsName="urn:ogc:def:crs:EPSG::5514">
      <ns:posList>-798411.4697579882 -1166515.3002160576 -798669.75 -1167043.93 -798730.34 -1167077
    </ns:posList>
    </urn:Geometrie>
  </urn:HraniceVolebniOkrsek>
</urn:Prvek>

```

IsuiPodkladyMOMC

- Služba slouží k **zaslání podkladů** o změně hranic městských obvodů nebo městských částí vedených v GIS.
- Dostupná pro agendu A123 v CR2573 - Obec, pro členěná statutární města.
- **Editorem MOMC je ČÚZK**



IsuiPodkladyMOMC

- Funkce zapisNZ vyvolá založení NZ v ISÚI.
- Lze změnit pouze celý průběh jednotlivých hranic mezi MOMC. Rozdílné chování oproti službě pro VO.
- Zasílají se pouze změny vnitřních hranic MOMC.
- Předání agendě ČÚZK – předá informaci o čísle NZ.
- Pokud založení či naplnění NZ skončí chybou, vrátí seznam zjištěných chyb. V takovém případě bude NZ zrušen. (netýká se např.: topologické kontroly)



IsuiVyhledejParceluGP

- Informační služba pro zjištění ID parcely.
- Zatím není uvedena v eGON katalogu.
- Zadání parcely při založení SO je povinné, SO může mít zadanou pouze jednu parcelu.
- Vyhledání platných parcel i parcel, které jsou v budoucím stavu - vznikající parcely podle geometrického plánu.

VÝKAZ DOSAVIDNÍHO A NOVEHO STAVU ÚDAJŮ KATASTRU NEMOVITOSTÍ															
Dosařední stav							Nový stav								
Stavová pozice na daném	Výběr parcely		Stav parcely		Výběr parcely		Stav parcely		Výběr parcely		Stav parcely		Výběr parcely		
	ha	m²	Stav	Stav	ha	m²	Stav	Stav	ha	m²	Stav	Stav	ha	m²	
603/25	1	95	orná půda	zast.	603/26	6	13	orná půda	zast.	603/27	2	282	1	95	
603/26	6	36	orná půda	st. 220	603/28	1	20	zast. pl.	zast.	603/29	282	5	35	7	35
	7	32				7	32								

Výkaz údajů o bonitovaných půdně ekologických jednotkách (BPEJ) s parcelám nového stavu															
Parcela		Výběr		BPEJ		Parcela		Výběr		BPEJ		Parcela		Výběr	
ha	m²	ha	m²	ha	m²	ha	m²	ha	m²	ha	m²	ha	m²	ha	m²
603/26	110911	6	13												

Seznam souřadnic bodů 1:8-21/2011

Číslo	Souřadnice x	Souřadnice y	Stav
1	750651.57	1000 21.10	3
2	750651.44	1000 24.21	3
3	750651.30	1000 25.40	3
4	750651.20	1000 28.73	3
5	750651.17	1000 29.43	3
6	750651.18	1000 29.58	3

GEOMETRICKÝ PLÁN			Katastrální plán		
IDPO	výběr budovy		Katastrální plán	Katastrální plán	Katastrální plán

IsuiVyhledejParceluGP

- Vyhledání zadáním kódu k.ú. a čísla parcely
- Výsledkem volání je ID parcely pro parcely v přítomnosti, pro parcely v budoucnosti navíc číslo ZPMZ (součást čísla GP).
- Rozlišení druhu číslování (dvě číselné řady)
- V případě nejednoznačnosti zadání je vypsána parcela stavební i pozemková.

```
<Parcela>  
  <Id>3383741101</Id>  
  <KatastralniUzemiKod>668591</KatastralniUzemiKod>  
  <ParcelaCislo>142</ParcelaCislo>  
  <PoddeleniCisla>8</PoddeleniCisla>  
  <DruhCislovaniKod>2</DruhCislovaniKod>  
  <Zpmz>1089</Zpmz>  
</Parcela>
```

Děkuji za pozornost.

Ing. Kateřina Burešová

katerina.buresova@cuzk.cz



ČESKÝ ÚŘAD ZEMEMĚŘICKÝ A KATASTRÁLNÍ
CZECH OFFICE FOR SURVEYING, MAPPING AND CADASTRE
TSCHJECHISCHES AMT FÜR LANDESVERMESSUNG UND KATASTER

