

Jak ověřit adresu ve Veřejném dálkovém přístupu (VDP) ?

Tabulka úprav:

Verze dokumentu	Popis změn	Datum vydání
1.0	Nový dokument	2013
2.0	Aktualizace na základě změn VDP	září 2015
3.0	Aktualizace na základě změn v dodávce RÚIAN 3.1	leden 2021
4.0	Aktualizace podle nové verze Marushky	13. 9. 2021

Na úvodní obrazovce VDP (<https://vdp.cuzk.cz>) zvolte „Ověření adresy“:

Veřejný dálkový přístup

k datům registru územní identifikace, adres a nemovitostí





Ověření adresy



Vyhledání prvků



Výměnný formát



Zobrazení mapy

Novinky

Provozní info a odstávky

Často kladené otázky

Technické předpoklady

Uživatelská podpora


Uživatelská příručka

Základní registr RÚIAN



Projekt "Vybudování registru územní identifikace, adres a nemovitostí a modernizace informačního systému katastru nemovitostí ČÚZK" je spolufinancován z prostředků Evropské unie, Evropského fondu pro regionální rozvoj. Registrační číslo projektu: CZ.1.06/1.1.00/03.05893.

Zobrazí se Vám formulář pro Ověření adresy, ve kterém musíte vyplnit minimálně část obce nebo obec a dané číslo domovní (popisné/evidenční) nebo číslo orientační a následně zvolit tlačítko „Vyhledat“:



Veřejný dálkový přístup

Úvodní obrazovka

Vyhledání prvků

- [Stát](#)
- [Region soudržnosti](#)
- [Kraj \(VÚSC\)](#)
- [Okres](#)
- [ORP](#)
- [POU](#)
- [Obec, vojenský újezd](#)
- [Obvod Prahy](#)
- [Správní obvod Prahy](#)
- [Městská část/obvod](#)
- [Část obce](#)
- [Volební okrsek](#)
- [Ulice](#)
- [Stavební objekt](#)
- [Adresní místo](#)
- [Katastrální území](#)
- [Parcela](#)
- [ZSJ](#)

Ověření adresy

Výměnný formát

- [Standardní](#)
- [Speciální](#)

Zobrazení mapy

Ověření adresy

Nové zadání

Ulice: Číslo: /

Část obce:

Obec:

PSČ:

Třídít podle: Územní členění Ulice a číslo orientační Část obce, č. popisné nebo evidenční

Vyhledat

Data zobrazíte po nastavení filtru stisknutím tlačítka "Vyhledat".

Platnost dat ISUI k:
07.12.2020 13:15

Verze aplikace: 3.1.0.0.20
Verze DB: 3.1.0.0.07

Dojde k vyhledání adresních míst, která obsahují zadané údaje ve formuláři ve všech kombinacích. Pro příklad byla zadána jen část obce a číslo domovní a s touto kombinací existují 2 adresní místa v ČR – v obci Chroustovice a v hlavním městě Praze:

Veřejný dálkový přístup

Úvodní obrazovka

Vyhledání prvků

- Stát
- Region soudržnosti
- Kraj (VÚSC)
- Okres
- ORP
- POU
- Obec_vojenský újezd
- Obvod Prahy
- Správní obvod Prahy
- Městská část/obvod
- Část obce
- Volební okrsek
- Ulice
- Stavební objekt
- Adresní místo
- Katastrální území
- Parcela
- ZSJ

Ověření adresy

Výměnný formát

- Standardní
- Speciální

Zobrazení mapy

Platnost dat ISUI k:
07.12.2020 13:15

Verze aplikace: 3.1.0.0.20
Verze DB: 3.1.0.0.07

Ověření adresy

[Nové zadání](#)

Ulice: Číslo: 13 /

Část obce:

Obec:

PSČ:

Třídít podle: Územní členění Ulice a číslo orientační Část obce, č. popisné nebo evidenční [Vyhledat](#)

Část obce	Č. dom.	Ulice	Č. or.	PSČ	Název pošty	Obec (okres)	Detail
Holešovice	13			53863	Chroustovice	Chroustovice (okres Chrudim)	
Holešovice	13	Poupětova	20	17000	Praha 7	Praha (okres Hlavní město Praha)	

[< Předchozí](#) Strana: **1** [Další >](#)
Celkem záznamů: 2

Pokud zadáte jen obec a číslo domovní, aplikace vyhledá opět všechny možné kombinace adres se zadanými údaji:

Veřejný dálkový přístup

Úvodní obrazovka

Vyhledání prvků

- Stát
- Region soudržnosti
- Kraj (VÚSC)
- Okres
- ORP
- POU
- Obec_vojenský újezd
- Obvod Prahy
- Správní obvod Prahy
- Městská část/obvod
- Část obce
- Volební okrsek
- Ulice
- Stavební objekt
- Adresní místo
- Katastrální území
- Parcela
- ZSJ

Ověření adresy

Výměnný formát

- Standardní
- Speciální

Zobrazení mapy

Platnost dat ISUI k:
07.12.2020 13:29

Verze aplikace: 3.1.0.0.20
Verze DB: 3.1.0.0.07

Ověření adresy

[Nové zadání](#)

Ulice: Číslo: 43 /

Část obce:

Obec:

PSČ:

Třídít podle: Územní členění Ulice a číslo orientační Část obce, č. popisné nebo evidenční [Vyhledat](#)

Část obce	Č. dom.	Ulice	Č. or.	PSČ	Název pošty	Obec (okres)	Detail
Prosetice	43	Souběžná		41501	Teplice 1	Teplice (okres Teplice)	
Řetenice	43	Duchcovská	146	41503	Teplice 3	Teplice (okres Teplice)	
Řetenice	č. ev. 43	Bratislavská		41503	Teplice 3	Teplice (okres Teplice)	
Sobědruhy	43	Bohosudovská		41510	Teplice 10	Teplice (okres Teplice)	
Teplice	č. ev. 43	Jateční		41501	Teplice 1	Teplice (okres Teplice)	
Trnovany	43	U Červeného kostela	35	41501	Teplice 1	Teplice (okres Teplice)	
Trnovany	č. ev. 43	Na haldách		41501	Teplice 1	Teplice (okres Teplice)	

[< Předchozí](#) Strana: **1** [Další >](#)
Celkem záznamů: 7

Pro zobrazení adresy zvolte ikonu lupa v posledním sloupci Detail u vybrané adresy:

Veřejný dálkový přístup

Úvodní obrazovka

Vyhledání prvků

- [Stát](#)
- [Region soudržnosti](#)
- [Kraj \(VÚSC\)](#)
- [Okres](#)
- [ORP](#)
- [POU](#)
- [Obec, vojenský újezd](#)
- [Obvod Prahy](#)
- [Správní obvod Prahy](#)
- [Městská část/obvod](#)
- [Část obce](#)
- [Volební okrsek](#)
- [Ulice](#)
- [Stavební objekt](#)
- [Adresní místo](#)
- [Katastrální území](#)
- [Parcela](#)
- [ZSJ](#)

Ověření adresy

Výměnný formát

- [Standardní](#)
- [Speciální](#)

Zobrazení mapy

Platnost dat ISUI k:
07.12.2020 13:29

Verze aplikace: 3.1.0.0.20
Verze DB: 3.1.0.0.07

Ověření adresy Nové zadání

Ulice: Číslo: 13 /

Část obce:

Obec:

PSČ:

Třídít podle: Územní členění Ulice a číslo orientační Část obce, č. popisné nebo evidenční Vyhledat

Část obce	Č. dom.	Ulice	Č. or.	PSČ	Název pošty	Obec (okres)	Detail
Holešovice	13			53863	Chroustovice	Chroustovice (okres Chrudim)	
Holešovice	13	Poupětova	20	17000	Praha 7	Praha (okres Hlavní město Praha)	

< Předchozí Strana: **1** Další > Celkem záznamů: 2

Adresa, dle vyhlášky č. 359/2011 Sb., o základním registru územní identifikace, adres a nemovitostí, se zobrazuje v detailu adresního místa:

Veřejný dálkový přístup

Úvodní obrazovka

Vyhledání prvků

- [Stát](#)
- [Region soudržnosti](#)
- [Kraj \(VÚSC\)](#)
- [Okres](#)
- [ORP](#)
- [POU](#)
- [Obec, vojenský újezd](#)
- [Obvod Prahy](#)
- [Správní obvod Prahy](#)
- [Městská část/obvod](#)
- [Část obce](#)
- [Volební okrsek](#)
- [Ulice](#)
- [Stavební objekt](#)
- [Adresní místo](#)
- [Katastrální území](#)
- [Parcela](#)
- [ZSJ](#)

Ověření adresy

Výměnný formát

- [Standardní](#)
- [Speciální](#)

Zobrazení mapy

Platnost dat ISUI k:
07.12.2020 13:29

Verze aplikace: 3.1.0.0.20
Verze DB: 3.1.0.0.07

Adresní místo - detail Kód: 22296395

Obec: [Praha \(okres Hlavní město Praha\)](#) Informace k datu

Část obce: [Holešovice](#) Zobrazit v mapě

Městská část/obvod: [Praha 7](#)

Ulice: [Poupětova](#)

PSČ: 17000

Volební okrsek: 7004

Přejít na: Přejít

Číslo popisné nebo evidenční / orientační: 13/20

Adresa dle vyhlášky č. 359/2011 Sb.

Řádek 1: Poupětova 13/20

Řádek 2: Holešovice

Řádek 3: 17000 Praha 7

Typ definičního bodu:

Adresní bod: Y: 740536,45 X: 1041172,18

Přístup pro hasiče: -

Přístup pro záchrannou službu: -

Pro zobrazení a ověření správné lokalizace (umístění v mapě) adresního místa postačí zvolit v detailu adresního místa tlačítko „Zobrazit v mapě“:

Veřejný dálkový přístup

Úvodní obrazovka

Vyhledání prvků

- [Stát](#)
- [Region soudržnosti](#)
- [Kraj \(VÚSC\)](#)
- [Okres](#)
- [ORP](#)
- [POU](#)
- [Obec, vojenský újezd](#)
- [Obvod Prahy](#)
- [Správní obvod Prahy](#)
- [Městská část/obvod](#)
- [Část obce](#)
- [Volební okrsek](#)
- [Ulice](#)
- [Stavební objekt](#)
- [Adresní místo](#)
- [Katastrální území](#)
- [Parcela](#)
- [ZSJ](#)

Ověření adresy

Výměnný formát

- [Standardní](#)
- [Speciální](#)

Zobrazení mapy

Platnost dat ISUI k:
07.12.2020 13:29
Verze aplikace: 3.1.0.0.20
Verze DB: 3.1.0.0.07

Adresní místo - detail Kód: 22296395

Obec: [Praha \(okres Hlavní město Praha\)](#)

Část obce: [Holešovice](#)

Městská část/obvod: [Praha 7](#)

Ulice: [Poupětova](#)

PSČ: 17000

Volební okrsek: [7004](#)

[Informace k datu](#)

[Zobrazit v mapě](#)

Přejít na:

Číslo popisné nebo evidenční / orientační: **13/20**

Adresa dle vyhlášky č. 359/2011 Sb.

Řádek 1: Poupětova 13/20

Řádek 2: Holešovice

Řádek 3: 17000 Praha 7

Typ definičního bodu:

Adresní bod: Y: 740536,45 X: 1041172,18

Přístup pro hasiče: -

Přístup pro záchrannou službu: -

nebo přímo z obrazovky pro Ověření adresy - u vyhledaného adresního místa zvolit ikonu zeměkoule v posledním sloupci Detail:

Veřejný dálkový přístup

Úvodní obrazovka

Vyhledání prvků

- [Stát](#)
- [Region soudržnosti](#)
- [Kraj \(VÚSC\)](#)
- [Okres](#)
- [ORP](#)
- [POU](#)
- [Obec, vojenský újezd](#)
- [Obvod Prahy](#)
- [Správní obvod Prahy](#)
- [Městská část/obvod](#)
- [Část obce](#)
- [Volební okrsek](#)
- [Ulice](#)
- [Stavební objekt](#)
- [Adresní místo](#)
- [Katastrální území](#)
- [Parcela](#)
- [ZSJ](#)

Ověření adresy

Výměnný formát

- [Standardní](#)
- [Speciální](#)

Zobrazení mapy

Platnost dat ISUI k:
07.12.2020 13:29
Verze aplikace: 3.1.0.0.20
Verze DB: 3.1.0.0.07

Ověření adresy [Nové zadání](#)

Ulice: Číslo: /

Část obce:

Obec:

PSČ:

Třídít podle: Územní členění Ulice a číslo orientační Část obce, č. popisné nebo evidenční

[Vyhledat](#)

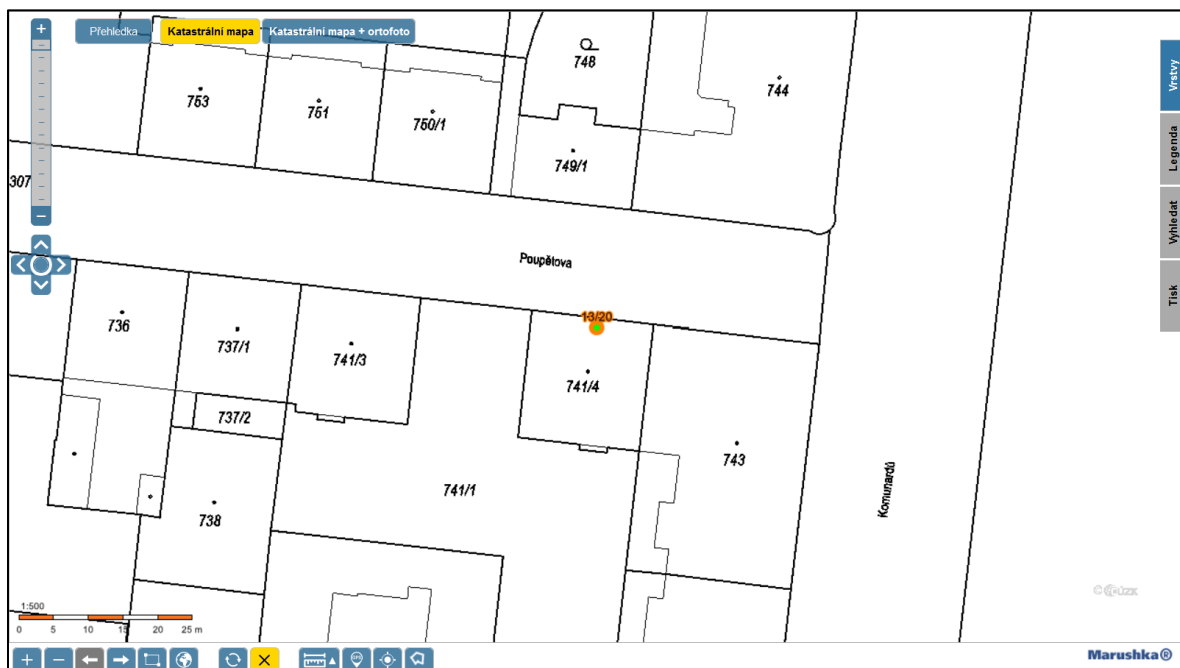
Část obce	Č. dom.	Ulice	Č. or.	PSČ	Název pošty	Obec (okres)	Detail
Holešovice	13			53863	Chroustovice	Chroustovice (okres Chrudim)	
Holešovice	13	Poupětova	20	17000	Praha 7	Praha (okres Hlavní město Praha)	

< Předchozí
Strana: **1**
Další >

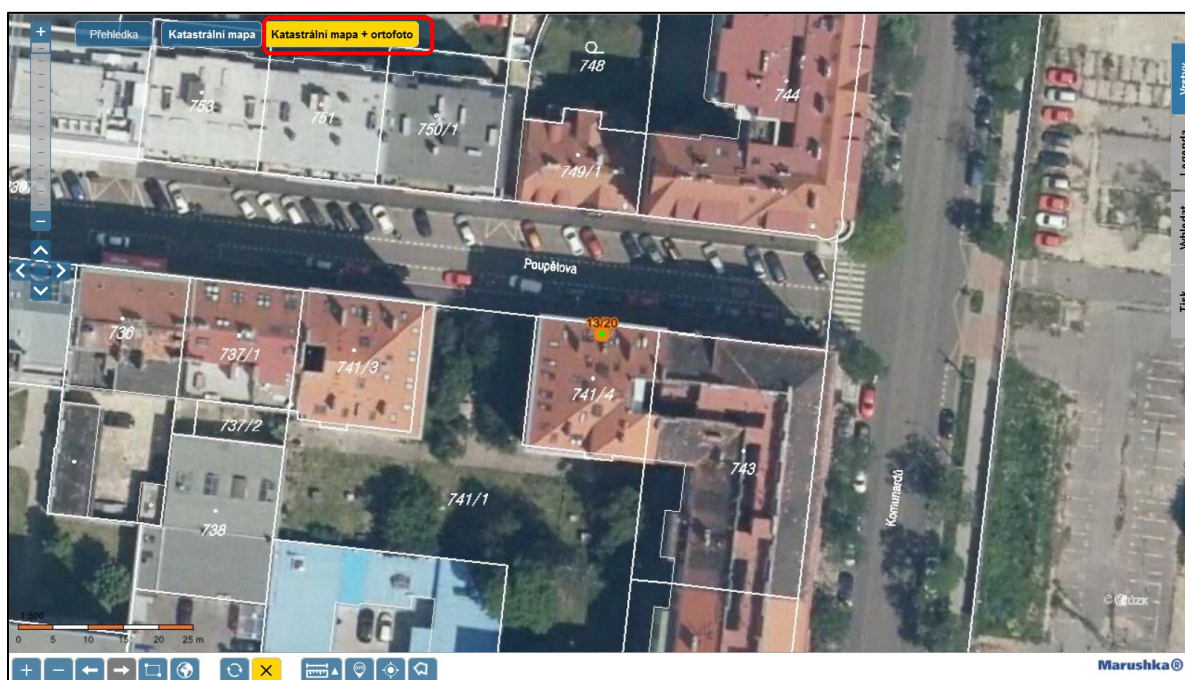
Celkem záznamů: 2

Strana 5/6

Otevře se Vám webový mapový prohlížeč Marushka, kde si můžete zkontrolovat správnou polohu definičního bodu adresního místa:



Pro zobrazení ortofota postačí kliknout na tlačítko „Katastrální mapa + ortofoto“:



V případě, že zjistíte chybné údaje u některého adresního místa (může se jednat např. o chybějící definiční bod – zobrazí se mapa celé ČR), obraťte se na příslušnou obec (obecní/městský úřad) - zákonného editora adresních míst v RÚIAN.

Je možné k tomu využít i reklamační formuláře RÚIAN, přes které jsou automaticky zasílány reklamace do informačního systému územní identifikace příslušným editorům reklamovaných prvků RÚIAN: <https://reklamace.cuzk.cz/>.