

Návrh změny mohou zasílat editoři ISÚI ze svých externích agendových informačních systémů (AIS) prostřednictvím editačních webových služeb ISÚI:

- **IsuiNavrhZmenyObec** – pro OVM, které mají v RPP ohlášenou agendu A123 a přiřazenou činnostní roli CR2573.
- **IsuiNavrhZmenyVO** – editace hranic volebních okrsků. Pro OVM, které mají v RPP ohlášenou agendu A1281 a přiřazenou činnostní roli CR10305.
- **IsuiNavrhZmenySTU** – pro OVM, které mají v RPP ohlášenou agendu A123 a přiřazenou činnostní roli CR2572 nebo CR11221, CR11222.
- **IsuiVyhledejParceluGP** – služba E234, která slouží pro zjištění ID parcely pro platné parcely i pro parcely vznikající geometrickým plánem, které zatím nejsou zapsány do KN. Výsledkem volání služby je ID parcely pro parcely v přítomnosti, pro parcely v budoucnosti navíc číslo ZPMZ.

Ověření registrace AIS pro zadaný certifikát, kód agendy, kód činnostní role a kód OVM pro přístup do ISZR provádí služba E166 (IszrAutentizaceAis).

Veřejný dálkový přístup (VDP) k datům RÚIAN

- Aplikace umožňuje veřejnosti prohlížet a stahovat data vedená v RÚIAN. Nejedná se o referenční (závazné) údaje; ty jsou poskytovány pouze přes Informační systém základních registrů (ISZR).
- Lze využít export vyhledaného seznamu prvků ve formátech PDF, CSV a XML.
- **Není potřeba registrace, poskytovaná data jsou zdarma.**

Vyhledání adresního místa ve VDP

Webové služby a aplikace:



Geoportál ČÚZK:
<https://geoportal.cuzk.cz/>

Přihlašovací portál do aplikací ČÚZK:
<https://login.cuzk.cz/>



Informace o projektu RÚIAN:
<https://ruian.cuzk.cz/>

Reklamační formuláře:
<https://reklamace.cuzk.cz/>



Přístup k síťovým službám:
<https://services.cuzk.cz/>

Český úřad zeměměřický a katastrální



Adresa: Pod sídlištěm 1800/9
Kobylisy
182 11 Praha 8

Telefon: +420 284 041 111
Fax: +420 284 041 204

Podatelna úřadu: cuzk@cuzk.cz
Internet: <https://www.cuzk.cz>
ID datové schránky: uuaaat



RÚIAN / ISÚI



RÚIAN

Registr územní identifikace, adres a nemovitostí je jeden ze základních registrů veřejné správy. Je veřejným seznamem, nevede žádné osobní údaje a je jedinečným zdrojem adres nejen pro veřejnou správu.

RÚIAN obsahuje

- Údaje o územních prvcích
- Údaje o územně evidenčních jednotkách
- Údaje o adresách
- Údaje o účelových územních prvcích
- Ostatní údaje

RÚIAN

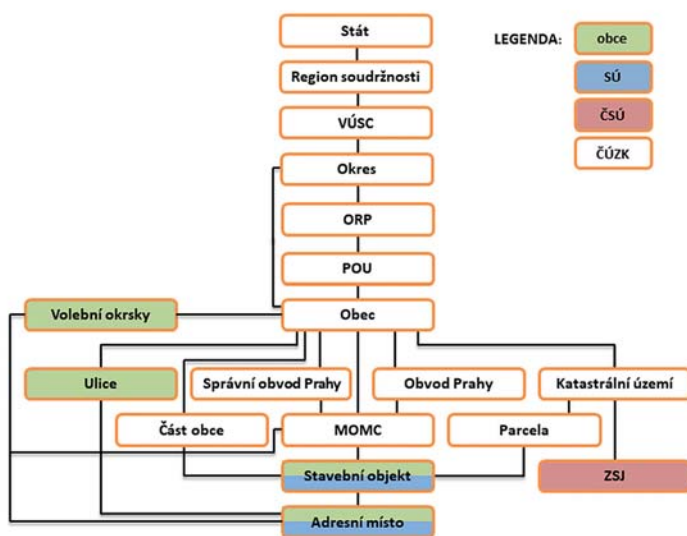
Obecné informace

Editace dat v RÚIAN probíhá přes dva editační agendové informační systémy:

- **ISÚI** (Informační systém územní identifikace),
 - **ISKN** (Informační systém katastru nemovitostí).
- Systémy jsou ve správě ČÚZK, podle zákona č. 111/2009 Sb., o základních registrech (ZZR), ve znění pozdějších předpisů.

Agendy a uživatelé v ISÚI

- Obec
- Stavební úřady
- Český statistický úřad (ČSÚ)
- Český úřad zeměměřický a katastrální (ČÚZK)



Přístup do ISÚI

Podmínky pro možnost přihlašování editorů do ISÚI přes **Jednotný identitní prostor (JIP)**:

- ohlášení agend a oznámení o vykonávání působnosti v agendách v Registru práv a povinností (RPP),
- přiřazení agendových činnostních a přístupových rolí uživatelům ISÚI v Seznamu OVM.

Editace prvků v ISÚI

Agenda	Činnostní role	Přístupové role
A123	CR 2573 – Obec	o-editor o-schvalovatel o-distributor
	CR 2572 – Obecné stavební úřady	su-editor su-schvalovatel su-distributor
	CR 11221 – Speciální stavební úřady	
	CR 11222 – Vojenské a jiné stavební úřady	
A1281	CR 10305 – Volební okrsky	starosta

Zápis prvků stavebním úřadem a obcí

Stavební objekt (SO)

Při založení SO zadá editor popisné informace podle dokumentace ke stavbě a poté definuje lokalizaci prvku na mapě (definiční bod SO) – v případě existence geometrického plánu se katastrální mapa otevře na parcele zadané u SO a definiční bod editor umístí přibližně do těžiště parcely.

Pokud dochází k založení číslovaného SO (č.p./č.ev.), musí být součástí návrhu změny také založení minimálně jednoho adresního místa.

Do ISÚI/RÚIAN se zapisují podle § 29 odstavec (1), písmeno c), ZZR tyto stavební objekty:



Adresní místo (AM)

Adresní místo (adresu) je možné přiřadit pouze k číslovanému SO. Vedle popisných informací je nutné zadat i definiční bod.

V případě větších areálů je možné uložit další dva typy definičních bodů AM určující lokalizaci vjezdu:

- přístup pro hasiče,
- přístup pro záchrannou službu.

Editace prvků v ISÚI

Ulice

Obec zapisuje pouze popisnou část. Grafickou část (definiční čáru ulice) zakresluje ČÚZK na základě sdělení obce. Při vzniku nové ulice nebo změně průběhu ulice stávající je třeba poskytnout ČÚZK součinnost dle § 43 ZZR. Informace o zaslání průběhu nové ulice nebo o její změně naleznete na stránkách <https://ruian.cuzk.cz>. Pokud dojde k založení nové ulice v existující zástavbě číslovaných domů, je nutné, aby editor obce změnil příslušná adresní místa a novou ulici doplnil.

Účelové územní prvky (ÚÚP)

První ÚÚP, který je veden v RÚIAN od 1. 1. 2014, je **volební okrsek (VO)**. Údaje o vymezení VO, včetně jejich změn, zapisuje starosta dle § 26, odst. (2) zákona č. 491/2001 Sb., ve znění pozdějších předpisů. Adresnímu místu je VO přiřazen automaticky systémem podle polohy definičního bodu AM.

Do RÚIAN jsou postupně zaváděny další ÚÚP. Většina údajů obsažených v RÚIAN je referenční, proto i údaje ÚÚP jsou závazné pro použití v agendách veřejné správy a mohou být přebírány např. do KN.

§ 29 zákona č. 44/1988 Sb., ve znění pozdějších předpisů zavádí jako ÚÚP:

- **dobývací prostory** (editor: Český báňský úřad) – v RÚIAN nejpozději v roce 2022,
- **chráněná ložisková území a zvláštní zásahy do zemské kůry** (editor: Ministerstvo životního prostředí) – v RÚIAN nejpozději v roce 2022,
- § 1, odst. (7) zákona č. 503/2012 Sb., ve znění pozdějších předpisů zavádí jako ÚÚP:
- **bonitované půdně ekologické jednotky** (editor: Státní pozemkový úřad) – v RÚIAN nejpozději v roce 2024.

Zápis prvků stavebním úřadem a obcí prostřednictvím webových služeb (WS)

Editace prostřednictvím WS je dána § 39 odstavec (5) ZZR, který stanoví, že obce a stavební úřady mohou údaje stanovené ZZR zapisovat do ISÚI prostřednictvím informačních systémů sloužících k plnění jejich úkolů.